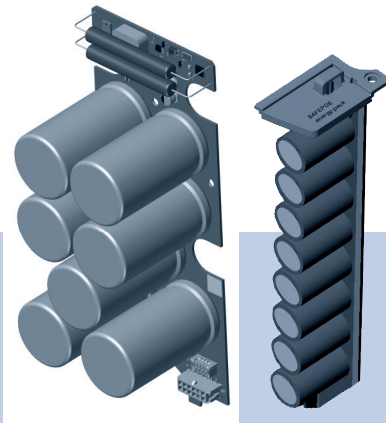


Type 33xx

Changing the SAFEPOS energy-pack
Wechsel des SAFEPOS energy-packs
Remplacement de SAFEPOS energy-pack



Address / Adresse

Germany / Deutschland / Allemagne:

Bürkert Fluid Control Systems
Sales Center
Christian-Bürkert-Str. 13-17
D-74653 Ingelfingen

Tel. + 49 (0) 7940 - 10 91 111
Fax + 49 (0) 7940 - 10 91 448

E-mail: info@burkert.com

International: www.burkert.com

Manuals and data sheets on the Internet:
www.burkert.com

Bedienungsanleitungen und Datenblätter im
Internet:
www.buerkert.de

Instructions de service et fiches techniques sur
Internet : www.buerkert.fr

Replacement Instructions

Austauschanleitung

Instructions de remplacement

AUSTAUSCHANLEITUNG

Diese Anleitung beschreibt die Vorgehensweise für den Wechsel des Energiespeichers SAFEPOS energy-pack.

Wichtige Informationen zur Sicherheit.

Das Nichtbeachten dieser Hinweise kann zu gefährlichen Situationen führen.

- ▶ Die Anleitung muss gelesen und verstanden werden.

Die ausführliche Beschreibung des Produkts finden Sie in der Bedienungsanleitung unter: www.buerkert.de

DARSTELLUNGSMITTEL

→ markiert einen Arbeitsschritt, den Sie ausführen müssen.

- ▶ markiert eine Anweisung zur Gefahrenvermeidung.

Warnung vor Verletzungen:



GEFAHR!

Unmittelbare Gefahr! Schwere oder tödliche Verletzungen.



WARNUNG!

Mögliche Gefahr! Schwere oder tödliche Verletzungen.



VORSICHT!

Gefahr! Mittelschwere oder leichte Verletzungen.

Warnung vor Sachschäden:

HINWEIS!

WECHSEL DES ENERGIESPEICHERS (AG2)



VORSICHT!

Verletzungsgefahr durch elektrische Spannung.

- ▶ Vor dem Entnehmen des Energiespeichers SAFEPOS energy-pack, die Versorgungsspannung abschalten.
- ▶ Den SAFEPOS energy-pack vollständig entleeren. Warten, bis der LED-Leuchtring erlischt, dazu darf der LED-Status nicht im Modus **LED aus** sein.

Display-Modul oder Blinddeckel abnehmen

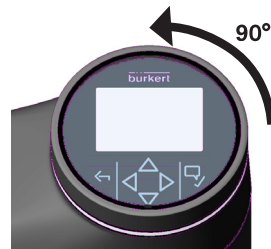
HINWEIS!

Display-Modul vorsichtig abnehmen, damit das Verbindungskabel und die HMI-Schnittstelle nicht beschädigt werden.

- Display-Modul oder Blinddeckel um 90° gegen den Uhrzeigersinn drehen und vom Antriebsgehäuse abnehmen. Beim Display-Modul auf das Verbindungskabel zur HMI-Schnittstelle achten.

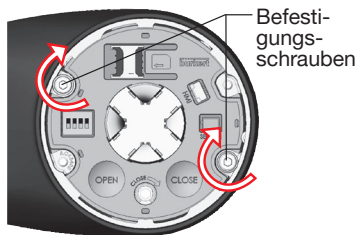
Bei Gerätevariante mit Display-Modul:

- Die HMI-Schnittstelle entriegeln und das Verbindungskabel ausstecken.



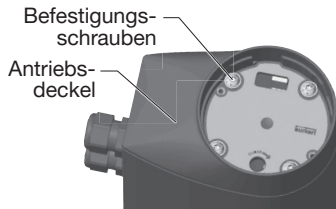
LED- und Speichermodul abnehmen

- 2 Befestigungsschrauben entfernen (Außensechskant-schlüssel, Schlüsselweite 3 mm).
- LED- und Speichermodul beidseitig am Metallgehäuse fassen und herausheben.



Antriebsdeckel abnehmen

- 4 Befestigungsschrauben (Innensechsrundsrauben T25) lösen. Die Schrauben sind verliersicher im Antriebsdeckel integriert.
- Antriebsdeckel abnehmen.

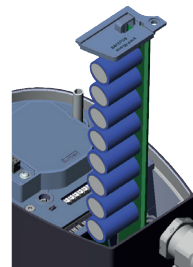
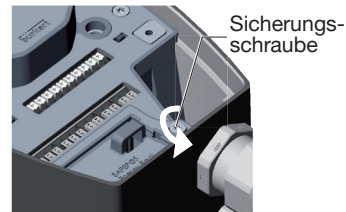


SAFEPOS energy-pack tauschen

HINWEIS!

Vor dem Entnehmen des SAFEPOS energy-packs, die Versorgungsspannung abschalten.

- Sicherungsschraube (Innensechsrundschraube T10) lösen.
- SAFEPOS energy-pack am Bügel komplett herausziehen.
- SAFEPOS energy-pack aus der Transportverpackung nehmen.
- SAFEPOS energy-pack in die beiden seitlichen Führungsnuten einführen und bis zum Anschlag einschieben.
- Sicherungsschraube (Innensechsrundschraube T10) anziehen.
- Antriebsdeckel, LED- und Speichermodul und Display-Modul, bzw. Blinddeckel in umgekehrter Reihenfolge wieder montieren.
- Versorgungsspannung anlegen.



WECHSEL DES ENERGIESPEICHERS (AG3)



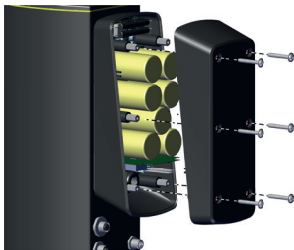
VORSICHT!

Verletzungsgefahr durch elektrische Spannung.

- ▶ Vor dem Entnehmen des Energiespeichers SAFEPOS energy-pack, die Versorgungsspannung abschalten.
- ▶ Den SAFEPOS energy-pack vollständig entleeren. Warten, bis der LED-Leuchtring erlischt, dazu darf der LED-Status nicht im Modus **LED aus** sein.

Abdeckung SAFEPOS energy-pack entfernen

- 6 Befestigungsschrauben (Innensechsrundschrauben T25) lösen.
- Deckel abnehmen.



SAFEPOS energy-pack entnehmen

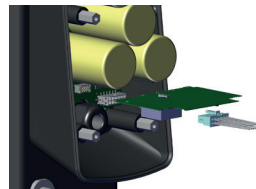


VORSICHT!

Verletzungsgefahr durch elektrische Spannung.

- ▶ Sicherstellen, dass die rote LED zur Anzeige der Restspannung erloschen ist, bevor die Komponenten berührt werden.

- Leiterplatte abziehen
- Adapterkabel abziehen.



- 4 Zylinderschrauben (Innensechskantschraube SW3) lösen.
- Den SAFEPOS energy-pack entnehmen.



Neuen SAFEPOS energy-pack einsetzen

- Den SAFEPOS energy-pack aus der Transportverpackung nehmen.
- Einbau in umgekehrter Reihenfolge.

HINWEIS!

4 Zylinderschrauben (Innensechskantschrauben SW3) mit 1,1 Nm Anziehdrehmoment festziehen.
6 Befestigungsschrauben (Innensechsrundschrauben T25) mit 3 Nm Anziehdrehmoment festziehen.

Entsorgung

Umweltgerechte Entsorgung



- ▶ Nationale Vorschriften bezüglich Entsorgung und Umwelt beachten.
- ▶ Elektrische und elektronische Geräte separat sammeln und speziell entsorgen.

Weitere Informationen unter country.burkert.com.

www.burkert.com

MAN 1000637368 DE Version: BStatus: RL (released | freigegeben) printed: 11.10.2024