



MASTER LEDtube InstantFit HF T5



Master LEDtube HF 1500mm HO 26W 840 T5 OE

De Philips MASTER LEDtube integreert een LED-lichtbron in de vorm van een traditionele fluorescentielamp. Het unieke ontwerp creëert een perfect uniforme visuele verschijning die niet onderscheiden kan worden van een traditionele fluorescentielamp. Deze T5-buizen zijn de ideale oplossing voor krachtige prestaties en zijn ontworpen voor dagelijkse omstandigheden. Ongeëvenaarde besparingen dankzij het lage energieverbruik en een uiterst lange levensduur zorgen ervoor dat deze T5 LEDtubes geschikt zijn voor elke veeleisende toepassing.

Product gegevens

Algemene informatie	
Lampvoet	G5 [G5]
Conform EU RoHS-richtlijn	Ja
Nominale levensduur (nom.)	60000 h
Schakelcyclus	50000
Technisch type	26-49W
Meetreferentie van lichtstroom	Sphere
Eisen aan armatuurontwerp	
Kleurcode	840 [CCT of 4000K (841)]
Bundelhoek (nom.)	200 °
Lichtstroom (nom.)	3900 lm
Kleuraanduiding	Koel Wit (CW)
Gecorreleerde kleurtemperatuur (nom.)	4000 K
Lichtrendement (gespec.) (nom.)	150 lm/W
Kleurconsistentie	<6
Kleurweergave-index (nom.)	80

LLMF bij einde nominale levensduur (nom.) 70 %	
Bedrijfs- en elektrische gegevens	
Ingangsfrequentie	20 K tot 140 K Hz
Power (Rated) (Nom)	26 W
Lampstroom (max.)	420 mA
Lampstroom (min.)	150 mA
Opstarttijd (nom.)	0,5 s
Opwarmtijd tot 60% lichtopbrengst (nom.)	0,5 s
Arbeidsfactor (nom.)	0,9
Spanning (nom.)	60-120 V
Temperatuur	
T-omgeving (max.)	45 °C
T-omgeving (min.)	-20 °C
T-omgeving (min.)	-20 °C
T-opslag (max.)	65 °C
T-opslag (min.)	-40 °C

MASTER LEDtube InstantFit HF T5

T-behuizing maximaal (nom.)	50 °C
-----------------------------	-------

Regelsystemen en dimmers

Dimbaar	Ja - Controleer de compatibiliteit van het VSA
---------	--

Mechanische eigenschappen en behuizing

Lampafwerking	Mat
Lampmateriaal	Glas
Productlengte	1500 mm
Lampvorm	Buis, dubbelkneeps

Goedkeuring en toepassing

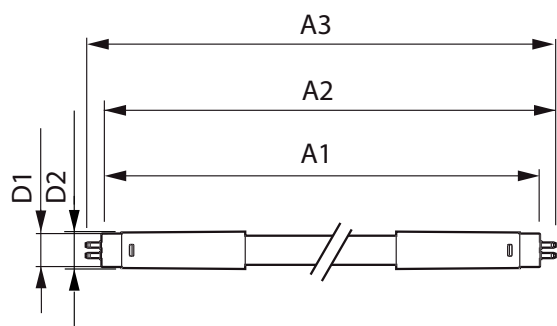
Energie-efficiëntieklasse	D
Energiebesparend product	Yes
Goedkeuringsmerktekens	RoHS compliance CE-markering KEMA Keur-certificaat

Goedkeuringsmerktekens	TÜV
Energieverbruik kWh/1.000 uur	26 kWh
EPREL-registratienummer	406213

Productgegevens

Volledige productcode	871869974959000
Productnaam voor bestelling	Master LEDtube HF 1500mm HO 26W 840 T5 OE
EAN/UPC - Product	8718699749590
Bestelcode	74959000
Lokale code	74959000
Numerator - Aantal per pak	1
Numerator - Dozen per buitendoos	10
SAP-materiaal	929002352402
Net Weight (Piece)	0,380 kg

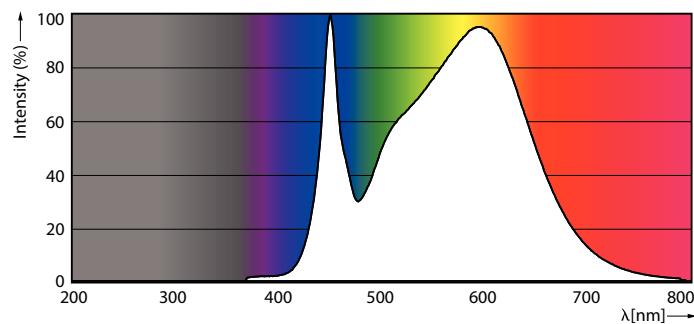
Maatschets



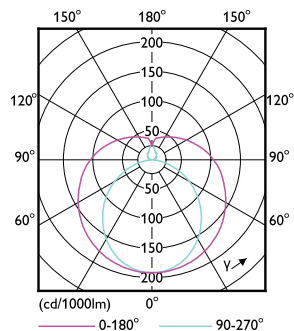
Master LEDtube HF 1500mm HO 26W 840 T5 OE

Product	D1	D2	A1	A2	A3
Master LEDtube HF 1500mm HO 26W 840 T5 OE	15,5 mm	19 mm	1449 mm	1456 mm	1463 mm

Fotometrische gegevens



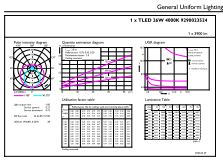
LEDtube MAS 26W G5 3900lm 840



LEDtube MAS 26W G5 3700lm

MASTER LEDtube InstantFit HF T5

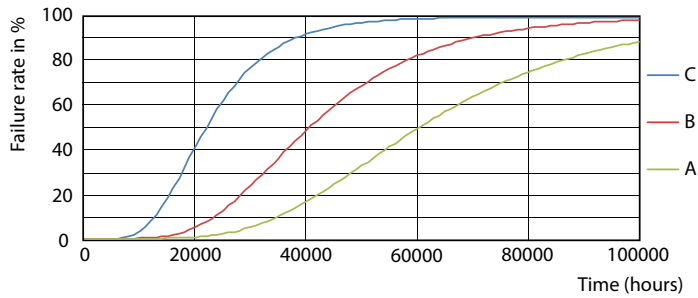
Fotometrische gegevens



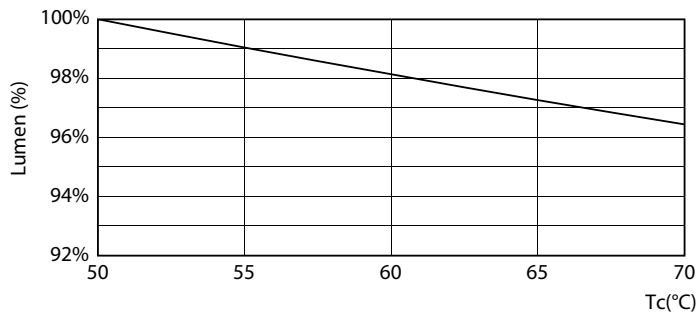
© 2022 Philips Lighting B.V. Page 10 of 12

LEDtube MAS 26W G5 3900lm 840 1500mm

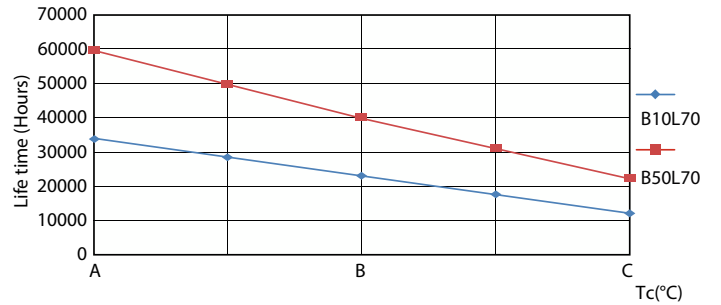
Levensduur



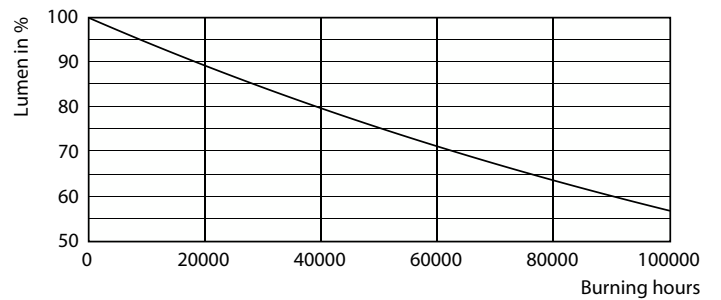
FailureRate



LEDtube 26W 60K LumenVsTc 2



LifetimeVsTc



Lumen Maintenance Diagram

MASTER LEDtube InstantFit HF T5

Levensduur



Life Expectancy Diagram

