



CorePro LED PLL



CorePro LED PLL HF 24W 830 4P 2G11

Philips CorePro LED PLL is de ideale oplossing voor het opwaarderen van downlights en armaturen in diverse algemene verlichtingstoepassingen. Deze oplossing integreert een LED-lichtbron in de vormgeving van een traditionele fluorescentielamp en levert zo een aanzienlijke energiebesparing met een levensduur die twee keer zo lang is als alternatieve fluorescentielampen.

Product gegevens

| Algemene informatie | |
|---|---------------------|
| Lampvoet | 2G11 [2G11] |
| Conform EU RoHS-richtlijn | Ja |
| Nominale levensduur (nom.) | 30000 h |
| Schakelcyclus | 50000 |
| Meetreferentie van lichtstroom | Sphere |
| Eisen aan armatuurontwerp | |
| Kleurcode | 830 [CCT of 3000K] |
| Bundelhoek (nom.) | 160 ° |
| Lichtstroom (nom.) | 3200 lm |
| Kleuraanduiding | Wit (WH) |
| Gecorreleerde kleurtemperatuur (nom.) | 3000 K |
| Lichtrendement (gespec.) (nom.) | 133,00 lm/W |
| Kleurconsistentie | <6 |
| Kleurweergave-index (nom.) | 83 |
| LLMF bij einde nominale levensduur (nom.) | 70 % |
| Bedrijfs- en elektrische gegevens | |
| Ingangsfrequentie | 20000-70000 Hz |
| Power (Rated) (Nom) | 24 W |
| Lampstroom (max.) | 600 mA |

| Lampstroom (min.) | 400 mA |
|--|-------------------|
| Opstarttijd (nom.) | 0,5 s |
| Opwarmtijd tot 60% lichtopbrengst (nom.) | 0,5 s |
| Arbeidsfactor (nom.) | 0,9 |
| Spanning (nom.) | 53-77 V |
| Temperatuur | |
| T-omgeving (max.) | 45 °C |
| T-omgeving (min.) | -20 °C |
| T-opslag (max.) | 65 °C |
| T-opslag (min.) | -40 °C |
| T-behuizing maximaal (nom.) | 70 °C |
| Regelsystemen en dimmers | |
| Dimbaar | Nee |
| Mechanische eigenschappen en behuizing | |
| Productlengte | 540 mm |
| Lampvorm | Buis, enkelkneeps |
| Goedkeuring en toepassing | |
| Energie-efficiëntieklasse | E |

CorePro LED PLL

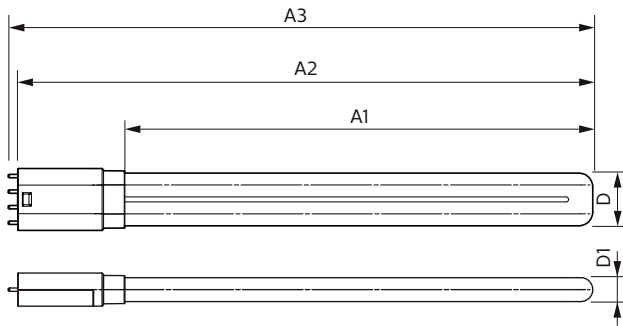
| | |
|-------------------------------|--|
| Energiebesparend product | Yes |
| Goedkeuringsmerktekens | TÜV CE-markering RoHS compliance KEMA Keur-certificaat |
| Energieverbruik kWh/1.000 uur | 24 kWh |
| EPREL-registratienummer | 387355 |

Productgegevens

| | |
|-----------------------------|------------------------------------|
| Volledige productcode | 871869682839700 |
| Productnaam voor bestelling | CorePro LED PLL HF 24W 830 4P 2G11 |

| | |
|----------------------------------|---------------|
| EAN/UPC - Product | 8718696828397 |
| Bestelcode | 82839700 |
| Lokale code | 82839700 |
| Numerator - Aantal per pak | 1 |
| Numerator - Dozen per buitendoos | 10 |
| SAP-materiaal | 929001920402 |
| Net Weight (Piece) | 0,160 kg |

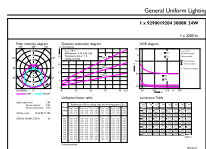
Maatschets



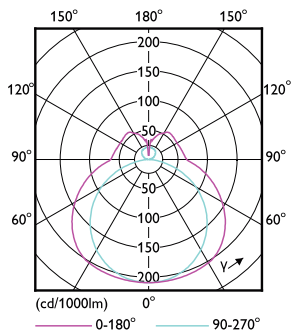
CorePro LED PLL HF 24W 830 4P 2G11

| Product | D | D1 | A1 | A2 | A3 |
|------------------------------------|---------|-------|--------|----------|----------|
| CorePro LED PLL HF 24W 830 4P 2G11 | 37,6 mm | 17 mm | 453 mm | 528,5 mm | 535,1 mm |

Fotometrische gegevens



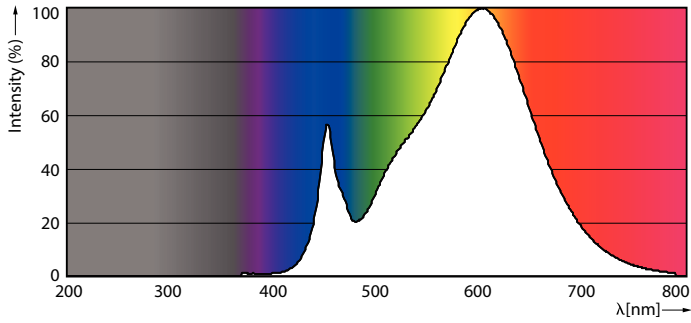
General Uniform Lighting
1 x 24W LED tube 830 4P 2G11
Page 11



LEDtube CorePro PLL HF 24W 2G11 830 24D ND

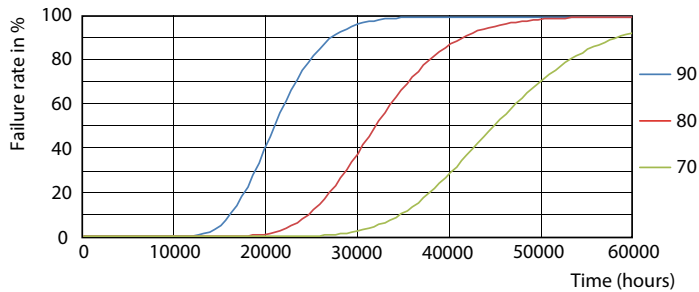
CorePro LED PLL

Fotometrische gegevens

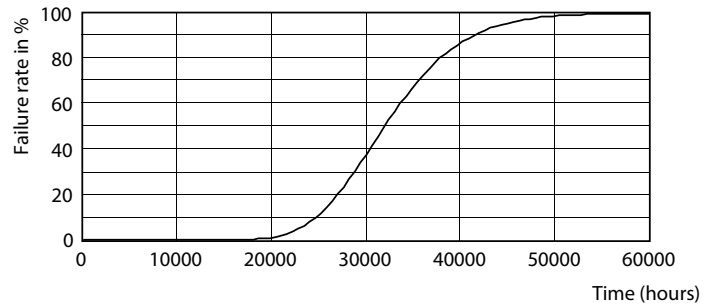


LEDtube CorePro PLL HF 24W 2G11 830 24D ND

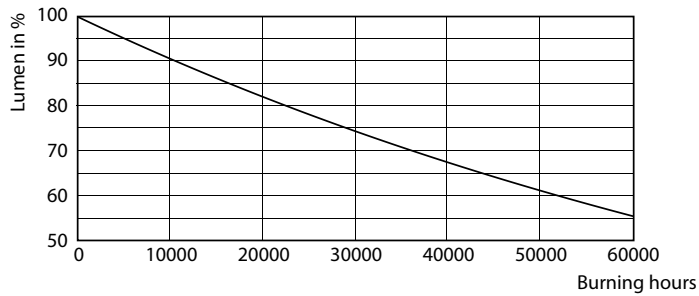
Levensduur



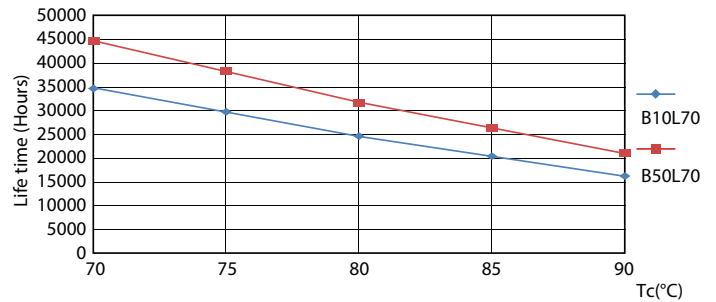
LEDtube CorePro PLL HF 24W 2G11 830 24D ND



LEDtube CorePro PLL HF 24W 2G11 830 24D ND



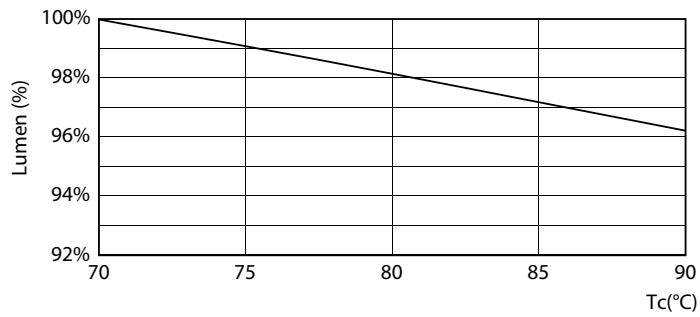
LEDtube CorePro PLL HF 24W 2G11 830 24D ND



LEDtube CorePro PLL HF 24W 2G11 830 24D ND

CorePro LED PLL

Levensduur



LEDtube CorePro PLL HF 24W 2G11 830 24D ND

