



HF-PERFORMER II PL-T/C/R/L/TL5C

HF-P 1 22-42 PL-T/C/L/TL5C EII 220-240V

De HF-Performer EII PL-T/C/R/T5c is een duurzaam, slank en hoogfrequent elektronisch VSA voor een grote reeks CFL-ni-toepassingen. Hij is ideaal voor toepassingen waar een hoge energie-efficiënte vereist is. De HF-Performer EII-reeks heeft een robuust ontwerp, voldoet aan alle relevante internationale veiligheids- en prestatienormen en is energiezuinig (CELMA EEI A2).

Product gegevens

Algemene informatie	
Toepassingscode	EII
Type uitvoering	mk4
Lamptype	PL-T/C/L/TL5C
Aantal lampen	1 piece/unit
Aantal producten op MCB (16 A Type B) (nom.)	28
Automatische herstart	Ja

Bedrijfs- en Elektrische gegevens	
Ingangsspanning	220 to 240 V
Ingangsfrequentie	50 tot 60 Hz
Bedrijfsfrequentie (max.)	- kHz
Bedrijfsfrequentie (min.)	42 kHz
Bedrijfsfrequentie (nom.)	45 kHz
Ontsteekmethode	Warme start
Crestfactor (max.)	1.7
Power Factor 100% belasting (nom.)	0.95
Ontsteektijd (max.)	0.52 s

Functioneel netspanningsbereik (AC)	-8%+6%
Veilig netspanningsbereik (AC)	-10%+10%
Aardlekstroom (nom.)	0.5 mA
Duur aanloopstroom	0.25 ms
Constante vermogensafwijking	-2%/+2%
VSA-factor (nom.)	1
Vermogensverliezen (nom.)	2.86-2.66 W
Aanloopplekstroom (max.)	18 A

Bedrading	
Connectortype ingangsaansluitingen	Insert
Kabelcapaciteit uitgangsdrazen onderling (nom.)	200 pF
Connectortype uitgangsaansluitingen	Insert
Kabellengte spanningvoerende bedrading	0.75 m
Striplengte draad	7.5-8.5 mm
Dual armatuur Master/Slave	Niet van toepassing [Master/slave-werking niet van toepassing]
Doorsnede ingangsaansluiting	0.50-1.50 mm ²

HF-PERFORMER II PL-T/C/R/L/TL5C

Doorsnede uitgangsaansluiting	0.50-1.50 mm ²
Kabelcapaciteit uitgangsdraden/aarde (nom.)	200 pF

Systeemeigenschappen

Opgegeven VSA/lamp-vermogen	22-42 W
Opgegeven lampvermogen op PL-T/C	22/42 W

Temperatuur

T-omgeving (max.)	50 °C
T-omgeving (min.)	-25 °C
T-opslag (max.)	80 °C
T-opslag (min.)	-40 °C
T-behuizing levensduur (nom.)	75 °C
T-behuizing maximaal (max.)	75 °C
T-ontsteking (max.)	50 °C
T-ontsteking (min.)	-25 °C

Werking op noodstroom

Batterijspanning lamponsteking	198-254 V
Batterijspanning lamp tijdens bedrijf	176-254

Goedkeuring en Toepassing

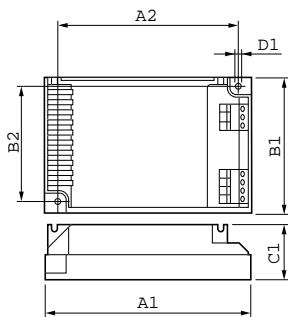
Energierendement-index	A2
EMI 9 kHz ... 30 MHz	EN55015
EMI 30 MHz ... 1000 MHz	EN55022 level B
Veiligheidsnorm	IEC 61347-2-3

Prestatienorm	IEC 60929
Kwaliteitsnorm	ISO 9000:2000
Milleunorm	ISO 14001
Emissienorm harmonische stroomsterkte	IEC 61000-3-2
EMC immuniteitsnorm	IEC 61547
Standaardoptie	IEC68-2-6 F c
Schokken standaard	IEC 68-2-29 Eb
Vochtigheidsnorm	EN 61347-2-3 clause 11
Goedkeuringsmerktekens	CE-markering ENEC-certificaat VDE-EMV-certificaat
Temperatuurmarkering	Yes
Calamiteitenorm	IEC 60598-2-22
Brom- en ruisniveau	Onhoorbaar

Productgegevens

Volledige productcode	871150091397530
Productnaam voor bestelling	HF-P 1 22-42 PL-T/C/L/TL5C EII 220-240V
EAN/UPC - Product	8711500913975
Bestelcode	91397530
Local Code	HFP12242TL5CPL
Numerator - Aantal per pak	1
Numerator - Dozen per buitendoos	12
Materiaaln. (12NC)	913700630766
Netto gewicht (per stuk)	0.140 kg

Maatschets



HF-P 1 22-42 PL-T/C/L/TL5C EII 220-240V

Product	D1	C1	A1	A2	B1	B2
---------	----	----	----	----	----	----

HF-PERFORMER II PL-T/C/R/L/TL5C

