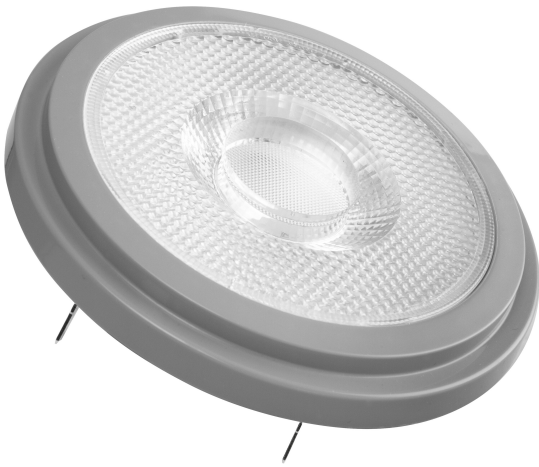


## PRODUCTINFORMATIEBLAD

### SST AR111 50 40 ° 7.2 W/2700 K G53

PARATHOM® PRO AR111 | Laagvolt LED reflectorlampen AR111 met GLOWdim effect



#### Toepassingsgebieden

- Winkels en tentoonstellingsruimten
- Huishoudelijke applicaties
- Commerciële toepassingen
- Accentverlichting
- Alleen buiten te gebruiken in geschikte buitenarmaturen

#### Productvoordelen

- Altijd een passende lichtsfeer door de lichtkleur te veranderen van warm wit naar extra warm wit met dimmen
- Snelle, eenvoudige en veilige vervanging zonder herbedrading
- Ontwerp, afmetingen en lichtstroom vergelijkbaar met een gloei- of halogeenlamp
- Lage onderhoudskosten dankzij lange levensduur
- Geen UV- en near-IR-straling in de lichtstraal
- Traploos dimmen
- Zeer hoge dimmercompatibiliteit, zie ook [www.ledvance.com/dim](http://www.ledvance.com/dim)
- Compatibel met vele gangbare conventionele en elektronische voorschakelapparaten (zie ook compatibiliteitslijst)
- Onmiddellijk 100 % licht, geen opwarmtijd

#### Productkenmerken

- Direct alternatief voor laagvolt halogeenlampen
- Dimbaar
- Lampvoet: G53
- Uitstekende kleurweergave ( $R_a: 97$ )



- Levensduur: max. 40.000 u

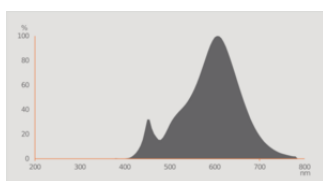
## TECHNISCHE GEGEVENS

## ELEKTRISCHE GEGEVENS

Nominale vermogen	7,2 W
Nominaal vermogen	7.20 W
Nominale spanning	12 V
Vergelijkbaar vermogen lamp	50 W
Nominale stroom	650 mA
Type stroom	Wisselspanning
Inschakelstroom	10 A
Werk frequentie	50/60 Hz
Netfrequentie	50/60 Hz
Max. aantal lampen op stroomond 10 A (B)	30
Max. aantal lampen op installatieautomaat 16 A (B)	37
Arbeidsfactor $\lambda$	> 0,50

## Fotometrische gegevens

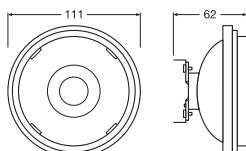
Lichtsterkte	1000 cd
Lichtstroom	450 lm
Nominale nuttige lichtstroom 90°	450 lm
Lichtstroom efficiëntie	62 lm/W
Lichtstroom einde nominale leven	0.70
Lichtkleur	927
Kleurtemperatuur	2700 K
Kleurweergave-index Ra	$\geq 90$
Standaardafwijking van kleurproeven	$\leq 4$ sdc <sub>m</sub>
Nominale piekintensiteit	1000 cd
Lichtstroom (LLMF) bij 6.000 h	0.80
Flikkerwaarde Pst LM	1
Stroboscoopeffect waarde SVM	< 0.4



## Lichttechnische gegevens

Stralingshoek	40 °
Opwarmtijd (60 %)	< 0.50 s
Opstarttijd	< 0.5 s

## AFMETINGEN &amp; GEWICHT



Totale lengte	55.00 mm
Diameter	111,00 mm
Maximale diameter	111 mm
Product gewicht	105,00 g

## TEMPERATUREN &amp; BEDRIJFSOMSTANDIGHEDEN

Omgevingstemperatuur bereik	-20...+40 °C
Maximumtemperatuur op Tc-testpunt	60 °C

## Levensduur

Levensduur	40000 h <sup>1)</sup>
Aantal schakelcycli	100000
Lichtstroom aan einde levensduur	0.70
Functionerende lampen bij 6.000	≥ 0.90

<sup>1)</sup> L70/B50

## AANVULLENDE PRODUCTGEGEVENS

Lampvoet	G53
Kwikgehalte	0.0 mg
Kwik vrij	Ja

Product opmerking	Dimbaar (met vele gangbare dimmers, zie ook <Hyperlink target="http://www.benelux.ledvance.com/dim">www.benelux.ledvance.com/dim) / Alle technische parameters gelden voor de gehele lamp / Wegens het complexe productieproces van lichtdioden zijn de typische waarden die voor de technische LED parameters worden vermeld, zuiver statistische waarden die niet noodzakelijkerwijs overeenstemmen met de feitelijke technische parameters van een afzonderlijk product; afzonderlijke producten kunnen afwijken van de typische waarden
-------------------	---

## MOGELIJKHEDEN

Dimbaar	Ja
---------	----

## CERTIFICATEN & NORMEN

Energie-efficiëntieklasse	G <sup>1)</sup>
Energieverbruik	8.00 kWh/1000h
Type bescherming	IP20
Normen	CE / EAC / CB
Fotobiologische veiligheidsgroep EN62778	RG1

<sup>1)</sup> Energie-efficiëntieklasse (EEL) op een schaal van A (hoogste efficiëntie) tot G (laagste efficiëntie)

## Landspecifieke categorisering

Bestelreferentie	LED111GD5040 7,
------------------	-----------------

## Data verordening energielabelling acc EU 2019/2015

Gebruikte verlichtingstechnologie	LED
Niet-directioneel of directioneel	DLS
Netspanning of geen netspanning	NMLS
Voet van de lichtbron (of andere elektrische interface)	G53
Slimme lichtbron (CLS)	Nee
Lichtbron met instelbare lichtkleur	Nee
Omhulsel	Nee
Lichtbron met hoge luminantie	Nee
Anti-verblindingsafscherming	Nee
Overeenkomstige kleurtemperatuur	SINGLE_VALUE
Opgave overeenkomstig vermogen	Ja
Lengte	55,00 mm
Hoogte (incl. cylin. armaturen)	111.00 mm
Breedte (incl. ronde armaturen)	111.00 mm
X_kleurcoördinaten chromaticiteitsdiagram	0.458

Y_kleurcoördinaten chromaticiteitsdiagram	0.410
R9 kleurweergave-index	1
Correspondentie van hoek van de lichtbundel	NARROW_CONE_90
Levensduurfactor	0.90
LED lichtbron vervangt een fluorescentielamp	Ja
EPREL-ID	522976
Modelnummer	AC32800

## DOWNLOADS

### Documenten en certificaten



Declarations Of Conformity CE

### Fotometrische- en lichtontwerpbestanden



Spectral power distribution

## LOGISTIEKE GEGEVENS

Productcode	Verpakkingseenheid (stuks per verpakking)	Afmetingen (lengte x breedte x hoogte)	Brutogewicht	Volume
4058075608610	Vouwdoos 1	113 mm x 66 mm x 113 mm	174.00 g	0.84 dm <sup>3</sup>
4058075608627	Verzenddoos 6	238 mm x 208 mm x 123 mm	1172.00 g	6.09 dm <sup>3</sup>

De genoemde productcodes beschrijven de kleinste hoeveelheid die besteld kan worden. Eén verzendeenheid kan bestaan uit één of meer afzonderlijke producten. Bij het plaatsen van een order enkele of veelvouden van de verpakkingseenheid invoeren.

## Referenties / Links

- Voor dimconformiteit zie [www.ledvance.nl/dim](http://www.ledvance.nl/dim)
- Voor garantie zie [www.benelux.ledvance.com/garantie](http://www.benelux.ledvance.com/garantie)

## DISCLAIMER

Onder voorbehoud van verandering zonder kennisgeving. Fouten en drukfouten voorbehouden. Zorg ervoor dat u de meest recente versie gebruikt.