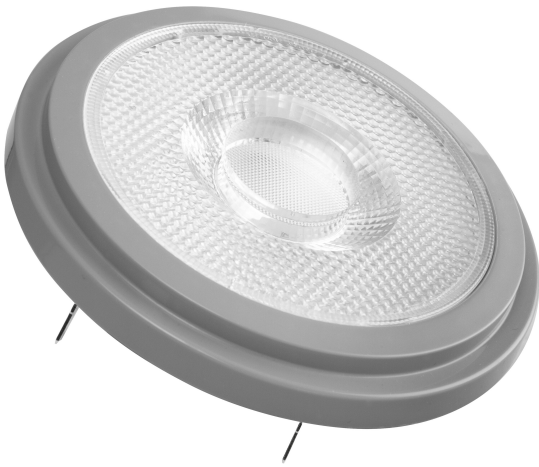


PRODUCTINFORMATIEBLAD

PPRO AR111 75 40 ° 11.7 W/3000 K G53

PARATHOM® PRO AR111 | Laagvolt LED reflectorlampen AR111 met retrofit pinfitting



Toepassingsgebieden

- Winkels en tentoonstellingsruimten
- Huishoudelijke applicaties
- Commerciële toepassingen
- Accentverlichting
- Alleen buiten te gebruiken in geschikte buitenarmaturen

Productvoordelen

- Snelle, eenvoudige en veilige vervanging zonder herbedrading
- Ontwerp, afmetingen en lichtstroom vergelijkbaar met een gloei- of halogeenlamp
- Lage onderhoudskosten dankzij lange levensduur
- Geen UV- en near-IR-straling in de lichtstraal
- Traploos dimmen
- Zeer hoge dimmercompatibiliteit, zie ook www.ledvance.com/dim
- Compatibel met vele gangbare conventionele en elektronische voorschakelapparaten (zie ook compatibiliteitslijst)
- Onmiddellijk 100 % licht, geen opwarmtijd

Productkenmerken

- Direct alternatief voor laagvolt halogeenlampen
- Hoge kleurconsistentie: ≤ 4 SDCM
- Dimbaar
- Lampvoet: G53
- Uitstekende kleurweergave ($R_a: 97$)



- Levensduur: max. 40.000 u

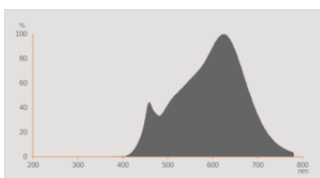
TECHNISCHE GEGEVENS

ELEKTRISCHE GEGEVENS

| | |
|--|----------------|
| Nominale vermogen | 11,7 W |
| Nominaal vermogen | 11.70 W |
| Nominale spanning | 12 V |
| Vergelijkbaar vermogen lamp | 75 W |
| Nominale stroom | 1 A |
| Type stroom | Wisselspanning |
| Inschakelstroom | 18 A |
| Werk frequentie | 50/60 Hz |
| Netfrequentie | 50/60 Hz |
| Max. aantal lampen op stroomond 10 A (B) | 25 |
| Max. aantal lampen op installatieautomaat 16 A (B) | 32 |
| Arbeidsfactor λ | > 0,50 |

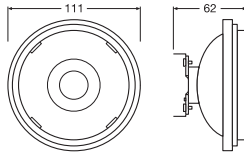
Fotometrische gegevens

| | |
|-------------------------------------|---------------------------|
| Lichtsterkte | 1600 cd |
| Lichtstroom | 800 lm |
| Nominale nuttige lichtstroom 90° | 800 lm |
| Lichtstroom efficiëntie | 68 lm/W |
| Lichtstroom einde nominale leven | 0.70 |
| Lichtkleur | 930 |
| Kleurtemperatuur | 3000 K |
| Kleurweergave-index Ra | 97 |
| Standaardafwijking van kleurproeven | ≤ 4 sdc _m |
| Nominale piekintensiteit | 1600 cd |
| Lichtstroom (LLMF) bij 6.000 h | 0.80 |



Lichttechnische gegevens

| | |
|-------------------|----------|
| Stralingshoek | 40 ° |
| Opwarmtijd (60 %) | < 0.50 s |
| Opstarttijd | < 0.5 s |

AFMETINGEN & GEWICHT

| | |
|-------------------|-----------|
| Totale lengte | 55.00 mm |
| Diameter | 111,00 mm |
| Maximale diameter | 111 mm |
| Product gewicht | 135,00 g |

TEMPERATUREN & BEDRIJFSOMSTANDIGHEDEN

| | |
|-----------------------------------|--------------|
| Omgevingstemperatuur bereik | -20...+40 °C |
| Maximumtemperatuur op Tc-testpunt | 70 °C |

Levensduur

| | |
|----------------------------------|-----------------------|
| Levensduur | 40000 h ¹⁾ |
| Aantal schakelcycli | 100000 |
| Lichtstroom aan einde levensduur | 0.70 |
| Functionerende lampen bij 6.000 | ≥ 0.90 |

1) L70/B50

AANVULLENDE PRODUCTGEGEVENS

| | |
|-------------|--------|
| Lampvoet | G53 |
| Kwikgehalte | 0.0 mg |
| Kwik vrij | Ja |

| | |
|-------------------|---|
| Product opmerking | Alle technische parameters gelden voor de gehele lamp / Wegens het complexe productieproces van lichtdioden zijn de typische waarden die voor de technische LED parameters worden vermeld, zuiver statistische waarden die niet noodzakelijkerwijs overeenstemmen met de feitelijke technische parameters van een afzonderlijk product; afzonderlijke producten kunnen afwijken van de typische waarden |
|-------------------|---|

MOGELIJKHEDEN

| | |
|---------|----|
| Dimbaar | Ja |
|---------|----|

CERTIFICATEN & NORMEN

| | |
|--|-----------------|
| Energie-efficiëntieklasse | G ¹⁾ |
| Energieverbruik | 12.00 kWh/1000h |
| Type bescherming | IP20 |
| Normen | CE / EAC / CB |
| Fotobiologische veiligheidsgroep EN62778 | RG1 |

¹⁾ Energie-efficiëntieklasse (EEL) op een schaal van A (hoogste efficiëntie) tot G (laagste efficiëntie)

Landspecifieke categorisering

| | |
|------------------|-----------------|
| Bestelreferentie | LPAR111 7540 11 |
|------------------|-----------------|

Data verordening energielabelling acc EU 2019/2015

| | |
|---|--------------|
| Gebruikte verlichtingstechnologie | LED |
| Niet-directioneel of directioneel | DLS |
| Netspanning of geen netspanning | NMLS |
| Voet van de lichtbron (of andere elektrische interface) | G53 |
| Slimme lichtbron (CLS) | Nee |
| Lichtbron met instelbare lichtkleur | Nee |
| Omhulsel | Nee |
| Lichtbron met hoge luminantie | Nee |
| Anti-verblindingsafscherming | Nee |
| Overeenkomstige kleurtemperatuur | SINGLE_VALUE |
| Opgave overeenkomstig vermogen | Ja |
| Lengte | 55,00 mm |
| Hoogte (incl. cylin. armaturen) | 111.00 mm |
| Breedte (incl. ronde armaturen) | 111.00 mm |
| X_kleurcoördinaten chromaticiteitsdiagram | 0.434 |
| Y_kleurcoördinaten chromaticiteitsdiagram | 0.403 |

| | |
|--|----------------|
| R9 kleurweergave-index | 1 |
| Correspondentie van hoek van de lichtbundel | NARROW_CONE_90 |
| Levensduurfactor | 0.90 |
| LED lichtbron vervangt een fluorescentielamp | Ja |
| EPREL-ID | 522972 |
| Modelnummer | AC32805 |

DOWNLOADS

Documenten en certificaten



Declarations Of Conformity CE

Fotometrische- en lichtontwerpbestanden



Spectral power distribution

LOGISTIEKE GEGEVENS

| Productcode | Verpakkingseenheid (stuks per verpakking) | Afmetingen (lengte x breedte x hoogte) | Brutogewicht | Volume |
|---------------|---|--|--------------|----------------------|
| 4058075608535 | Vouwdoos 1 | 113 mm x 66 mm x 113 mm | 176.00 g | 0.84 dm ³ |
| 4058075608542 | Verzenddoos 6 | 238 mm x 208 mm x 123 mm | 1184.00 g | 6.09 dm ³ |

De genoemde productcodes beschrijven de kleinste hoeveelheid die besteld kan worden. Eén verzendeenheid kan bestaan uit één of meer afzonderlijke producten. Bij het plaatsen van een order enkele of veelvouden van de verpakkingseenheid invoeren.

Referenties / Links

- Voor dimconformiteit zie www.ledvance.nl/dim
- Voor garantie zie www.benelux.ledvance.com/garantie
- Voor verdere producten en actuele informatie inzake LED-lampen zie www.ledvance.nl/ledlamps
- Verdere informatie zie www.ledvance.nl/low-voltage-ledlamps

DISCLAIMER

Onder voorbehoud van verandering zonder kennisgeving. Fouten en drukfouten voorbehouden. Zorg ervoor dat u de meest recente versie gebruikt.