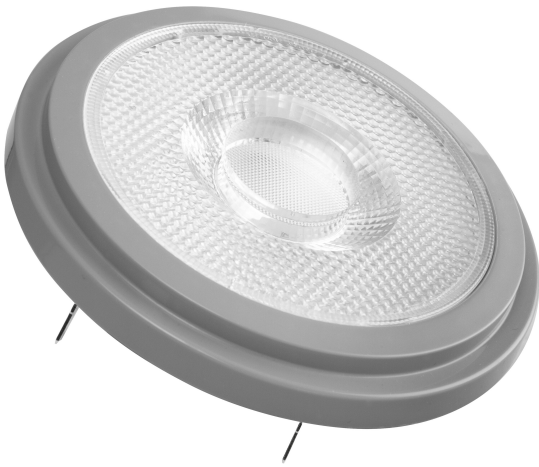


## PRODUCTINFORMATIEBLAD

### PPRO AR111 50 24 ° 7.4 W/2700 K G53

PARATHOM® PRO AR111 | Laagvolt LED reflectorlampen AR111 met retrofit pinfitting



#### Toepassingsgebieden

- Winkels en tentoonstellingsruimten
- Huishoudelijke applicaties
- Commerciële toepassingen
- Accentverlichting
- Alleen buiten te gebruiken in geschikte buitenarmaturen

#### Productvoordelen

- Snelle, eenvoudige en veilige vervanging zonder herbedrading
- Ontwerp, afmetingen en lichtstroom vergelijkbaar met een gloei- of halogeenlamp
- Lage onderhoudskosten dankzij lange levensduur
- Geen UV- en near-IR-straling in de lichtstraal
- Traploos dimmen
- Zeer hoge dimmercompatibiliteit, zie ook [www.ledvance.com/dim](http://www.ledvance.com/dim)
- Compatibel met vele gangbare conventionele en elektronische voorschakelapparaten (zie ook compatibiliteitslijst)
- Onmiddellijk 100 % licht, geen opwarmtijd

#### Productkenmerken

- Direct alternatief voor laagvolt halogeenlampen
- Hoge kleurconsistentie:  $\leq 4$  SDCM
- Dimbaar
- Lampvoet: G53
- Uitstekende kleurweergave ( $R_a: 97$ )



- Levensduur: max. 40.000 u

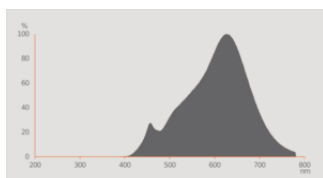
## TECHNISCHE GEGEVENS

## ELEKTRISCHE GEGEVENS

Nominale vermogen	7,4 W
Nominaal vermogen	7.40 W
Nominale spanning	12 V
Vergelijkbaar vermogen lamp	50 W
Nominale stroom	650 mA
Type stroom	Wisselspanning
Inschakelstroom	10 A
Werk frequentie	50/60 Hz
Netfrequentie	50/60 Hz
Max. aantal lampen op stroomond 10 A (B)	30
Max. aantal lampen op installatieautomaat 16 A (B)	37
Arbeidsfactor $\lambda$	> 0,50

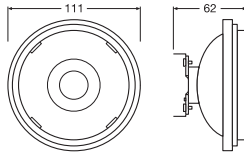
## Fotometrische gegevens

Lichtsterkte	1800 cd
Lichtstroom	450 lm
Nominale nuttige lichtstroom 90°	450 lm
Lichtstroom efficiëntie	60 lm/W
Lichtstroom einde nominale leven	0.70
Lichtkleur	927
Kleurtemperatuur	2700 K
Kleurweergave-index Ra	97
Standaardafwijking van kleurproeven	$\leq 4$ sdc <sub>m</sub>
Nominale piekintensiteit	1800 cd
Lichtstroom (LLMF) bij 6.000 h	0.80



**Lichttechnische gegevens**

Stralingshoek	24 °
Opwarmtijd (60 %)	< 0.50 s
Opstarttijd	< 0.5 s

**AFMETINGEN & GEWICHT**

Totale lengte	55.00 mm
Diameter	111,00 mm
Maximale diameter	111 mm
Product gewicht	105,00 g

**TEMPERATUREN & BEDRIJFSOMSTANDIGHEDEN**

Omgevingstemperatuur bereik	-20...+40 °C
Maximumtemperatuur op Tc-testpunt	60 °C

**Levensduur**

Levensduur	40000 h <sup>1)</sup>
Aantal schakelcycli	100000
Lichtstroom aan einde levensduur	0.70
Functionerende lampen bij 6.000	≥ 0.90

1) L70/B50

**AANVULLENDE PRODUCTGEGEVENS**

Lampvoet	G53
Kwikgehalte	0.0 mg
Kwik vrij	Ja

Product opmerking	Alle technische parameters gelden voor de gehele lamp / Wegens het complexe productieproces van lichtdioden zijn de typische waarden die voor de technische LED parameters worden vermeld, zuiver statistische waarden die niet noodzakelijkerwijs overeenstemmen met de feitelijke technische parameters van een afzonderlijk product; afzonderlijke producten kunnen afwijken van de typische waarden
-------------------	---

## MOGELIJKHEDEN

Dimbaar	Ja
---------	----

## CERTIFICATEN & NORMEN

Energie-efficiëntieklasse	G <sup>1)</sup>
Energieverbruik	8.00 kWh/1000h
Type bescherming	IP20
Normen	CE / EAC / CB
Fotobiologische veiligheidsgroep EN62778	RG1

<sup>1)</sup> Energie-efficiëntieklasse (EEL) op een schaal van A (hoogste efficiëntie) tot G (laagste efficiëntie)

## Landspecifieke categorisering

Bestelreferentie	LPAR111 5024 7,
------------------	-----------------

## Data verordening energielabelling acc EU 2019/2015

Gebuchte verlichtingstechnologie	LED
Niet-directioneel of directioneel	DLS
Netspanning of geen netspanning	NMLS
Voet van de lichtbron (of andere elektrische interface)	G53
Slimme lichtbron (CLS)	Nee
Lichtbron met instelbare lichtkleur	Nee
Omhulsel	Nee
Lichtbron met hoge luminantie	Nee
Anti-verblindingsafscherming	Nee
Overeenkomstige kleurtemperatuur	SINGLE_VALUE
Opgave overeenkomstig vermogen	Ja
Lengte	55,00 mm
Hoogte (incl. cylin. armaturen)	111.00 mm
Breedte (incl. ronde armaturen)	111.00 mm
X_kleurcoördinaten chromaticiteitsdiagram	0.458
Y_kleurcoördinaten chromaticiteitsdiagram	0.410

R9 kleurweergave-index	1
Correspondentie van hoek van de lichtbundel	NARROW_CONE_90
Levensduurfactor	0.90
LED lichtbron vervangt een fluorescentielamp	Ja
EPREL-ID	522926
Modelnummer	AC32795

## DOWNLOADS

### Documenten en certificaten



Declarations Of Conformity CE

### Fotometrische- en lichtontwerpbestanden



IES file (IES)



LDT file (Eulumdat)



LDC typ polar



Spectral power distribution

## LOGISTIEKE GEGEVENS

Productcode	Verpakkingseenheid (stuks per verpakking)	Afmetingen (lengte x breedte x hoogte)	Brutogewicht	Volume
4058075607774	Vouwdoos 1	113 mm x 66 mm x 113 mm	186.00 g	0.84 dm <sup>3</sup>
4058075607781	Verzenddoos 6	238 mm x 208 mm x 123 mm	1244.00 g	6.09 dm <sup>3</sup>

De genoemde productcodes beschrijven de kleinste hoeveelheid die besteld kan worden. Eén verzendeenheid kan bestaan uit één of meer afzonderlijke producten. Bij het plaatsen van een order enkele of veelvoud van de verpakkingseenheid invoeren.

## Referenties / Links

- Voor dimconformiteit zie [www.ledvance.nl/dim](http://www.ledvance.nl/dim)
- Voor garantie zie [www.benelux.ledvance.com/garantie](http://www.benelux.ledvance.com/garantie)
- Voor verdere producten en actuele informatie inzake LED-lampen zie [www.ledvance.nl/ledlamps](http://www.ledvance.nl/ledlamps)
- Verdere informatie zie [www.ledvance.nl/low-voltage-ledlamps](http://www.ledvance.nl/low-voltage-ledlamps)

**DISCLAIMER**

Onder voorbehoud van verandering zonder kennisgeving. Fouten en drukfouten voorbehouden. Zorg ervoor dat u de meest recente versie gebruikt.