



CoreLine SlimDownlight

DN145C LED20S/830 PSU II WH

LED Module, system flux 2000 lm - 830 warmwit -
Voedingsunit - Veiligheidsklasse II - Wit RAL 9016

CoreLine SlimDownlight maakt de CoreLine-belofte van innovatieve, gebruiksvriendelijke en hoogwaardige LED-downlights voor binnen meer dan waar. CoreLine SlimDownlight is een innovatief assortiment van inbouw- en opbouwarmaturen, dat is ontworpen voor een gelijkmatige verlichting in meerdere toepassingen. Met onmiddellijke energiebesparingen en een veel langere levensduur is deze oplossing zowel milieuvriendelijk als kostenbesparend. De slanke LED-downlights passen in dezelfde inbouwopening voor een eenvoudige installatie, terwijl de minimale inbouwdiepte van 34 mm betekent dat deze armatuur een ideale ruimtebesparende oplossing is, vooral voor projecten met een beperkte installatieruimte. Er is een Interact Ready optie met geïntegreerde draadloze communicatie beschikbaar in deze serie, die kan worden gebruikt met Interact-gateways, -sensoren en -software.

Product gegevens

Algemene informatie	
Aantal lichtbronnen	1 [1 stuk]
Type lichtbron	LED20S [LED Module, system flux 2000 lm]
Kleur lichtbron	830 warmwit
Lichtbron vervangbaar	Nee
Aantal VSA's	1 unit
Driver/voedingsunit/transformator	PSU [Voedingsunit]
Driver/VSA meegeleverd	Ja

Optiektype	Bundelhoek 90°
Type lichtkap/lens	Opaal
Bundelspreiding armatuur	84°
Besturingsinterface	-
Aansluiting	Aansluitunit 2-polig
Kabel	-
IEC beschermingsklasse	Veiligheidsklasse II
Standaard RAL-kleur	Wit RAL9016
Gloeidraadtest	Temperatuur 650 °C, duur 30 s

CoreLine SlimDownlight

Brandbaarheidsmarkering	Voor montage op normaal brandbare oppervlakken
CE-markering	CE-markering
ENEC-markering	ENEC-markering
Garantieperiode	5 jaar
Opmerkingen:	*-Volgens de richtlijnen van Lighting Europe in het artikel "Evaluatie van de prestaties van LED-armaturen - januari 2018" is er geen statistisch relevant verschil in behoud van lichtopbrengst tussen B50 en bijvoorbeeld B10. Daarom is de waarde voor de gemiddelde nuttige gebruiksduur (B50) gelijk aan de waarde B10.
Constante lichtopbrengst	No
Aantal producten op MCB van 16 A type B	13
Conform EU RoHS-richtlijn	Ja
Unified Glare Rating CEN	28

Bedrijfs- en elektrische gegevens

Ingangsspanning	220 tot 240 V
Ingangsfrequentie	50 of 60 Hz
Aanloopstroom	28,9 A
Duur aanloopstroom	0,0016 ms
Arbeidsfactor (min.)	0.9

Regelsystemen en dimmers

Dimbaar	Nee
---------	-----

Mechanische eigenschappen en behuizing

Materiaal behuizing	Gietaluminium
Reflectormateriaal	-
Optisch materiaal	Polymethylmethacrylaat
Materiaal lichtkap/lens	Polystyreen
Bevestigingsmateriaal	-
Afwerking lichtkap/lens	Opaal
Totale hoogte	50 mm
Totale diameter	222 mm
Kleur	Wit RAL 9016
Afmetingen (hoogte x breedte x diepte)	50 x NaN x NaN mm

Goedkeuring en toepassing

IP-classificatie	IP 44 [Bescherming draden, spatwaterdicht]
------------------	---------------------------------------------

IK-classificatie	IK02 [0,2 J standaard]
Duurzaamheidsscore	-

Initiële prestaties (conform IEC)

Initiële lichtstroom	2100 lm
Tolerantie lichtstroom	+/-10%
Initieel rendement LED-armatuur	100 lm/W
Initiële gecorreleerde kleurtemperatuur	3000 K
Initiële kleurweergave-index	>80
Initiële kleurkwaliteit	(0.43657,0.40454) SDCM<3
Initieel systeemvermogen	21 W
Tolerantie energieverbruik	+/-10%

Prestaties gedurende de tijd (conform IEC)

Uitvalpercentage van regel-VSA bij mediaan nuttige levensduur 50.000 uur	5 %
Lumenbehoud bij mediaan nuttige levensduur* 50.000 uur	L70

Toepassingsomstandigheden

Bereik omgevingstemperatuur	0 °C tot +35 °C
Prestaties bij omgevingstemperatuur Tq	25 °C
Maximaal dimniveau	Niet van toepassing
Geschikt voor willekeurig schakelen	Ja

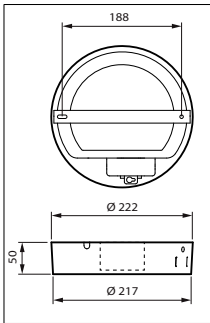
Productgegevens

Volledige productcode	871016333953599
Productnaam voor bestelling	DN145C LED20S/830 PSU II WH
EAN/UPC - Product	8710163339535
Bestelcode	33953599
Lokale code	33953599
Numerator - Aantal per pak	1
Numerator - Dozen per buitendoos	10
SAP-materiaal	911401806580
Net Weight (Piece)	0,830 kg



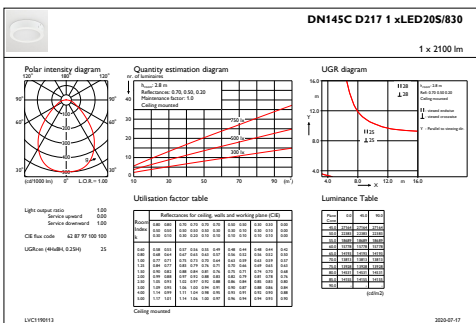
CoreLine SlimDownlight

Maatschets

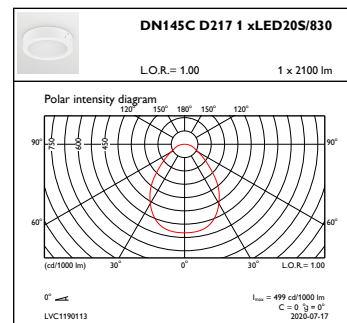


DN145C LED20S/830 PSU II WH

Fotometrische gegevens



IFGU1_DN145CD2171xLED20S830



OFPC1_DN145CD2171xLED20S830

