



CorePro LEDtube EM/ MAINS T8



CorePro LEDtube 600mm 8W 840 T8

Philips CorePro LEDtubes vormen de snelle en eenvoudige manier om T8 fluorescerende of andere LEDtubes te vervangen met een snelle terugverdientijd. Voor het Core-assortiment met LEDtubes is een lage initiële investering nodig, terwijl de energie-efficiëntie van deze LED-lampen onmiddellijk besparingen oplevert met een lange en betrouwbare levensduur. De grootte van de lamp en de lichtverdeling zijn gelijk aan die van fluorescentielampen, waardoor je geen verschil merkt. De LEDtubes kunnen op twee manieren worden geïnstalleerd. De bestaande fluorescentiearmaturen kunnen opnieuw worden bedraad, zodat de CorePro LEDtubes direct werken op netstroom. Of als alternatief kan de fluorescentiestarter worden vervangen door een LED-starter die kan worden gebruikt met bestaande elektromagnetische VSA's.

Waarschuwingen en veiligheid

- LET OP: Het ontwerp van de installatie bepaalt het algehele energierendement en de lichtverdeling van elke installatie die deze lampen gebruikt.
- De installatie moet worden uitgevoerd volgens de installatieschema's die zijn meegeleverd bij de lamp of online beschikbaar zijn. De installatie moet worden uitgevoerd door een gecertificeerde professional.

Product gegevens

Algemene informatie		Eisen aan armatuurontwerp	
Lampvoet	G13 [Medium Bi-Pin Fluorescent]	Kleurcode	840 [CCT of 4000K (841)]
Conform EU RoHS-richtlijn	Ja	Bundelhoek (nom.)	240 °
Nominale levensduur (nom.)	30000 h	Lichtstroom (nom.)	800 lm
Schakelcyclus	200.000X	Kleuraanduiding	Koel Wit (CW)
Technisch type	LEDTECH-LOV	Gecorreleerde kleurtemperatuur (nom.)	4000 K
Meetreferentie van lichtstroom	Sphere	Lichtrendement (gespec.) (nom.)	100 lm/W
		Kleurconsistentie	<6

CorePro LEDtube EM/MAINS T8

Kleurweergave-index (nom.)	80
LLMF bij einde nominale levensduur (nom.)	70 %

Bedrijfs- en elektrische gegevens

Ingangsfrequentie	50 tot 60 Hz
Power (Rated) (Nom)	8 W
Lampstroom (nom.)	46 mA
Opstarttijd (nom.)	0,5 s
Opwarmtijd tot 60% lichtopbrengst (nom.)	0,5 s
Arbeidsfactor (nom.)	0,9
Spanning (nom.)	220-240 V

Temperatuur

T-omgeving (max.)	45 °C
T-omgeving (min.)	-20 °C
T-opslag (max.)	65 °C
T-opslag (min.)	-40 °C
T-behuizing maximaal (nom.)	50 °C

Regelsystemen en dimmers

Dimbaar	Nee
---------	-----

Mechanische eigenschappen en behuizing

Lampafwerking	Mat
---------------	-----

Lampmateriaal	Glas
Productlengte	600 mm
Lampvorm	Buis, dubbelkneeps

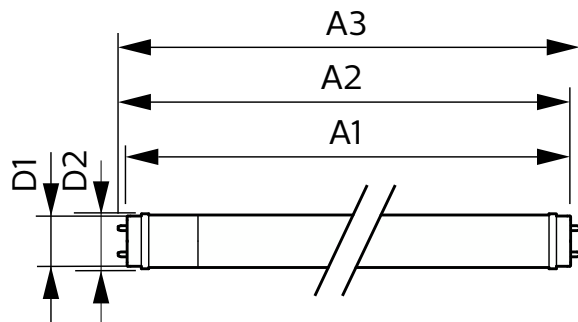
Goedkeuring en toepassing

Energie-efficiëntieklasse	F
Energiebesparend product	Yes
Goedkeuringsmerktekens	RoHS compliance CE-markering KEMA Keur-certificaat
Energieverbruik kWh/1.000 uur	8 kWh
EPREL-registratienummer	1183860

Productgegevens

Volledige productcode	871951432531900
Productnaam voor bestelling	CorePro LEDtube 600mm 8W 840 T8
EAN/UPC - Product	8719514325319
Bestelcode	32531900
Lokale code	32531900
Numerator - Aantal per pak	1
Numerator - Dozen per buitendoos	10
SAP-materiaal	929003022102
Net Weight (Piece)	0,120 kg

Maatschets

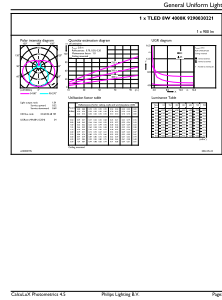
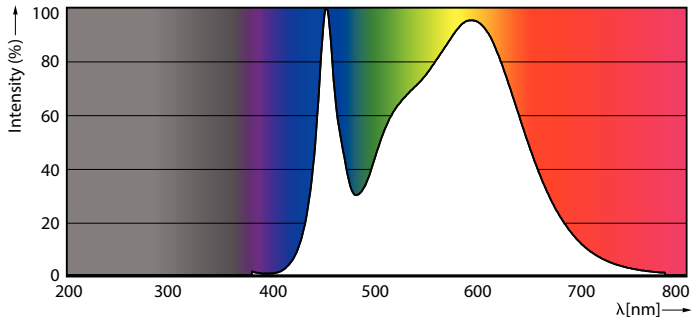


CorePro LEDtube 600mm 8W 840 T8

Product	D1	D2	A1	A2	A3
CorePro LEDtube 600mm 8W 840 T8	25,7 mm	28 mm	588,5 mm	595,5 mm	602,5 mm

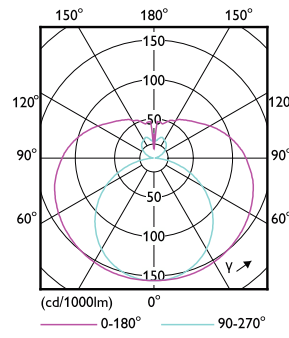
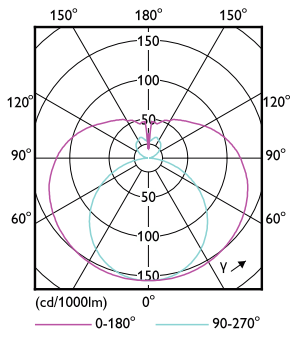
CorePro LEDtube EM/MAINS T8

Fotometrische gegevens



Spectral Power Distribution Colour

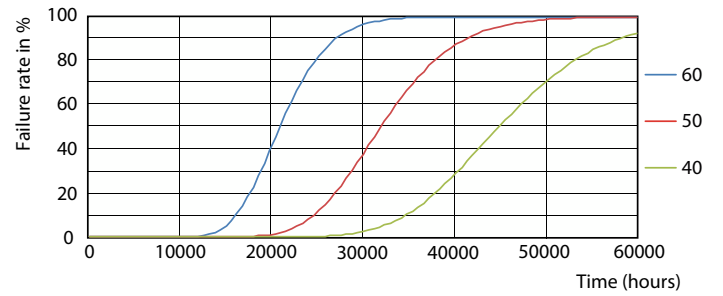
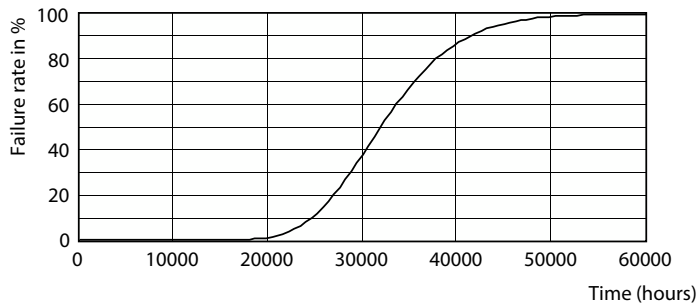
General uniform lighting



Light Distribution Diagram

Light Distribution Diagram

Levensduur

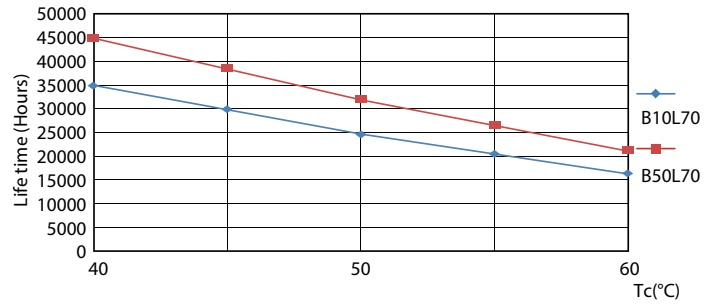
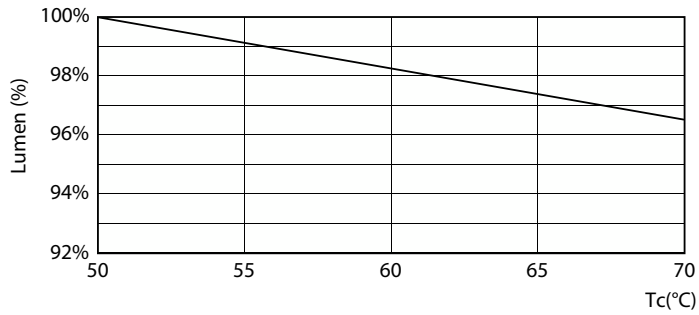


Life Expectancy Diagram

FailureRate

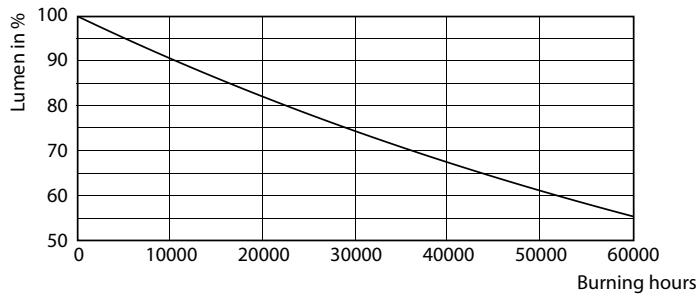
CorePro LEDtube EM/MAINS T8

Levensduur



LumenVsTc

LifetimeVsTc



Lumen Maintenance Diagram

