



CoreLine Trunking

LL200Z SMB WH (5PCS)

Coreline Trunking Gen2 - Nee - White

Of het nu gaat om nieuwbouw of renovatie van een bestaande ruimte, klanten willen lichtoplossingen die lichtkwaliteit leveren en substantiële besparingen op energie en onderhoud genereren. De nieuwe reeks CoreLine Lichtlijn LED-producten kunnen worden gebruikt om algemene verlichting te vervangen door LED. Het proces van selecteren, installeren en onderhouden is erg gemakkelijk: het is enkel een kwestie van omschakelen.

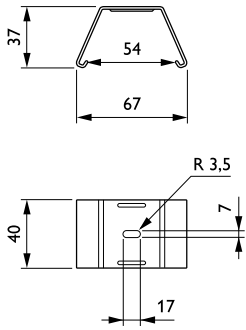
Product gegevens

| Algemene informatie | |
|--|----------------------------------|
| IEC beschermingsklasse | - |
| CE-markering | Nee |
| Materiaal | Steel |
| Hoek | Nee |
| Accessoirekleur | White |
| Code productfamilie | LL200Z [Coreline Trunking Gen2] |
| Bedrijfs- en elektrische gegevens | |
| Ingangsspanning | - V |
| Ingangsfrequentie | - Hz |
| Mechanische eigenschappen en behuizing | |
| Totale lengte | 40 mm |
| Totale breedte | 67 mm |
| Totale hoogte | 37 mm |
| Afmetingen (hoogte x breedte x diepte) | 37 x 67 x 40 mm |

| Goedkeuring en toepassing | |
|----------------------------------|----------------------|
| IP-classificatie | - |
| IK-classificatie | - |
| Productgegevens | |
| Volledige productcode | 871951418856399 |
| Productnaam voor bestelling | LL200Z SMB WH (5PCS) |
| EAN/UPC - Product | 8719514188563 |
| Bestelcode | 18856399 |
| Lokale code | 18856399 |
| Numerator - Aantal per pak | 1 |
| Numerator - Dozen per buitendoos | 6 |
| SAP-materiaal | 910925867568 |
| Net Weight (Piece) | 0,183 kg |

CoreLine Trunking

Maatschets



LL200Z SMB WH (5PCS)

