

Plafondbewegingsmelders - 1 kanaal

PD3-1C



wit mat, overeenkomstig
RAL9010 , Code 92194



wit mat, overeenkomstig
RAL9010 , Code 92197

wit mat, overeenkomstig
RAL9010 , Code 93232

Productinformatie

- Plafondbewegingsmelder met cirkelvormige detectiezone
- Eén kanaal voor het schakelen van verlichting
- Krachtig relais voor het schakelen van grote lampvermogens
- Speciaal optisch systeem voor herkenning van zelfs de kleinste bewegingen
- Impulsfunctie (Gong)

Technische gegevens

Spanning:	110 - 240 V AC 50 / 60 Hz
Afmetingen:	OB= Ø 106 x 53 mm IB= Ø 85 x 79 mm OB= Ø 106 x 53 mm
Verbruik:	< 0,3 W
Detectiebereik:	horizontaal 360° (Plafondmontage)
Reikwijdte:	max. Ø 10 m dwars max. Ø 6 m frontaal max. Ø 4 m zittend
Detectiezone voor dwars langs de melder lopen:	78 m ² / 2,5 m Montagehoogte
Montagehoogte	2 m / 5 m / 2,5 m

min./max./aanbevelen:

**Beschermingsgraad/-
klasse:** OB= IP44 / Klasse II
IB= IP20 / Klasse II
OB= IP44 / Klasse II

Omgevingstemperatuur: -25 °C tot +50 °C

Behuizing: polycarbonaat, UV-bestendig

Kanaal 1 (lichtsturing)

Schakelvermogen: 2000 W, $\cos \varphi = 1$
1000 VA, $\cos \varphi = 0,5$
250 W LED, minimale nalooptijd > 5 min
max. inschakelstroom I_p (20 ms) = 80 A

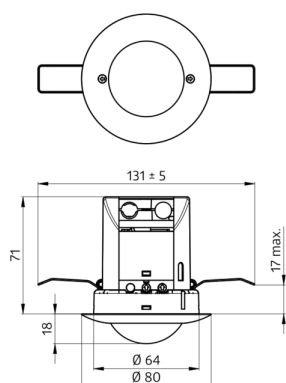
Contacttype: μ -contact, maakcontact/NO

Nalooptijd: 30 s - 30 min, Impuls

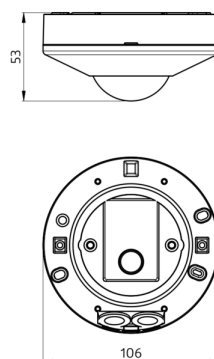
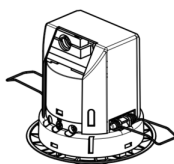
Inschakeldrempel: 10 - 2000 Lux

Bestelgegevens

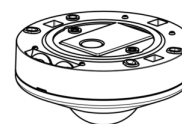
Omschrijving	Kleur	Code	EAN-Code
PD3-1C-OB	wit mat, overeenkomstig RAL9010	92194	4007529921942
PD3-1C-IB	wit mat, overeenkomstig RAL9010	92197	4007529921973
50 x PD3-1C-OB	wit mat, overeenkomstig RAL9010	93232	4007529932320

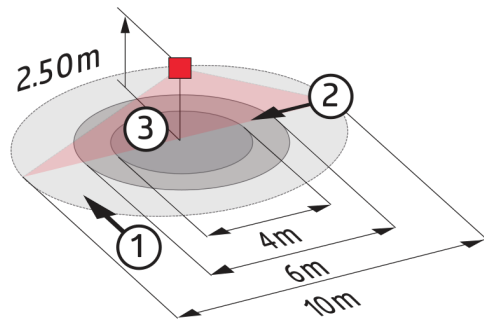


Afmetingen 92197



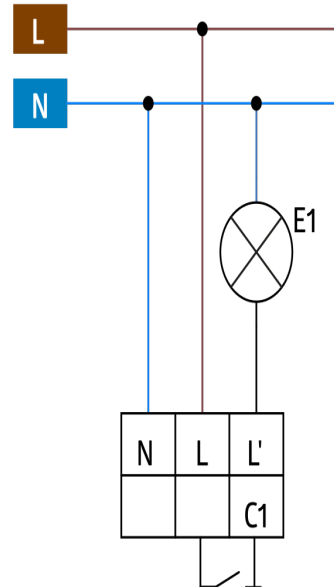
Afmetingen 92194





Detectie bereik

- 1: Dwars langs de melder lopen
- 2: Frontaal naar de melder lopen
- 3: Zittende activiteit



Schakelschema