

Eaton Electrical Magazine

installatie & besturing

Nieuw Systeem 55: Dé groepenkast van Nederland!

Laagspanningscomponenten

Mening installateur belangrijk bij ontwikkeling nieuw Systeem 55

P2

Laagspanningscomponenten

Photovoltaic-pakket uitgebreid met ISG PV-inverter

P11

Laagspanningscomponenten

Nieuw: universele xComfort wand-schakelaar

P12

Middenspanningsschakelsystemen

SVS - voorsprong door ervaring

P14

EATON

Powering Business Worldwide

Nieuw Systeem 55 special





Inbreng installateurs maakt nieuwe Systeem 55-groepenkast een succes.

Bijna 80 jaar na het verschijnen van de eerste Hazemeyer-groepenkast en een aantal Holec-modellen later, introduceert Eaton Electric Nederland de nieuwe Systeem 55 groepenkast. Eind vorig jaar, tijdens de Sneak Preview op de Elektro Vakbeurs te Hardenberg, kwamen er veel enthousiaste reacties van installateurs.

Wendy van der Aa (Product Manager) en Evert-Jan de Boer (Group leader EWS-Sales) zijn nauw betrokken geweest bij de grootscheepse introductie van deze nieuwe groepenkast. Aan hen het woord over Systeem 55, al decennia lang een begrip in de elektrotechnische markt.

Het goede behouden

"Systeem 55 wordt al jarenlang zeer gewaardeerd door onze klanten", vertelt Wendy van der Aa. "Toch werd het tijd voor een nieuw ontwerp en assortiment. Enkel betrouwbare producten en goede ondersteuning is niet voldoende om ons te onderscheiden in de markt. Innovatie is net zo belangrijk." Evert-Jan de Boer vervolgt: "Holec en Moeller staan van oudsher bekend om hun uitstekende producten en persoonlijke relatie met de klant. De waardering voor Systeem 55 is er vanaf de introductie van het eerste model. Bij latere product-verbeteringen en vernieuwingen hebben de mening en

ideeën van installateurs altijd een belangrijke rol gespeeld. Iedere keer slagen we erin de kast te vernieuwen en aan te passen aan de veranderende eisen en wensen van de tijd, en tegelijkertijd de gewaardeerde voordelen en kenmerken te behouden. Dit verklaart de grote populariteit van Systeem 55 door de jaren heen."

Gezamenlijk ontwerpproces

Wendy van der Aa: "De mening van de installateur vormde ook bij de ontwikkeling van deze nieuwe Systeem 55-groepenkast weer de belangrijkste leidraad. Een in jaren opgebouwde database met wensen van installateurs ten

aanzien van de groepenkast diende als uitgangspunt bij het definiëren van vernieuwingen. Deze database is van zeer grote waarde geweest bij het doorvoeren van wijzigingen en toevoegen van nieuwe mogelijkheden in het nieuwe ontwerp. In diverse sessies met installateurs hebben we de eerder aangegeven wensen getoetst aan de hand van schetsen, 3D-animaties en proefmodellen. De vernieuwingen en aanpassingen op het ontwerp zijn meerdere keren geverifieerd op toepasbaarheid in de praktijk. Ook werden praktijksituaties beoordeeld en nagebootst en zijn er bezoeken gebracht aan projecten om veel voorkomende problemen en beperkingen in de



Nieuw Systeem 55:

Optimale vrijheid en flexibiliteit voor renovatie en nieuwbouw.

meterkast in kaart te brengen. Al met al een heel traject met als resultaat een nieuwe, nog eenvoudiger en sneller te installeren Systeem 55-groepenkast met een ongekende flexibiliteit."

Veel nieuwe handigheden

Wendy van der Aa: "We bieden nu een assortiment groepenkasten en accessoires dat echt voor iedere toepassing een oplossing biedt. Naast de kleurverandering en het nieuwe design, zijn er tal van nieuwe handigheden toegevoegd aan het ontwerp. Zo biedt de beschikbaarheid van een verhogingsstuk voor extra aansluitruimte en een opzetstuk met DIN-rail meer montagegemak en flexibiliteit. Ook is de nieuwe kast dieper, waardoor er meer ruimte is onder het frame. Dit vergroot eveneens het aansluit- en installatiegemak. Het aantal buisvoerplaatzen is uitgebreid van 14 naar 17 en geschikt voor zowel 16 mm als 19 mm buis met handhaving van 10 buisvoeringen

op de onderste rij. Tevens wordt de mogelijkheid geboden voor zij-invoer van de buitenliggende aarde op de aardrail en zijn de sluitingen van het deksel handdichtdrukbaar en verzegelbaar. De groepsaanduiding op het deksel bestaat uit een stevig label - leeg, voorbedrukt met en zonder kleuraanduiding of te genereren via de Systeem 55-groepenkast-configurator - en is afgedekt met een transparant folie. Het afdichtprofiel tussen de componenten in het deksel is handafbreikbaar, de achterwand is voorzien van uitstootbare plaatsen ten behoeve van een inkomende voedingskabel in renovatietoepassingen en er is een mogelijkheid aangebracht voor het plaatsen van een beltrafoblokje in de zijwand." *Voor een compleet overzicht van de vernieuwingen, zie pag. 7 en 8.*

Ideaal voor renovatie

Evert-Jan de Boer benadrukt de toepassingsmogelijkheden van het nieuwe Systeem 55: "Bij

het ontwerp is rekening gehouden met toepassing in zowel de nieuwbouw- als renovatiemarkt. Bij renovatieprojecten is er vaak sprake van beperkte beschikbare ruimte waarbij de groepenkastafmetingen van 220x220 mm of 220x330 mm moet worden gehandhaafd. Nieuw Systeem 55 biedt hier de mogelijkheid van 1 op 1 vervanging van bestaande groepenkasten inclusief de voordelen van het nieuwe ontwerp. Ook het aanbouwkastje 110x220 mm blijft voor uitbreidingen in een vernieuwde uitvoering beschikbaar."

Ideaal voor nieuwbouw

Wendy van der Aa vult aan: "En ook voor nieuwbouw is nieuw Systeem 55 ideaal. Hier speelt ruimtegebrek veelal een minder beperkende factor en kan men kiezen voor een 55 mm-opzetstuk. Dit biedt extra aansluitruimte bovenin de groepenkast. En door toevoeging van een opzetstuk met extra DIN-rail is de groepenkast makkelijk uit te breiden en of te

voorzien van andere componenten. Dankzij deze ongekende flexibiliteit biedt nieuw Systeem 55 echt voor elke situatie een ideale oplossing."

Zeer enthousiaste reacties

Op de Elektro Vakbeurs te Hardenberg in december vorig jaar heeft een deel van Nederland reeds kennis kunnen maken met de nieuwe groepenkast. Hier werd de kast met veel enthousiasme ontvangen. Evert-Jan: "Afgelopen maand hebben onze Account Managers nieuw Systeem 55 geïntroduceerd bij de groothandel en ook zij zijn erg enthousiast. De groothandel is geheel op de hoogte van alle ins- en outs van nieuw Systeem 55 en kan de installateurs uitgebreid informeren."



column



Bouwen aan succes doe je samen!

Een drukke en hectische tijd van de integratie van Moeller, Holec en Powerware liggen voor het grootste deel achter ons. Wij realiseren ons dat deze samenvoeging niet altijd zonder problemen is verlopen. Des te meer waarderen wij uw steun en vertrouwen in onze organisatie. Vanuit ons vertrouwen in kwaliteit en onze deskundigheid werken wij bij Eaton enthousiast verder aan het verstevigen van onze relatie met u. Wij staan dagelijks voor u klaar met betrouwbare, innovatieve producten en oplossingen, inclusief praktische ondersteuning en advies.

Het komende jaar zult u getuige zijn van de transformatie naar één Eaton-merk. We zullen alleen nog spreken over Holec, Moeller en Powerware als we het hebben over productseries. De logo's en namen zullen langzaam van de producten verdwijnen. Op deze manier bundelen wij onze krachten onder één sterke merknaam: EATON.

Al geruime tijd zien we een sterke opleving in het segment industrie, dit geeft vertrouwen voor het herstel van de economie. In de woningbouw bieden verbouwingen en renovaties kansen en mogelijkheden. Hiervoor komt de introductie van de nieuwe Systeem 55-groepenkast precies op het juiste moment. Systeem 55 in combinatie met xComfort en het nieuwe universele wandchakelaarsysteem, geeft voor werkelijk iedere nieuwbouw- of renovatieklus een passende oplossing.

Al ruim honderd jaar bewijzen onze producten dat slimme innovaties en hoogwaardige kwaliteit hun vruchten afwerpen. Met deze nieuwe ontwikkelingen ervaren wij dat installateurs in de praktijk sneller installeren, efficiënter monteren en daarmee ook winstgeverder kunnen werken.

Maar niet alleen installateurs, ook ontwikkelaars, gebouwbeheerders, machinebouwers en paneelbouwers profiteren van onze kwaliteit en innovatie.

Om al deze mooie nieuwe innovatieve producten steeds weer beschikbaar te krijgen voor de markt, is er de laatste tijd, samen met onze logistieke partners, weer veel werk verzet. Dit heeft een grote toegevoegde waarde voor alle partijen in de keten. Bouwen aan succes doe je samen!

René Veenstra

Sales Manager Nederland

Ruim 80 jaar en beter dan ooit!

Als een van de eerste elektrotechnische bedrijven heeft Eaton (toen nog Hazemeyer) in 1932 de huisinstallatiekast op de markt gebracht. Deze groepenkast werd onder de naam Hajaliet verkocht en was vervaardigd uit de grondstof bakkeliet. In ruim 80 jaar is 'dé groepenkast van Nederland' regelmatig vernieuwd. Tegenwoordig worden de groepenkasten van Eaton vervaardigd uit kunststof onder de naam Systeem 55. Still going strong!



> www.eatonelectric.nl/systeem55



Compleet modulair kunststof kastensysteem tot 125 A

Systeem 55 is meer dan alleen groepenkasten

Systeem 55-groepenkasten zijn een begrip binnen de Nederlandse installatiemarkt. Minder bekend is dat met Systeem 55 een complete laagspanningsverdeelinrichting tot 125 A kan worden samengesteld. Vanzelfsprekend is ook het gehele assortiment overige kasten voor samenbouw voorzien van de nieuwe vormgeving en gewijzigde kleur.

Complete verdeelinrichtingen

Systeem 55 is een modulair kunststof kastensysteem voor het samenstellen van huisaansluitcombinaties en schakel- en verdeelinrichtingen voor woningen, (winkel)bedrijven, kantoren en praktijkruimten. Het systeem omvat schakelkasten, kasten met beveiligingscomponenten, railkasten, klemmenkasten, voedingskasten en een compleet pakket aan bijbehorende accessoires en hulpstukken.

> www.eatonelectric.nl/systeem55

Gemakkelijk en veilig samenbouwen

Met behulp van koppelspieën zijn de verschillende kasten snel onderling te koppelen. Dankzij de corresponderende poortopeningen in de zijwanden van de kasten zijn deze eenvoudig door te verbinden.



Weetje

De naam Systeem 55 komt voort uit het feit dat de uitwendige hoogte- en breedtematen van alle verschillende soorten kasten uit het assortiment een afmeting hebben van een veelvoud van 55 mm.

Standaard en klantspecifieke groepenkasten

Snel samenstellen via nieuwe groepenkastconfigurator

Zoals u van ons gewend bent, blijft het ook voor nieuw Systeem 55 mogelijk om - naast een assortiment standaard groepenkasten - klantspecifieke uitvoeringen te bestellen.

Handige tool met extra's

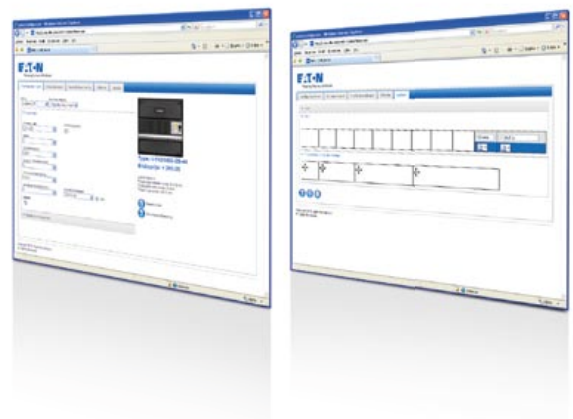
Via de website www.eatonelectric.nl/systeem55 is een nieuwe groepenkastconfigurator beschikbaar. Hiermee stelt u snel en eenvoudig zowel standaard als klantspecifieke groepenkasten samen, inclusief de brutoprijs. Daarnaast biedt de groepenkastconfigurator nog een aantal handige extra's, zoals het vervaardigen van:

- een klantspecifieke groepenkaart voor in de meterkast
- een elektrisch schema
- een offerte voor de klant

Met de ingebouwde labelconfigurator maakt u in een handomdraai de juiste groepsaanduiding voor plaatsing op het deksel van de door u samengestelde groepenkast.

De groepenkastconfigurator is zowel geschikt voor het samenstellen van groepenkasten nieuw Systeem 55 als Medusa.

> www.eatonelectric.nl/systeem55





Gebr. Kok B.V. Installatietechniek te Hoogkarspel is een grote afnemer van het huidige Systeem 55 en één van de installateurs die zijn mening heeft ingebracht over nieuw Systeem 55. Ben Haring, projectleider woningbouw bij Gebr. Kok B.V., aan het woord over de nieuwe groepenkast.

Ben Haring:

“Moderne vormgeving, sterker frame en extra kastdiepte grootste pluspunten.”

Goed geluisterd

Het installatiebedrijf verzorgt alle soorten elektrawerk, van klein tot groot, waarvoor per jaar zo'n 650 Systeem 55-kasten verwerkt worden. Ben Haring houdt zich als projectleider voornamelijk bezig met nieuwbouw, seriematige woningbouw, maar ook hoogbouw en zorgwoningen. De heer Haring: "Wij doen al heel lang zaken met Holec, later Eaton. Ik werk zelf al 35 jaar bij Kok en ben zelden andere groepenkasten tegengekomen. Dat wil al wel wat zeggen. Ik denk dat Eaton voor wat betreft het nieuwe ontwerp van Systeem 55 goed geluisterd heeft naar de werkvloer."

Wil je ruimte, krijg je ruimte

"Toen Eaton met het digitale concept bij ons langs kwam", vervolgt Ben Haring, "was ik van mening dat de huidige kast eigenlijk nog wel een tijdje mee kon. Mijn advies was, verander niet te veel en laat het model enigszins intact. Een vraag van mijzelf was, om het kunststof frame te verstevigen, omdat deze bij een huidige volle kast wel eens vervormde. Het nieuwe frame heeft wat extra profiel en is daarmee een stuk steviger. Ook de ruimte achter het frame is vergroot, zodat bedrading er gemakkelijk achter doorgevoerd kan worden. De kast is flexibel geworden en meer inzetbaar. Wil je ruimte, dan krijg je ruimte. Handig is

ook dat je een extra verhogingsstuk kunt toepassen, evenals het nieuwe groepsaanduidingssysteem. Verder heeft de kast nog vele andere nieuwe details, die de monteurs gaandeweg zullen gaan waarderen. Met dit nieuwe ontwerp kunnen Eaton en installierend Nederland weer een hele poos vooruit!"

> www.eatonelectric.nl/systeem55



“Met dit nieuwe ontwerp kunnen Eaton en installierend Nederland weer een hele poos vooruit!”



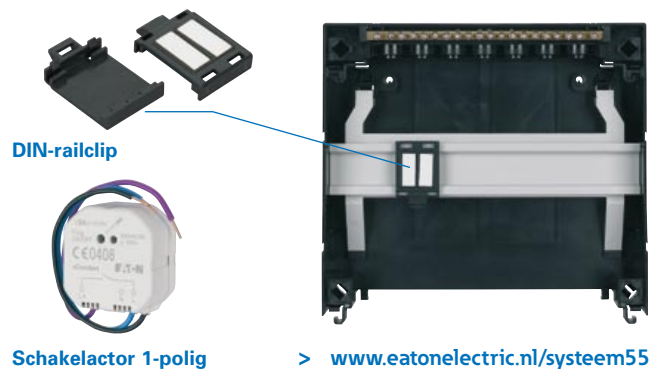
Nieuwe catalogus beschikbaar



De nieuwe catalogus, met hierin opgenomen het complete assortiment Systeem 55 en Systeem 55 FLEX, Medusa en Medusa FLEX, Tiara en de FLEX-componenten is beschikbaar. Heeft u de catalogus nog niet ontvangen of wilt u een extra exemplaar ontvangen, vraag dan de catalogus aan via www.eatonelectric.nl/systeem55, onder het kopje 'Documentatie'.

Systeem 55 en xComfort-huisautomatisering gaan prima samen

Systeem 55-groepenkasten zijn ook ideaal voor het inbouwen van xComfort-componenten zoals energiemeetsensoren, schakelactoren en binaire ingangen. De xComfort-componenten kunnen hiervoor eenvoudig met de DIN-railclip op de DIN-rail van de groepenkast worden geklikt worden. Makkelijker kan het niet.



Logistieke voordelen nieuw Systeem 55

Kosten- en ruimtebesparing eenvoudig te realiseren

Grote variëteit met kleine grijpvoorraad

De modulaire opbouw van de nieuwe groepenkast Systeem 55 biedt naast flexibiliteit ook logistieke voordelen. Door de beschikbaarheid van opzetstukken kunnen standaard 220- en 330-groepenkasten worden uitgebreid met een extra DIN-rail of extra 55 mm aansluitruimte bovenin de groepenkast.

Met enkele standaard Systeem 55-groepenkasten, de twee verschillende opzetstukken en het assortiment voorbedrade FLEX-componenten, kan een zeer grote variëteit aan uitvoeringen worden samengesteld.

Losse onderbak 220x330 groepenkast

Een ander logistiek voordeel is te behalen door te gaan roule-

ren met onderbakken van groepenkasten Systeem 55. Dit werkt als volgt: Eaton biedt de onderbak van de 220x330-groepenkast aan als standaard artikel. Deze onderbak kan direct op de bouwplaats in de woning worden geplaatst voor de eerste afmontage van buizen en aardraden op de groepenkast.

De aanschaf van de compleet voorbedrade groepenkast kan in een later stadium, vlak voor oplevering. Het frame met de beveiligingscomponenten en het deksel kunnen voor oplevering worden aangebracht op de reeds gemonteerde onderbak. De bij de groepenkast behorende onderbak die u overhoudt, kan worden toegepast in een volgend project. Door op deze manier te rouleren met losse onderbakken is een aanzienlijke kosten- en ruimtebesparing op de voorraad groepenkasten mogelijk.



De vele voordelen van

Het nieuwe Systeem 55 is in alle opzichten verbeterd, met als resultaat een groot aantal concrete voordelen voor installateur en ZZP-er. De kenmerken van nieuw Systeem 55 kunnen worden onderverdeeld in:

- Flexibeler in gebruik
- Makkelijker werken
- Sneller installeren
- Nieuwe vormgeving



Extra ruimte onder het frame



Uitgebreid aantal businvoerplaatsen

Verhogingsstuk
55 mm



Tussen DIN-rail
165 mm



Verhogingsstukken voor optimale flexibiliteit



Optimale vrijheid en flexibiliteit voor renovatie en nieuwbouw.

an nieuw **Stelsysteem 55**



Handdichtdrukbare
verzegelbare
sluitingen



Verwijderbare folie
groepenverklaring



Handafbreekbaar
afdichtprofiel

Sneller installeren - makkelijker werken



Uitstootbare plaats
metrische wartel



Uitstootbare plaats
zij-invoer aarddraad



Uitstootbare plaatsen
achterzijde



Mogelijkheid voor
beltrafoblokje in zijwand

**Nieuw Stelsysteem 55:
dé groepenkast van Nederland!**

Ook assortiment FLEX-componenten vernieuwd

Met het FLEX-concept biedt Eaton een uiterst flexibele oplossing voor het snel en eenvoudig samenstellen of uitbreiden van verdeelinrichtingen voor toepassingen tot 40 A.

Het FLEX-concept gaat uit van op maat voorbedrade FLEX-componenten die eenvoudig kunnen worden toegevoegd aan lege of reeds voorgeconfigureerde FLEX-kasten. Met beperkte installatietijd en minimale voorraden kunt u eenvoudig iedere gewenste klantconfiguratie samenstellen.

Tegelijk met de introductie van de nieuwe FLEX-groepenkasten Systeem 55 en Medusa, is ook het assortiment FLEX-componenten vernieuwd. De belangrijkste wijzigingen zijn:

- Nieuwe artikel- en

typenummers voor alle FLEX-componenten

- Uitbreiding assortiment FLEX-componenten met:
 - 4-polige aardlekautomaat
 - Uitneembare 18 mm noodverlichting

Behoud KEMA-KEUR bij uitbreiding

Wordt een Systeem 55 groepenkast met FLEX in de artikelomschrijving uitgebreid met een of enkele 16A 'voorgedefinieerde' installatieautomaten uit het assortiment FLEX-componenten dan blijft KEMA-KEUR behouden. FLEX-

groepenkasten bieden standaard de mogelijkheid voor het eenvoudig bijklikken van installatieautomaten op de railaansluitkammen van de afgaande groepen tot maximaal vier eindgroepen per aardlekschakelaar.

Nieuwe documentatie

Het nieuwe FLEX-assortiment is opgenomen in de nieuwe overzichtelijke 4-luik brochure. Heeft u deze nog niet ontvangen? Vraag deze aan via de websectie.

> www.eatonelectric.nl/systeem55



Systeem 55 in nieuwe verpakking

Niet alleen Systeem 55 zelf, maar ook de verpakkingen van Systeem 55 zijn vernieuwd. U herkent de Systeem 55-verpakking gemakkelijk in het schap aan de opvallende witblauwe Eaton-verpakking.

> www.eatonelectric.nl/systeem55

Nieuwe artikel- en typenummers Systeem 55 en Medusa



Tegelijk met de overgang naar nieuw Systeem 55 zijn om praktische en logistieke redenen de artikel- en typenummers van Systeem 55 en Medusa aangepast. Dit geldt ook voor de FLEX-groepenkasten en FLEX-componenten. Op www.eatonelectric.nl/systeem55 vindt u onder het kopje 'Documentatie' een handige conversielijst met hierop zowel alle oude als de nieuwe artikel- en typenummers.

Handige schuifkaart met verklaring typecodering

De nieuwe typecodering voor Systeem 55 en Medusa kent een logische opbouw. Zoals voor alles wat nieuw is, vergt het even wat tijd, maar daarna spreekt alles voor zich en lijkt het nooit anders geweest dan het nu is. Om u zo snel mogelijk bekend te maken met de nieuwe typecodering is een handige schuifkaart ontwikkeld. U kunt deze aanvragen op www.eatonelectric.nl/systeem55 onder het kopje 'Documentatie'.

Eaton breidt haar photovoltaic (PV)-pakket uit met ISG PV-inverter

Eaton heeft haar productportefolio voor de photovoltaic-markt uitgebreid met de ISG PV-inverter. De PV-inverter vormt het hart van ieder photovoltaic-systeem. Als een van de alternatieve energiebronnen, is de photovoltaic-sector de snelst groeiende. Efficiënt gebruik van zonne-energie is niet alleen een trend maar ook essentieel in de wereldwijd snel groeiende vraag naar elektriciteit. Eaton heeft al een uitstekende reputatie op het gebied van PV-producten in landen om ons heen. En vanaf nu is de ISG PV-inverter ook beschikbaar voor de Nederlandse markt.

Voor woning en industrie

De 1-fase netgekoppelde ISG PV-inverter is uitermate geschikt voor toepassing in woningen en industrie door zijn zeer compacte afmetingen en de toepassing van convectiekoeling in plaats van ventilatorkoeling. Hierdoor is de PV-inverter geluidloos en kan overal in elke ruimte toegepast worden zonder hinderlijke bijgeluiden. De ventilatorloze uitvoering zorgt er tevens voor dat er zich in de PV-inverter minder vuil(stof) ophoopt.

De PV-inverter is verkrijgbaar in vijf vermogenstypen (tot 4000 W) met beschermingsgraad IP43 voor toepassing binnenshuis en twee typen (tot 4600 W) met beschermingsgraad IP65 voor toepassing buitenshuis. De inverters zijn eenvoudig te installeren (Plug and Play) en even zo eenvoudig te bedienen door middel van een éénknopsbediening. Het geïntegreerde LCD-display toont op duidelijke wijze alle statusinfor-

matie van de PV-generator. Het compacte en elegante design van de PV-inverter zorgt tevens voor een moderne uitstraling.

Hoge vermogenscapaciteit en rendement

Hoewel de PV-inverter zeer compacte afmetingen heeft, heeft deze een hoge vermogenscapaciteit en rendement ten opzichte van vergelijkbare producten met dezelfde afmetingen. Door het toepassen van convectiekoeling is de inverter tevens onderhoudsvrij. De geïntegreerde MPPT (Maximum Power Point Tracker) zorgt voor een hoog rendement en zorgt er ook voor dat de inverter onder diverse omstandigheden altijd zijn maximale vermogen levert. Er is tevens één type inverter beschikbaar met drie afzonderlijke MPP trackers die zeer goed toegepast kan worden bij al geplande toekomstige uitbreidingen of het gebruik van verschillende fabrikaten solarpanelen gelijktijdig.

Eenvoudig visualiseren met xComfort

Eaton heeft het assortiment xComfort draadloos schakelen uitgebreid met de energiemeetsensor CEMU-01/04. Met deze energiemeetsensor is het mogelijk om het afgegeven vermogen van de PV-inverter te meten en deze draadloos te versturen naar de Room-Manager. Het LCD-display van de Room-Manager maakt het mogelijk dit afgegeven vermogen af te lezen en tevens grafisch weer te geven in duidelijke grafieken. Naast het afgegeven vermogen kan ook de opgewekte energie, AC-spanning en AC-stroom getoond worden. Doordat alle gegevens draadloos verzonden worden kan de Room-Manager overal geplaatst worden, bijvoorbeeld in de woonkamer of in een centrale hal. De Room manager wordt eenvoudig op de wand gemonteerd en heeft alleen een netvoeding nodig.

De 1-fase netgekoppelde ISG PV-inverterserie is transformatorloos en standaard uitgerust met een RCMU en ENS conform VDE 0126-1-1. De toepassing van een aardlekschakelaar type B is niet nodig.

Naast de ISG-inverterserie heeft Eaton ook een breed pakket aan PV-componenten zoals lastscheiders, string- en overspanningbeveiliging voor zowel DC- als ook AC-toepassingen. Voor het ontwerpen en berekenen van de PV-installatie is een gratis softwarepakket beschikbaar en deze kan gedownload worden van www.eaton-solar.com.

Voor meer informatie neemt u contact op met Erwin Ooyman, Account Manager Business Development, tel. 0418 -57 02 00



Laagspanningscomponenten

De universele xComfort-wandschakelaar

Eenvoudig, doordacht en daarom echt handig!

Recent is het xComfort-pakket uitgebreid met het 55 mm-wandschakelaarsysteem. Deze nieuwe universele batterijgevoede wandschakelaar is door zijn standaardafmeting van 55 x 55 mm te combineren met meer dan 30 afdekraamdesigns van diverse schakelaarfabrikanten, zoals Busch Jaeger, Gira, Jung, Merten, Berker en Siemens.



Het 55 mm-wandschakelaarsysteem wordt gekenmerkt door een zeer eenvoudige montage en uiterst praktische functionaliteit. Door het vlakke model van de wandschakelaar is geen inbouwdoos nodig. Dankzij de geïntegreerde compensatie voor muuroneffenheden is de wandschakelaar perfect op elke wand te monteren door middel van schroeven en/of kleven. De benodigde tapestrips hiervoor worden standaard meegeleverd. De geïntegreerde batterij heeft een levensduur van circa 10 jaar* en is eenvoudig en zonder veel handelingen te vervangen.

Diverse uitvoeringen

De pulsdrucker is verkrijgbaar met een 1-voudige, 2-voudige en 4-voudige schakelwip en met of zonder LED-signalering. Met deze LED-signalering wordt duidelijk aangegeven of het signaal verzonden, begrepen en terugbevestigd wordt door de aan te sturen actor(en). De bijbehorende schakelwippen zijn verkrijgbaar, met of zonder opdruk, in de kleuren wit, crème, zilver en antraciet.

* Afhankelijk van toepassing en type batterij

> www.draadlooschakelen.nl

Moeller componenten vanaf medio

Catalogi & brochures

1

Motor-protective circuit-breaker PKE
Moeller series

Etiketten op producten

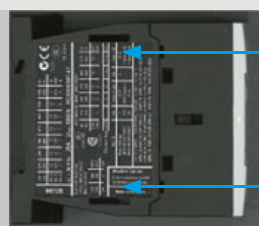
2



Moeller® Series

Op producten

3



Eaton Industries GmbH
en adres

Moeller® Series

xBoard EP Plan grondig vernieuwd en uitgebreid

Voor het ontwerpen en calculeren van xBoard-verdeelkasten

De ontwerp- en calculatiesoftware xBoard EP Plan is grondig vernieuwd. De nieuwe 2.2 versie is geheel gebaseerd op de nieuwste JAVA versie en uitgebreid met meer dan 1000 grafische afbeeldingen van DIN modulaire componenten. Tevens zijn de 2060 mm hoge Profi+ EP panelen toegevoegd.

Verder is de software gebruiksvriendelijker geworden, onder andere door het toevoegen van een handige snapfunctie bij het plaatsen van de DIN modulaire componenten.

Meer informatie

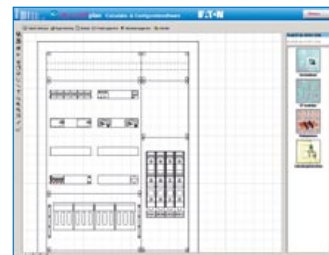
Voor alle informatie over de xBoard-range verwijzen wij u graag naar onze website. Hier vindt u uiteenlopende informatie zoals de xBoard-productgids en bestekteksten, en kunt u de software xBoard EP plan aanvragen.

> www.eatonelectric.nl/xboard

Brede range

Het nieuwe xBoard-assortiment bevat een breed assortiment wandverdeelkasten en plaatstalen en kunststof staande verdelers t/m 1600 A. De kern van xBoard bestaat uit een flexibel en uitgebreid systeem van inbouwmodulen type EP, die op een zeer stabiel binnenwerk van interne draagprofielen in alle kasttypen kunnen worden ingebouwd.

Met deze mix van verdeelkasten, frame en inbouwmodulen kan een onbeperkte verscheidenheid aan verdeelinrichtingen worden gebouwd voor nagenoeg alle toepassingsgebieden. Het xBoard-assortiment vervangt samen met de xEnergy staande verdelers (t/m 4000 A) de voormalige ELatis-range.



2011 voorzien van het Eaton-logo

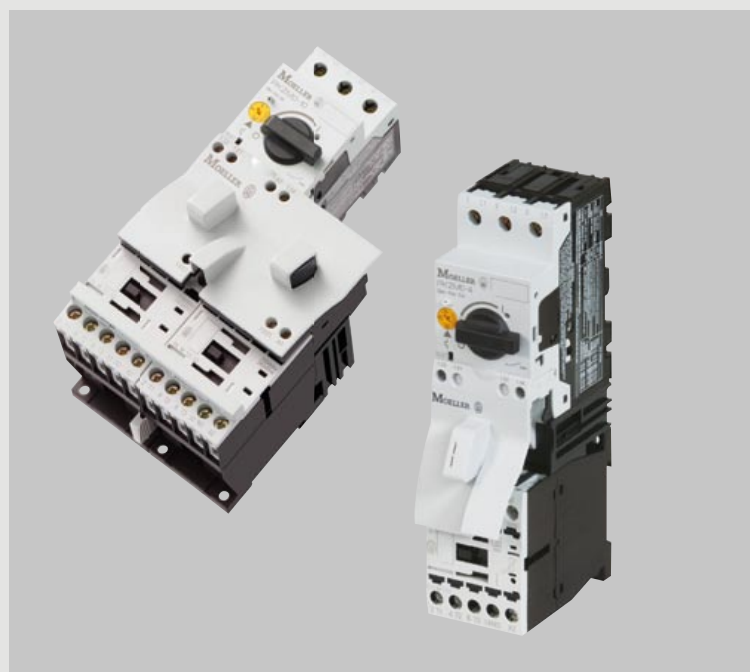
Dit jaar zullen alle binnen Eaton gehanteerde merknamen getransformeerd worden naar één Eaton-merk. In de afgelopen jaren werden de Holec- en Powerware-componenten al voorzien van het Eaton-logo. Het doel van deze transformatie is om voor u één herkenbaar sterk merk te bouwen voor al uw laag- en middenspanningsvraagstukken.

Medio 2011 worden ook de Moeller-componenten voorzien van het Eaton logo (zie afbeelding 3).

Naast het gebruik van de toevoeging "Moeller-series" in documentatie, op de etiketten van de producten en verpakkingen blijven de productnaam, artikelnaam en artikelnummer

ongewijzigd (zie afbeelding 2). Hierdoor wordt de herkenbaarheid gewaarborgd en is het niet nodig om bestek- en stuklijsten aan te passen.

De productie zal vanaf 1 juli a.s. alleen nog componenten produceren en uitleveren met het Eaton-logo. In het verkoopkanaal zijn nog producten met het Moeller-logo aanwezig. Voor u als klant betekent dit, dat u vanaf 1 juli a.s. een aantal maanden producten met een Moeller- of een Eaton-logo geleverd kunt krijgen via uw elektrotechnische groothandel. Natuurlijk blijven de kwaliteit en de technische productspecificaties van de producten ongewijzigd.





SVS – Voorsprong door ervaring

Productverbeteringen in middenspanningsschakelsysteem

SVS is het veel toegepaste epoxyharsgeïsoleerde schakelsysteem met vacuüm last- en vermogenschakelaars. Het secundaire distributiesysteem SVS is geschikt voor toepassing van 3,6 t/m 24 kV. In totaal zijn er meer dan 50.000 panelen verkocht in meer dan 20 landen. Het is daarmee een Eaton product met heel veel "praktijkervaring" in het distributienet. Het systeem wordt toegepast in hoofd- en onderverdeelstations, infrastructuur (tunnels, metro en spoorwegen), industrie en openbare gebouwen (o.a. ziekenhuizen, stadions).

Het systeem werd gelanceerd in 1989. Inmiddels heeft het SVS-systeem drie marktvarianten:

- **SVS/06**
Een gestandaardiseerde uitvoering, bestaande uit twee lastschakelaars en een vermogenschakelaarveld met een railsysteem van 630 A.
- **SVS/08**
Verschillende paneeltypen, vooral toegepast in onderverdeelstations met een railsysteem van 800 A.
- **SVS/12**
Verschillende paneeltypen, vooral toegepast in hoofdverdeelstations met een railsysteem voor 1250 A en een kortsluitwaarde van 25 kA.

Vacuümtechnologie en vastestof-isolatie

In het SVS-schakelsysteem worden de kerntechnologieën van Eaton toegepast: er wordt

geschakeld in vacuüm en als isolatiemedium wordt gebruikt gemaakt van een combinatie van lucht en epoxyhars. Deze enkelfasige vastestof-isolatie is de veiligste oplossing voor middenspanningsschakelinstallaties. Door geen SF₆-gas toe te passen is SVS tevens een milieuvriendelijk product.

Doorgevoerde productverbeteringen

Op basis van wereldwijde praktijkervaringen en klantwensen heeft het productontwerp zich in de afgelopen 21 jaar steeds verbeterd, uitgebreid en aangepast aan de marktomstandigheden. Daarom zijn er verschillende paneeltypen toegevoegd en hebben we speciale kabel-aansluitingen ontwikkeld. Het schakelmechanisme is inmiddels geschikt en gecertificeerd voor 5.000 schakelingen.

Compact en flexibel

SVS wordt al jaren geroemd om zijn compactheid en flexibiliteit. Zo zijn er verschillende paneeltypen welke in bijna elke mogelijke combinatie gekoppeld kunnen worden. Daarnaast heeft SVS een paar slimme toepassingen waarbij meerdere functionaliteiten worden gecombineerd in één paneel. Bijvoorbeeld worden er stroom- en spanningstrafo's geïntegreerd in één inkomend/afgaand veld. Daarnaast is er slechts één paneel nodig om een sectieveld te maken

Voorkomen van vlamboogen

In concurrerende schakelinstallaties is de filosofie veelal om de gevolgen van een lichtboog te controleren in plaats van te voorkomen. In het ontwerp van de SVS is ervoor gekozen om een vlamboog te voorkomen door toepassing van volledige

epoxyharsgeïsoleerde primaire delen. Voorkomen is immers beter dan genezen.

Desondanks is onlangs een lichtboogtest uitgevoerd bij de KEMA. Voor de SVS is de maximaal mogelijke sluiting een fase-aarde sluiting. Tijdens de test werd de vlamboog ingeleid bij de kabelaan sluiting. Met beide andere fasen op de maximale spanning (24 kV) is de vlamboog toch enkelfasig gebleven. Resultaat was dan ook de certificering van SVS door Germanischer Lloyd's.

Al met al is SVS door jarenlange verbeteringen, aanpassingen en uitbreidingen nog steeds het perfecte product voor de toekomst.

Top unit met lade

Voor het verbeteren van het aansluitgemak is de top unit van de SVS/08 voorzien van een lade in plaats van een kast met deur.



Vochtdichte constructie

Omdat SVS tevens wordt toegepast op locaties waar de omgevingscondities niet optimaal zijn, is de bodemplaat van de SVS/06 en de SVS/08 voorzien van een vochtdichte constructie. Hiervoor is de kabeldoorvoer voorzien van een schuim afdekplaat (polyethyleen) en is de stalen achterplaat volledig afgekit.



product-update

laagspanningscomponenten

Zoals u van Eaton mag verwachten zijn wij dagelijks bezig met productverbeteringen en -aanpassingen die bijdragen aan het succes van onze klanten. Dit zijn er teveel om uitgebreid te beschrijven in Eaton Magazine. In deze rubriek vindt u samengevat de recente vernieuwingen en verbeteringen binnen ons uitgebreide assortiment productoplossingen voor installateur en paneelbouwer.

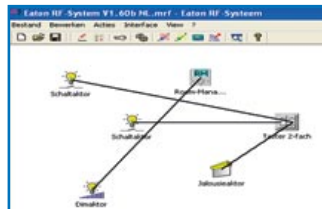


DILM185A, 225A, 300A

De DILM185, DILM225 en de DILM300 worden vervangen door de DILM185A, DILM225A en de DILM300A. De nieuwe modellen kenmerken zich door nieuwe electronica voor het aansturen van de spoelen. Hiermee worden de aantrek- en houdvermogens met meer dan 25% gereduceerd en daarmee ook de opwekking van warmte in de kast.

Meer informatie, zie:

> www.moeller.net/en/company/news/news-products/pr-dil-160kw.jsp



Nieuwe versie xComfort draadloos schakelsoftware

De draadloos schakelsoftware is nu verkrijgbaar in de nieuwe versie 1.60b. Hierin zijn de nieuwe en uitgebreide functionaliteiten van de Room Manager opgenomen. Tevens is het verbinden van de diverse componenten nu nog eenvoudiger geworden en het inlezen en laden van een project versneld. Deze software is uiteraard gratis en kan worden gedownload via www.draadlooschakelen.nl/Software.102.0.html. Meer informatie, zie:

> www.draadlooschakelen.nl



SW-XSOFT-CODESYS

SW-XSOFT-CODESYS gaat de huidige ECP-Soft (xSoft) vervangen. Er zijn twee software pakketten. SW-XSOFT-CODESYS-2-S (142582) is een single-user versie. SW-XSOFT-CODESYS-2-M (142583) is de multi-user versie. In deze nieuwe versies zijn de targets van zowel de Moeller® als de Micro Innovation® series in één pakket samengevoegd. Gebruikers van ECP-Soft of MXPro kunnen de software gratis installeren op hun huidige computer via: www.microinnovation.com. Meer informatie, zie:

> www.microinnovation.com

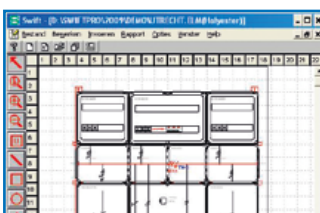


XV150 HMI

De XV150 HMI, HMI/PLC serie heeft een robuuste metalen behuizing met een IP65 front en is verkrijgbaar met een 5,7", 8,4" en 10,4" TFT color scherm. Standaard heeft het paneel USB-host, Ethernet en RS232 aan boord. Daarnaast zijn de diverse types uitgevoerd met RS485, Profibus DP en CANopen. De HMI/PLC is standaard voorzien van een PLC. De HMI-uitvoering kan opgewaarderd worden tot een HMI/PLC.

Meer informatie, zie:

> www.microinnovation.com

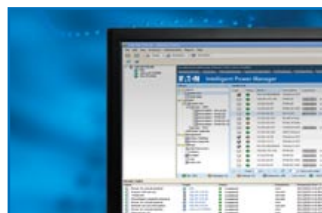


Vernieuwde software Swift 2011 v7.2

In de nieuwe Swift versie 7.2 voor het ontwerpen van Halvester-applicaties zijn de nieuwe prijsgroepen en bruto prijzen 2011 opgenomen. De software-versie bevat ook de nieuwe HN2M serie Halvester-kasten met vermogensautomaat NZM.

Voor meer informatie mailt u met André Spenkelink.

> AndreSpenkelink@eaton.com



Intelligent Power Software Suite

Eaton Power Quality heeft onlangs haar nieuwe Software Suite gelanceerd bestaande uit Intelligent Power Protector (IPP) en Intelligent Power Manager (IPM). De belangrijkste functionaliteit van IPP is het automatisch afsluiten van computers en servers bij langdurige stroomuitval. Met IPM heeft u vanaf een PC met Internet Browser de gehele supervisie over meerdere UPS-systemen, intelligente PDU's, klimaatsensoren en IPP software-clients.

> www.eaton.com



Software-update SDW-Assist V1.3

De volgende software-updates zijn beschikbaar voor SWD Assist V1.3

- Een greep uit de modules die vanaf V1.3 beschikbaar zijn
- EU5E-SWD-4DX (I/O kaart met 4 digitale ingangen)
- EU5E-SWD-X8D (I/O kaart met 8 digitale uitgangen)
- EU5E-SWD-4AX(I/O kaart met 4 analoge ingangen)

U kunt de updates downloaden via:

> <http://downloadcenter.moeller.net>



Software-update EasySoft Basic/EasySoft Pro V6.81

De volgende software-updates zijn beschikbaar voor EasySoft Basic/EasySoft Pro V6.81

- Nieuwe look software omgeving
- MFD-CP-10
- GoTo functie als functieblok beschikbaar

U kunt de updates downloaden via:

> <http://downloadcenter.moeller.net>

Eaton ook toonaangevend binnen industriële automatisering

Bezoek Eaton op Mocon 2011: dé vakbeurs voor aandrijftechniek en motion control



Tijdens de vakbeurs Mocon 2011 kunt u kennismaken met de laatste innovaties in motion control, productieautomatisering, mechatronica, sensoren, besturingssoftware, handling & assembling, veldbussystemen, robotics en engineering en controle- en besturingssystemen. Bezoek de Eaton-stand en maak kennis met ons uitgebreide assortiment industriële automatiseringsproducten.

Sterke positie

Met het merk Moeller® speelt Eaton al jarenlang een prominente rol binnen de industriële automatisering. Eaton biedt een zeer breed pakket aan oplossingen voor uiteenlopende toepassingen, zoals:

- Nokkenshakelaars en lastscheiders uit de T- en P-serie voor het schakelen van lasten tot 315A.
- Motorbeveiligingsschakelaars type PKZ
- Magneetschakelaars DIL
- Softstarters DS6, DS7 en de frequentieregelaars M-Max voor het gecontroleerd aansturen van motoren.

Naast het beveiligen van motoren heeft Eaton een compleet veiligheidspakket volgens de PL- en de SIL-norm bestaande uit de veiligheidsrelais ESR5 en het programmeerbare veiligheidsstuurrelais easySafety.

De stuurrelais-serie Easy wordt ingezet voor het automatiseren van kleine besturingen. Complexere besturingen kunnen worden aangestuurd met de compacte PLC serie EC4P of het modulaire XC-systeem.

Voor het visualiseren en bedienen van een besturing biedt de XV-serie oplossingen met touchpanelen van 3,5" t/m 15". De XV bedienpanelen zijn uit te breiden met PLC-functionaliteit, waardoor de complete besturing in het paneel kan worden afgehandeld. Alle PLC programma's worden met IEC 61131-3 genormeerde software geprogrammeerd.

Bediening en signalering vormen een essentieel onderdeel van een besturing. Hiervoor biedt de RMQ Titan-serie een uitgebreid assortiment aan drukknoppen, schakelaars en signaallampen.

MOCON 2011

Kom langs op 20 of 21 april in de Brabanthallen in Den Bosch (09.00-17.00 uur) en maak kennis met het uitgebreide Eaton-productenpakket (standnummer E1024).

Gratis toegangskaarten kunt u aanvragen via www.easyfairs.com/MOCON-NL.



Veiligheidsstuurrelais ES4P



Voet- en slagdrukknop FAK

Eaton vergroot de werkveiligheid voor uw personeel

Een Arc Flash-gevarenanalyse geeft inzicht in de werkveiligheid voor het personeel ten aanzien van een elektrisch netwerk. Voor Europese bedrijven en instellingen is er geen expliciete verplichting om een Arc Flash-gevarenanalyse uit te voeren, dit in tegenstelling tot hetgeen voor Amerikaanse bedrijven geldt. Europese regelgeving verplicht de werkgever daarentegen wel om bedrijfsrisico's te evalueren in het kader van de algemene beginselen van preventie. In dat opzicht is de Arc Flash-gevarenanalyse interessant om de veiligheid voor iedereen die aan de installatie werkt te waarborgen, zowel voor laag- als middenspanning, en onafhankelijk van het fabrikaat.

Lees meer over de voordelen van een Arc Flash-gevarenanalyse op onze website: www.eatonelectric.nl/arcflash

Contact

Antwoord op al uw vragen

Eaton Electric Nederland is ontstaan door het samengaan van Eaton Holec, Moeller Electric en Eaton Power Quality. Uit deze drie sterke merken is een organisatie ontstaan die een zeer compleet assortiment systemen, componenten en diensten kan aanbieden. Het Componenten Customer Service Center is gevestigd in Zaltbommel. De Systems & Services front office is gevestigd in Hengelo.

Verkoop & ondersteuning Componenten

Order Support

Tel.: 0418 570 300

Technical Support

Tel.: 0418 570 260

Verkoop & ondersteuning Power Quality

Order Support

Tel.: 0418 570 200

Technical Support

Tel.: 0800 877 46 36

Verkoop & ondersteuning Systemen

Ondersteuning Laagspanning

Tel.: 074 246 40 81

Ondersteuning Middenspanning

Tel.: 074 246 40 12

Ondersteuning Services

Tel.: 074 - 246 6915

Algemeen

info.electric.nl@eaton.com

Eaton Magazine

Colofon

Redactie

Eaton Electric Nederland

Afdeling Marketing & Communicatie

Tel: +31 74 246 3507

Vormgeving en realisatie

BIR Reclame Adviesbureau, Hengelo

Copyright

Alle artikelen uit deze uitgave mogen worden overgenomen, mits voorafgaand aan gebruik, schriftelijke toestemming door de redactie is gegeven.