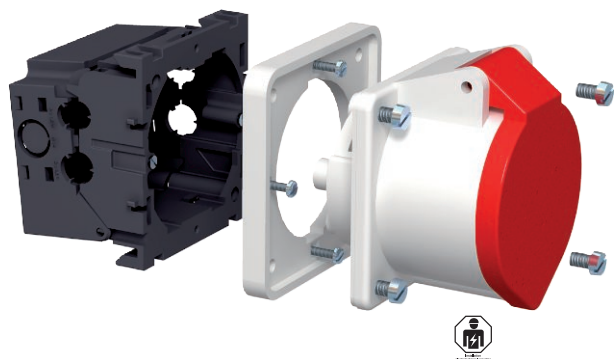


Technisch specificatieblad

Inbouwdoos CEE, 16 A

Artikelnr. 6288612



Apparatuurinbouwdoos compleet voor inbouw van een CEE-contactdoos in wandgoten met deksel 80 mm bestaande uit:
- frontborgende apparatuurinbouwdoos
- CEE-contactdoos en montage materiaal
- CEE-contactdoos 16 A



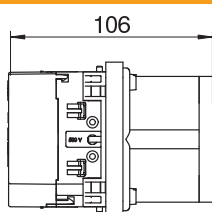
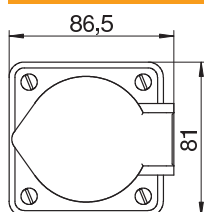
PA Polyamide

Extra productbeschrijving 2 | Voor installatie in apparatuurinbouwkokers Rapid 80 en energiezuilen ISS.

Stamgegevens

Bestelnr.	6288612
Type	CEE16E2
Omschrijving 1	Apparatuurinbouwdoos CEE
Omschrijving 2	met CEE16
Kleur	staalgrijs
RAL-nummer	7011
Materiaal	Polyamide
Materiaal-afk.	PA
Kleinste verkoop-eenheid (VG)	1,00 Stuk
Gewicht	34,11 kg/100 st.

Technische gegevens



Aantal eenheden	1,00
Uitvoering	Gesloten
Bevestigingsspoor	overige
Type apparatuur	CEE
Halogenvrij	<input type="checkbox"/>
Met aansluitruimte	<input checked="" type="checkbox"/>
Treklastingsmogelijkheid	<input type="checkbox"/>