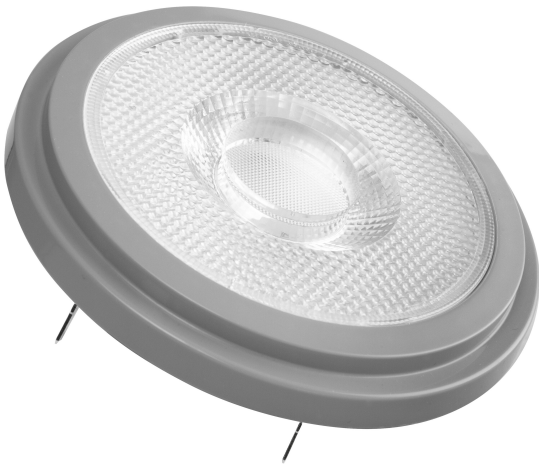


FICHE PRODUIT

PPRO AR111 50 24 ° 7.4 W/3000 K G53

PARATHOM® PRO AR111 | Lampes LED AR111 à réflecteur, basse tension, avec culot à broches



Zones d'application

- Commerces et salles d'exposition
- Applications domestiques
- Applications commerciales
- Éclairage d'accentuation
- Utilisation en extérieur uniquement dans des luminaires d'extérieur appropriés

Avantages du produit

- Remplacement rapide, simple et sûr sans recâblage
- Conception, dimensions, flux lumineux comparables à une lampe à incandescence classique ou halogène
- Faibles coûts de maintenance grâce à une longue durée de vie
- Pas d'émission d'UV ni d'IR dans le faisceau lumineux
- Gradation en continu
- Compatible avec de nombreux variateurs, voir www.ledvance.fr/dim
- Compatible avec de nombreuses alimentations électroniques et conventionnelles standard (voir aussi liste de compatibilité)
- Allumage instantané

Caractéristiques du produit

- Alternative LED aux lampes halogènes basse tension
- Stabilité de la teinte : ≤ 4 SDCM
- Gradable
- Culot : G53
- Excellent rendu des couleurs ($R_a: 97$)



- Durée de vie : jusqu'à 40 000 h

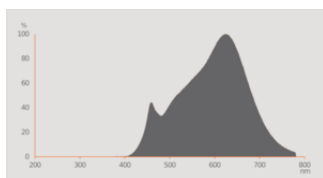
DONNÉES TECHNIQUES

DONNÉES ÉLECTRIQUES

Puissance nominale	7.40 W
Tension nominale	12 V
Puissance équivalente à une lampe	50 W
Intensité nominale	650 mA
Type de courant	Courant alternatif (AC)
Courant d'appel	10 A
Fréquence de fonctionnement	50/60 Hz
Fréquence du réseau	50/60 Hz
Nbr max de lampes placés sur le disjoncteur 10 A (B)	30
Nbr max de lampes placés sur le disjoncteur 16 A (B)	37
Facteur de puissance λ	> 0,50

Données photométriques

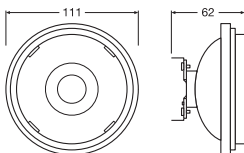
Intensité lumineuse	1800 cd
Flux lumineux	450 lm
Flux nominal lumineux utile 90°	450 lm
Efficacité lumineuse	60 lm/W
Flux résiduel en fin de vie nomi	0.70
Teinte de couleur (désignation)	Blanc chaud
Temp. de couleur	3000 K
Ra Indice de rendu des couleurs	97
Teinte de couleur	930
Ecart-type de correspondance de couleur	≤ 4 sdc
Intensité maximale évaluée	1800 cd
Maintien flux lumineux à 6 000 h	0.80



Données techniques légères

Angle de rayonnement	24 °
Temps de préchauffage (60 %)	< 0.50 s
Temps d'amorçage	< 0.5 s

DIMENSIONS ET POIDS



Longueur totale	55.00 mm
Diamètre	111,00 mm
Diamètre maximum	111 mm
Poids du produit	105,00 g

TEMPÉRATURES ET CONDITIONS DE FONCTIONNEMENT

Plage de température ambiante	-20...+40 °C
Température maximale au point de test	60 °C

Durée de vie

Durée de vie	40000 h ¹⁾
Nombre de cycles de commutation	100000
Maintien du flux lumineux en fin	0.70
Taux de survivance à 6 000 h	≥ 0.90

¹⁾ L70/B50

DONNÉES SUPPLÉMENTAIRES SUR LE PRODUIT

Culot (désignation standard)	G53
Teneur en mercure	0.0 mg
Sans mercure	Oui

Notes bas de page util. uniquem. produit	Tous les paramètres techniques s'appliquent à la lampe entière / En raison de la complexité de la production des LED, les valeurs techniques indiquées sont des valeurs statistiques qui ne correspondent pas nécessairement aux valeurs techniques réelles de chaque produit individuel. Les valeurs réelles de chaque produit peuvent différer de ces valeurs.
--	--

CAPACITÉS

Gradable	Oui
----------	-----

CERTIFICATS ET NORMES

Classe d'énergie efficace	G 1)
Consommation d'énergie	8.00 kWh/1000h
Type de protection	IP20
Normes	CE / EAC / CB
Groupe de sécurité photobiologiq EN62778	RG1

1) Classe d'efficacité énergétique (CEE) sur une échelle de A (rendement le plus élevé) à G (rendement le plus bas)

Catégorisations spécifiques aux pays

Référence de commande	LPAR111 5024 7,
-----------------------	-----------------

Données suivant le règlement européen sur l'étiquetage énergétique EU 2019/2015

Technologie d'éclairage utilisée	LED
Non-dirigée ou dirigée	DLS
Sur secteur ou non secteur	NMLS
Type de culot de la source lumineuse (ou autre interface électrique)	G53
Source lumineuse connectée (SLC)	Non
Source lumineuse réglable en couleur	Non
Enveloppe	Non
Sources lumineuses à luminance élevée	Non
Protection anti-éblouissement	Non
Température de couleur proximale	SINGLE_VALUE
Déclaration de puissance équivalente	Oui
Longueur	55,00 mm
Hauteur (luminaires cycliques inclus)	111.00 mm
Largeur (y compris les luminaires ronds)	111.00 mm
Coordonnées chromatiques x	0.434
Coordonnées chromatiques y	0.403

Indice de rendu des couleurs R9	1
Correspondance pour l'angle de faisceau	NARROW_CONE_90
Facteur de survie	0.90
Source lumineuse LED remplace une source lumineuse fluorescente	Oui
ID EPREL	522927
Numéro de modèle	AC32796

TÉLÉCHARGEMENTS

Documents et certificats



Declarations Of Conformity CE

Photométrie et fichiers pour études d'éclairage



Spectral power distribution

DONNÉES LOGISTIQUES

Code produit	Unité d'emballage (Pièces/Unité)	Dimensions (longueur x largeur x hauteur)	Poids approximatif	Volume
4058075607798	Etui carton fermé 1	113 mm x 66 mm x 113 mm	186.00 g	0.84 dm ³
4058075607804	Carton de regroupement 6	238 mm x 208 mm x 123 mm	1244.00 g	6.09 dm ³

Le code produit mentionné décrit la petite quantité d'unité qui peut être commandée. Une unité peut contenir un ou plusieurs produits. Lorsque vous passez la commande, merci de bien vouloir entrer une unité ou un multiple d'une unité.

Références / Liens

- Pour la conformité de la gradation, voir sous www.ledvance.fr/compatibilite
- Plus d'informations sur la garantie sous www.ledvance.fr/garantie
- Pour d'autres produits et de plus amples informations actuelles sur les lampes LED, voir sous www.ledvance.fr/lampes-led
- Pour de plus amples informations, voir sous www.ledvance.com/low-voltage-ledlamps

AVERTISSEMENT

Sous réserve de modifications. Sauf erreur ou omission. Veuillez à toujours utiliser la version la plus récente.