

Socle pour interrupteur rotatif pour moteurs à 3 vitesses : 0-1-2 et 1-2-3, 20 A/250 Vac., fixation par vis

170-45901

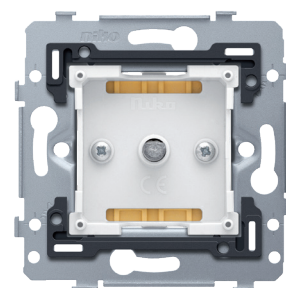
4 ans de garantie

Mécanisme pour interrupteur rotatif pour moteurs 20 A à 3 vitesses, à savoir: 0-1-2 et 1-2-3, avec fixation par vis. Un set de finition et une plaque de recouvrement d'une couleur au choix doivent être commandés séparément.

Données techniques

Socle pour interrupteur rotatif pour moteurs à 3 vitesses : 0-1-2 et 1-2-3, 20 A/250 Vac., fixation par vis.

- Degré de protection: protection IP41 pour l'ensemble du mécanisme, de l'enjoliveur et de la plaque de recouvrement
- Résistance aux chocs: L'association d'un mécanisme, d'un enjoliveur et d'une plaque de recouvrement présente une résistance aux chocs de IK06
- Matériau socle
 - Le socle se compose d'une pièce de liaison de plastique et de la fonction proprement dite.
 - La pièce de liaison est fabriquée en polycarbonate, est fixée sur le support et vissée sur la fonction à l'aide de deux vis (Pz1).
 - La fonction est fabriquée en polyamide (renforcé de fibre de verre). La pièce de liaison est pourvue aux 4 angles de cames qui assurent le positionnement parfait de l'enjoliveur par rapport à la pièce de liaison. La pièce de liaison est également munie à gauche et à droite de crochets pour maintenir l'enjoliveur.
- Cadre de montage
 - épaisseur du cadre métallique : 1 mm
 - galvanisé et satiné sur toutes les faces, aussi sur les faces découpées après le découpage
 - avec 4 encoches avec un logement de vis de 7 mm
 - avec 4 logements de vis (indiqués avec un symbole de vis) d'un diamètre de 3 mm pour montage sur panneaux
- Méthode de fixation
 - avec vis, pour une fixation facile dans une boîte d'encastrement avec des encoches
- Entraxe
 - assemblage simple et rapide d'un ou de plusieurs mécanismes grâce à des indications (ligne à la craie, laser, ..) de l'entraxe du boîtier
 - ajustement vertical pour un entraxe de 60 mm en glissant plusieurs socles les uns sur les autres. Ils se verrouillent automatiquement
 - ajustement vertical pour un entraxe de 71 mm à l'aide de languettes préformées. En pliant ces languettes vers le bas sur une distance de 1 mm, elles s'appuient parfaitement sur le point inférieur et l'entraxe de 71 mm est garanti
 - ajustement horizontal rapide et parfait de plusieurs socles grâce aux queues d'aronde pliées vers le haut à gauche et à droite
 - les bords repliés vers le haut sur la face extérieure du socle ainsi que le fléchissement vers l'intérieur



niko

confèrent davantage de robustesse

- Bord de montage: Le support d'encastrement est muni en haut et en bas d'un bord de montage en plastique gris foncé. Ce bord est réalisé en pc+asa et est joint au support d'encastrement par fusion. Les angles de ces deux bords de montage sont munis d'ouvertures rectangulaires (7,9 x 1,5 mm) dans chacune desquelles se trouve un crochet de sécurité multiposition. Les 4 ouvertures rectangulaires font en sorte qu'en cas de plafonnage peu soigneux, la plaque de recouvrement peut toujours être fixée bien à plat contre le mur grâce aux crochets de sécurité. Ce système fonctionne dans deux sens : si le boîtier d'encastrement dépasse du plâtre, les crochets de sécurité multiposition compensent un jeu de 1 à 1,2 mm ; si le boîtier d'encastrement est enfoncé trop profondément dans le plâtre, les crochets de sécurité peuvent compenser un jeu de 1,8 mm max. Les bords de montage sont également pourvus de 4 ouvertures rondes qui assurent le positionnement correct de la plaque de recouvrement par rapport à l'enjoliveur.
- Connexion filaire
 - les bus de contact sont équipés de bornes à cage avec des vis imperdables à tête mixte (encoche ou Pz2 1 x 5,5 mm)
 - chaque vis possède un guidage pour tournevis qui évite que le tournevis glisse de la tête de vis.
- Capacité de fil
 - les bornes de raccordement se situent à gauche et à droite du socle
 - 2 x 2,5 mm² par borne de raccordement (min. 0,75 mm² de fils).
- Longueur de dénudation
 - longueur de dénudation de 8 mm
 - indication indélébile sur l'arrière : longueur de dénudation et schéma de connexion
 - indication indélébile sur l'avant : indication des bornes et symbole de connexion
- Température d'ambiance: -5 – +40 °C
- Marquage: CE

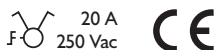


Schéma de câblage

