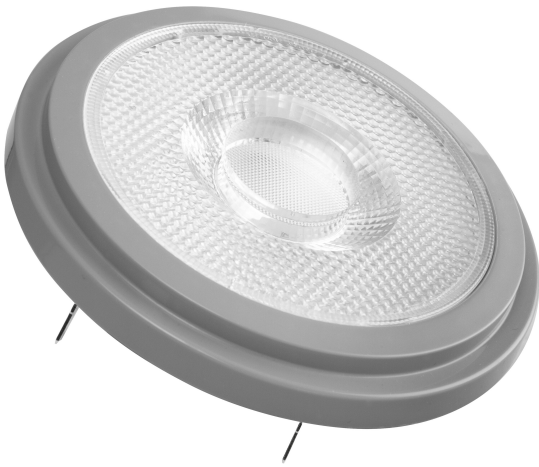


## FICHA TÉCNICA DEL PRODUCTO

### PPRO AR111 75 24 ° 11.7 W/3000 K G53

PARATHOM® PRO AR111 | Lámparas LED reflectoras AR111 de baja tensión con casquillo retrofit de pines



#### Áreas de aplicación

- Comercios y salas de exposiciones
- Aplicaciones domésticas
- Aplicaciones comerciales
- Iluminación de acento
- Uso al aire libre únicamente en luminarias exteriores adecuadas

#### Beneficios del producto

- Reemplazo rápido, simple y seguro sin recablear
- Diseño, dimensiones y flujo luminoso comparable a los de una lámpara incandescente o halógena
- Bajos costes de mantenimiento gracias a la larga vida útil
- Sin radiación UV ni radiación de tipo IR cercano en el haz de luz
- Regulación sin escalones
- Alta compatibilidad con dimmers, vea también [www.ledvance.com/dim](http://www.ledvance.com/dim)
- Compatible con muchos equipos de control electrónicos y convencionales comunes (consulta la lista de compatibilidades)
- Luz instantánea al 100 %, sin tiempo de calentamiento

#### Características del producto

- Alternativa LED para lámparas halógenas de baja tensión
- Alta consistencia de color:  $\leq 4$  SDCM
- Regulable
- Casquillo: G53
- Excelente reproducción cromática ( $R_a: 97$ )



- Vida útil: hasta 40.000 h

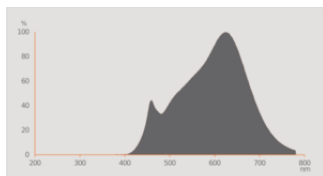
## INFORMACIÓN TÉCNICA

### DATOS ELÉCTRICOS

Potencia nominal	11,7 W
Potencia del conjunto	11.70 W
Tensión nominal	12 V
Potencia equivalente lámpara	75 W
Corriente nominal	1 A
Tipo de corriente	Corriente alterna (AC)
Corriente de encendido IP	18 A
Frecuencia de funcionamiento	50/60 Hz
Frecuencia de red	50/60 Hz
Número de lámparas máximas por 10 A (B)	25
Máximo número de lámparas en interruptor magnetotérmico 16 A (B)	32
Factor de potencia $\lambda$	> 0,50

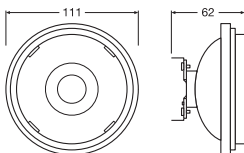
### Datos fotométricos

Intensidad luminosa	2800 cd
Flujo luminoso	800 lm
Flujo luminoso nominal útil 90°	800 lm
Eficacia luminosa	68 lm/W
Factor manten.lumen final vida ú	0.70
Tono de luz (denominación)	Blanco cálido
Temperatura de color	3000 K
Índice de reproducción cromática Ra	97
Tono de luz	930
Desviación estándar de ajuste de color	$\leq 4$ sdcM
Intensidad de pico nominal	2800 cd
Factor manten. lumen lámpara 6.000	0.80



**Datos técnicos de iluminación**

Ángulo de radiación	24 °
Tiempo de precalentamiento (60 %)	< 0.50 s
Tiempo de arranque	< 0.5 s

**DIMENSIONES Y PESO**

Longitud total	55.00 mm
Diámetro	111,00 mm
Diámetro máximo	111 mm
Peso del producto	135,00 g

**TEMPERATURAS Y CONDICIONES DE FUNCIONAMIENTO**

Margen de temperatura ambiente	-20...+40 °C
Temp. máx. en el punto de prueba tc	70 °C

**Vida media**

Vida media	40000 h <sup>1)</sup>
Número de ciclos de encendidos	100000
Mante. de lúm. al final de la vi	0.70
Factor supervivencia 6.000 h	≥ 0.90

<sup>1)</sup> L70/B50

**DATOS ADICIONALES DEL PRODUCTO**

Casquillo (denominación estándar)	G53
Contenido mercurio	0.0 mg
Libre de mercurio	Sí
Pie de pág. usado solo para el producto	Todos los parámetros técnicos valen para toda la lámpara / Debido al complejo proceso de producción de los LED los valores técnicos que se muestran son puramente estadísticos que no coinciden necesariamente con los parámetros técnicos actuales de cada producto que pueden variar<<

## PRESTACIONES

Regulable	Sí
-----------	----

## CERTIFICADOS Y ESTÁNDARES

Clase de eficiencia energética	G <sup>1)</sup>
Consumo de energía	12.00 kWh/1000h
Tipo de protección	IP20
Normas	CE / EAC / CB
Grupo de seguridad fotobiológica EN62778	RG1

<sup>1)</sup> Clase de eficiencia energética (EEC) en una escala de A (mayor eficiencia) a G (menor eficiencia)

## Categorizaciones específicas de país

Referencia para pedido	LPAR111 7524 11
------------------------	-----------------

## Datos de regulación de etiquetado energético (EU 2019/2015)

Tecnología de iluminación utilizada	LED
No direccional o direccional	DLS
De red o de no red	NMLS
Tipo de casquillo de la fuente luminosa (u otra interfaz eléctrica)	G53
Fuente de luz conectada (CLS)	No
Fuente de luz con temperatura de color ajustable	No
Recubrimiento	No
Fuente de luz de alta luminancia	No
Pantalla antideslumbrante	No
Tipo de temperatura de color correlacionada	SINGLE_VALUE
Indicación de potencia equivalente	Sí
Largo	55,00 mm
Altura (luminarias incluidas)	111.00 mm
Ancho (incl. Luminarias redondas)	111.00 mm
Diagrama de cromaticidad de coordenada X	0.434
Diagrama de cromaticidad de coordenada Y	0.403
R9 Índice de Reproducción Cromática	1
Correspondencia con el ángulo de haz luminoso	NARROW_CONE_90
Factor de supervivencia	0.90
La fuente de luz LED reemplaza una luz fluorescente	Sí
ID de EPREL	522974

Número de modelo

AC32802

## DESCARGAS

## Documentos y certificados



Declarations Of Conformity CE

## Archivos fotométricos y para diseño de iluminación



Spectral power distribution

## DATOS LOGÍSTICOS

Código de producto	Cantidad por caja (unidad/master)	Dimensiones (longitud x largo x altura)	Peso bruto	Volumen
4058075608573	Caja unitaria 1	113 mm x 66 mm x 113 mm	191.00 g	0.84 dm <sup>3</sup>
4058075608580	Embalaje de envío 6	238 mm x 208 mm x 123 mm	1274.00 g	6.09 dm <sup>3</sup>

El código de producto mencionado describe la cantidad mínima de unidades que puede ser comprada. Una unidad de transporte puede contener uno o más productos individuales. Cuando se realiza la compra, para las cantidades por favor ingrese una o varias unidades de envío.

## Referencias / Enlaces

- Para la conformidad de regulación véase [www.ledvance.es/dim](http://www.ledvance.es/dim)
- Para asuntos relacionados con la Garantía véase [www.ledvance.es/garantias](http://www.ledvance.es/garantias)
- Para productos adicionales e información actualizada acerca de lámparas LED, véase [www.ledvance.es/LamparasLED](http://www.ledvance.es/LamparasLED)
- Para más información, véase [www.ledvance.es/lamparasledbajovoltaje](http://www.ledvance.es/lamparasledbajovoltaje)

## DESCARGO DE RESPONSABILIDAD

Sujeto a cambio sin aviso. Errores y omisiones exceptuadas. Asegúrese de utilizar la versión más reciente.