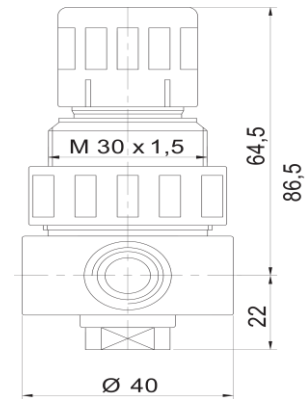
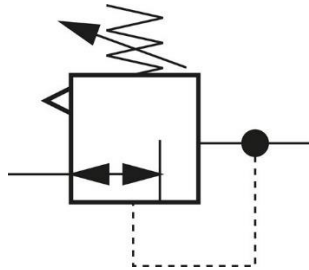


Pressure regulators

Stainless steel pressure regulators with plastic hood - Solid, 350 l/min



Reference	Connection (inch)	Pressure regulation range (bar)	Optional
P27J5	G 1/4	0.1 – 1.5	For gases and liquids
P27MS	G 1/4	0.1 – 1.5	
P27FP	G 1/4	0.2 - 3	For gases and liquids
P27CM	G 1/4	0.2 - 3	
P27CK	G 1/4	0.5 - 8	For gases and liquids
P27G3	G 1/4	0.5 - 8	
P27BC	G 1/4	1 – 1.5	For gases and liquids
P27C5	G 1/4	1 – 1.5	

ENGLISH

Flow:

Kv-value 0.2 m³/h, 350 l/min

Version:

Self-relieving (with secondary vent), optionally non-relieving

Materials:

Body: 1.4404, spring bonnet: POM, seals: FKM, membrane: NBR (PTFE-coated)

Temperature range:

-20°C to +60°C

Input pressure:

max. 20 bar

Media:

oiled and unoled compressed air, non-toxic gasses (option: Gasses and liquids, demineralised water)

Pressure gauge connection:

G 1/8"

Switch panel thread:

M 30 x 1,5

Optional:

Open-loop version for gases and liquids (NBR diaphragm, PTFE coated)

NEDERLANDS

Debiet:

Kv-waarde 0,2 m³/h, 350 l/min

Uitvoering:

afstelbaar (met secundaire ventilatie), optioneel niet afstelbaar

Materialen

Lichaam: 1.4404, veerkap: POM, dichtingen: FKM, membraan: NBR (PTFE-gecoat)

Temperatuurbereik:

-20°C tot +60°C

Ingangsdruk:

max. 20 bar

Media:

geoliede en olievrige perslucht, niet-giftige gassen (optie: gassen en vloeistoffen, gedemineraliseerd water)

Manometeraansluiting:

G 1/8"

Schroefdraad schakelpaneel:

M 30 x 1,5

Optioneel:

Uitvoering niet afstelbaar voor gassen en vloeistoffen (NBR-membraan, PTFE-gecoat)

DEUTSCH

Durchfluss:

Kv-Wert 0,2 m³/h, 350 l/min

Ausführung:

rücksteuerbar (mit Sekundärentlüftung), optional nicht rücksteuerbar

Werkstoffe:

Körper: 1.4404, Federhaube: POM, Dichtungen: FKM, Membrane: NBR (PTFE-beschichtet)

Temperaturbereich:

-20°C bis +60°C

Eingangsdruk:

max. 20 bar

Medien:

geölte und ungeölte Druckluft, ungiftige Gase (Option: Gase und Flüssigkeiten, demineralisiertes Wasser)

Manometeranschluss:

G 1/8"

Schalttafelgewinde:

M 30 x 1,5

Optional:

Ausführung nicht rücksteuerbar für Gase und Flüssigkeiten (NBR-Membran, PTFE-beschichtet)

FRANÇAIS

Débit:

Valeur Kv 0,2 m³/h, 350 l/min

Modèle :

rétro-réglable (avec ventilation secondaire), non rétro-réglable disponible en option

Matériaux:

Caisson : 1.4404, couvercle à ressort : POM, joints : FKM, membrane : NBR (revêtement PTFE)

Plage de température:

-20°C à +60°C

Pression d'entrée:

20 bar maxi.

Fluides:

air comprimé huilé et sans huile, gaz non toxiques (avec option: gaz et liquides, eau déminéralisée)

Raccords pour manomètre:

G 1/8"

Filetage du tableau de commande:

M 30 x 1,5

En option:

version à commande non réversible pour les gaz et les liquides (membrane NBR, revêtement PTFE)