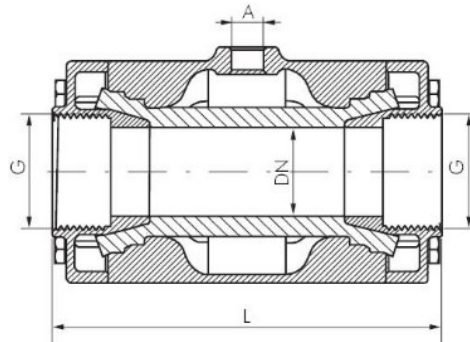


# PVLSH-P, PVLP-P, PVLAL-P series

Stainless steel, POM and Aluminum Pneumatic Pinch Valves



Stainless steel	Aluminum	POM	G	DN (mm)	A	L (mm)
PVLSH-P-FS-038	PVLAL-P-FS-038	PVLP-P-FS-038	G 3/8"	10	G 1/8"	80
PVLSH-P-FS-012	PVLAL-P-FS-012	PVLP-P-FS-012	G 1/2"	15	G 1/8"	95
PVLSH-P-FS-034	PVLAL-P-FS-034	PVLP-P-FS-034	G 3/4"	20	G 1/8"	103
PVLSH-P-FS-100	PVLAL-P-FS-100	PVLP-P-FS-100	G 1"	25	G 1/8"	120
PVLSH-P-FS-114	PVLAL-P-FS-114	PVLP-P-FS-114	G 1 1/4"	32	G 1/4"	140 (135)*
PVLSH-P-FS-112	PVLAL-P-FS-112	PVLP-P-FS-112	G 1 1/2"	40	G 1/4"	160
PVLSH-P-FS-200	PVLAL-P-FS-200	PVLP-P-FS-200	G 2"	50	G 1/4"	185 (170)*
PVLSH-P-FS-212	PVLAL-P-FS-212	---	G 2 1/2"	65	G 1/4"	200
PVLSH-P-FS-300	PVLAL-P-FS-300	---	G 3"	80	G 1/4"	230
PVLSH-P-FS-400	PVLAL-P-FS-400	---	G 4"	100	G 1/4"	280

## ENGLISH

### Advantages:

•Completely free flow, •No clogging by media, •Minimum frictional resistance, •Quick opening and closing, •Low energy consumption

### Materials:

Housing: Stainless steel type: 1.4408, Aluminum type: Aluminium powder coated, POM type: POM, sleeve: light natural rubber food safe quality

### Operating pressure:

max. 6 bar (87 psi)

### Control pressure:

max. 2 bar (29 psi) higher than the medium's pressure

### Temperature range:

-10°C to max. +80°C (14°F to max. +176°F)

### Optional:

Natural rubber sleeve, abrasion resistant (-10°C to max. +80°C) - **AR**, EPDM sleeve (-10°C to max. +120°C) - **EPDM**

## NEDERLANDS

### Voordelen:

•volledig vrij debiet, •geen toevoegingen door media, •minimale wrijvingsweerstand, •snel openen en sluiten, •laag energieverbruik

### Materialen

Behuizing: Type roestvrij staal: 1.4408, type aluminium: Aluminium gecoat, type POM: POM, mof: 1.4408 (type POM: POM), manchet: Natuurlijk rubber, helder in levensmiddelkwaliteit

### Bedrijfsdruk:

max. 6 bar

### Besturingsdruk:

max. 2 bar hoger dan de gemiddelde druk

### Temperatuurbereik:

-10 °C tot max. +80 °C

### Optioneel:

Manchet van natuurlijk rubber, slijtvast (-10 °C tot max. +80 °C) - **AR**, manchet van EPDM (-10 °C tot max. +120 °C) - **EPDM**

## DEUTSCH

### Vorteile:

•völlig freier Durchgang, •kein Zusetzen durch Medien, •minimaler Reibungswiderstand, •schnelles Öffnen und Schließen, •geringer Energieverbrauch

### Werkstoffe:

Gehäuse: Typ Edelstahl: 1.4408, Typ Aluminium: Aluminium pulverbeschichtet, Typ POM: POM, Muffe: 1.4408 (Typ POM: POM), Manschette: Naturgummi hell in Lebensmittelqualität

### Betriebsdruck:

max. 6 bar

### Steuerdruck:

max. 2 bar höher als der Mediendruck

### Temperatuurbereich:

-10°C bis max. +80°C

### Optional:

Manschette aus Naturgummi, abriebfest (-10°C bis max. +80°C) - **AR**, Manschette aus EPDM (-10°C bis max. +120°C) - **EPDM**

## FRANÇAIS

### Avantages:

•Passage intégral •Pas d'adjonction de fluides •Résistance de frottement minimale •Ouverture et fermeture rapides •Faible consommation d'énergie

### Matériaux:

boîtier: type inox: 1.4408, type aluminium: aluminium revêtu par poudre, type POM: POM, manchon: 1.4408 (type POM: POM), manchette: caoutchouc naturel clair de qualité alimentaire

### Pression de service:

max. 6 bar

### Pression de commande:

max. 2 bar au-dessus de la pression du fluide

### Plage de température:

-10°C à +80°C max.

### En option:

Manchette en caoutchouc naturel, résistante à l'abrasion (-10°C jusqu'à max. +80°C) - **AR**, Manchette en EPDM (-10°C jusqu'à max. +120°C) - **EPDM**