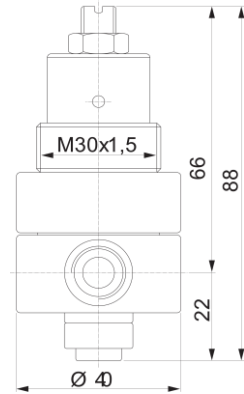
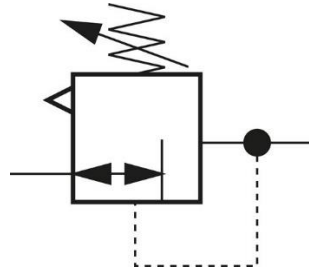


Pressure regulators

Pressure regulators - Solid, 350 l/min



Reference	Connection (inch)	Material	Pressure regulation range (bar)	Optional
P27N6	G 1/4	Stainless steel	0.1 – 1.5	
P27MF	G 1/4	Stainless steel	0.1 – 1.5	For gases and liquids
P27FX	G 1/4	Brass	0.1 – 1.5	
P27HB	G 1/4	Brass	0.1 – 1.5	For CO2
P27P6	G 1/4	Brass	0.1 – 1.5	For gases and liquids
P27HJ	G 1/4	Stainless steel	0.2 - 3	
P27N3	G 1/4	Stainless steel	0.2 - 3	For gases and liquids
P27NQ	G 1/4	Brass	0.2 - 3	
P27CC	G 1/4	Brass	0.2 - 3	For CO2
P27KZ	G 1/4	Brass	0.2 - 3	For gases and liquids
P27KD	G 1/4	Brass	0.5 - 5	For CO2
P27NY	G 1/4	Stainless steel	0.5 - 8	
P27GK	G 1/4	Stainless steel	0.5 - 8	For gases and liquids
P27KW	G 1/4	Brass	0.5 - 8	
P27CP	G 1/4	Brass	0.5 - 8	For CO2
P27M7	G 1/4	Brass	0.5 - 8	For gases and liquids
P27P8	G 1/4	Stainless steel	1 - 15	
P27F6	G 1/4	Stainless steel	1 - 15	For gases and liquids
P27N9	G 1/4	Brass	1 - 15	
P27MU	G 1/4	Brass	1 - 15	For CO2
P27NB	G 1/4	Brass	1 - 15	For gases and liquids

ENGLISH

Flow:

Kv-value 0.2 m³/h, 350 l/min (type brass 330 l/min)

Version:

Self-relieving (with secondary vent), optionally non-relieving

Materials:

Seals: FKM, membrane: NBR (PTFE-coated)

Temperature range:

-20°C to +80°C

Input pressure:

max. 30 bar

Media:

oiled and unoled compressed air, non-toxic gasses (option: Gasses and liquids, demineralised water (option: CO2 (only for brass type)))

NEDERLANDS

Debiet:

Kv-waarde 0,2 m³/h, 350 l/min (Type messing 330 l/min)

Uitvoering:

afstelbaar (met secundaire ventilatie), optioneel niet afstelbaar Materialen

Dichtingen:

FKM, membraan: NBR (PTFE-gecoat)

Temperatuurbereik:

-20°C tot +80°C

Ingangsdruk:

max. 30 bar

Media:

geolieerde en onolieerde perslucht, niet-giftige gassen (optie: gassen en vloeistoffen, gedemineraliseerd

DEUTSCH

Durchfluss:

Kv-Wert 0,2 m³/h, 350 l/min (Typ Messing 330 l/min)

Ausführung:

rücksteuerbar (mit Sekundärentlüftung), optional nicht rücksteuerbar

Werkstoffe:

Dichtungen: FKM, Membrane: NBR (PTFE-beschichtet)

Temperaturbereich:

-20°C bis +80°C

Eingangsdruk:

max. 30 bar

Medien:

geölte und ungeölte Druckluft, ungiftige Gase (Option: Gase und Flüssigkeiten, demineralisiertes

FRANÇAIS

Débit :

Valeur Kv 0,2 m³/h, 350 l/min (type laiton 330 l/min)

Modèle :

rétro-réglable (avec ventilation secondaire), non rétro-réglable disponible en option

Matériaux:

Joint : FKM, membrane : NBR (revêtement PTFE)

Plage de température:

-20°C à +80°C

Pression d'entrée:

30 bar maxi.

Fluides:

air comprimé huilé et sans huile, gaz non toxiques (option: gaz et liquides, eau déminéralisée (avec

Pressure gauge connection:
G 1/8"

Switch panel thread:
M 30 x 1,5

Optional:
Version non-reversible for gases and liquids (NBR membrane, PTFE-coated), Version non-reversible with EPDM seals for CO2 (only for type Brass)

water (optie: CO2 (alleen voor type messing))

Manometeraansluiting:
G 1/8"

Schroefdraad schakelpaneel:
M 30 x 1,5

Optioneel:
Uitvoering niet terugstuurbaar voor gassen en vloeistoffen (NBR-membraan, PTFE-gecoat), uitvoering niet terugstuurbaar met EPDM-dichtingen voor CO2 (alleen voor type messing)

Wasser (Option: CO2 (nur für Typ Messing))

Manometeranschluss:
G 1/8"

Schalttafelgewinde:
M 30 x 1,5

Optional:
Ausführung nicht rücksteuerbar für Gase und Flüssigkeiten (NBR-Membran, PTFE-beschichtet), Ausführung nicht rücksteuerbar mit EPDM-Dichtungen für CO2 (nur für Typ Messing)

option: CO2 (pour le type laiton uniquement))

Raccords pour manomètre:
G 1/8"

Filetage du tableau de commande:
M 30 x 1,5

En option:
Modèle non réversible pour gaz et liquides (membrane NBR, revêtement PTFE), modèle non réversible avec joints EPDM pour CO2 (uniquement pour le type laiton)