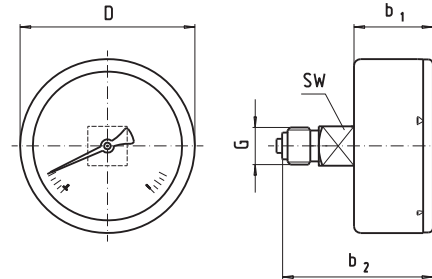


MW series (horizontal)

Pressure Gauge Horizontal Ø 40/50/63 mm Class 2.5



Reference Ø 40 / G 1/8"	Reference Ø 50 / G 1/4" **	Reference Ø 63 / G 1/4" **	Scale division (bar)	Display range (bar)	
MW-1040***H	MW-1050***H	MW-1063***H	0.05	-1 - 0	For vacuum
		MW-11P563***H	0.1	-1 - 1.5	For vacuum
		MW-1363***H	0.2	-1 - 3	For vacuum
		MW-1963***H	0.5	-1 - 9	For vacuum
	MW00P650***H	MW00P663***H	0.02	0 - 0.6	
MW0140***H	MW0150***H	MW0163***H	0.05	0 - 1	
MW01P640***H	MW01P650***H	MW01P663***H	0.05	0 - 1.6	
MW02P540***H	MW02P550***H	MW02P563***H	0.1	0 - 2.5	
MW0440***H	MW0450***H	MW0463***H	0.2	0 - 4	
MW0640***H	MW0650***H	MW0663***H	0.2	0 - 6	
MW01040***H	MW01050***H	MW01063***H	0.5	0 - 10	
MW01640***H	MW01650***H	MW01663***H	0.5	0 - 16	
MW02540***H	MW02550***H	MW02563***H	1	0 - 25	
MW04040***H	MW04050***H	MW04063***H	2	0 - 40	
	MW06050***H	MW06063***H	2	0 - 60	
	MW010050***H	MW010063***H	5	0 - 100	
		MW016063***H	5	0 - 160	
		MW025063***H	10	0 - 250	
		MW031563***H*	10	0 - 315	
		MW040063***H	30	0 - 400	

* Division only in bar, ** with centering pin for profiled seal, *** - P- Black plastic, S - Steel sheet

Dimensions

Type	a	b±0.5	D	G	h±1	SW	Weight, kg
40	9.5	26	39	G 1/8"	36	14	0.08
50	9.5	27.5	49	G 1/4"	45	14	0.10
63	9.5	27.5	62	G 1/4"	53.5	14	0.13

ENGLISH

Materials:

Housing: Black plastic, measuring system, connection and indicator: Brass, window: Transparent plastic

Connection thread:

G 1/4" (Ø 40: G 1/8")

Class:

2.5

Temperature range:

Environment: -20°C to max. +60°C, measured material: max. +60°C

Dial:

1. Scale outside (black), display in bar, 2. scale inside (red), display in PSI

Protection class:

IP 42

Optional:

housing made of steel sheet, class 1.6 -ST

Commodity Code: 90262040

NEDERLANDS

Materialen

Behuizing: Zwart kunststof, meetsysteem, aansluiting en wijzervoorziening: Messing, kijkvenster: Kunststof, glashelder

Aansluit Schroefdraad:

G 1/4" (Ø 40: G 1/8")

Klasse:

2.5

Temperatuurbereik:

Omgeving: -20 °C tot max. +60 °C, meetstof: max. +60 °C

Wijzerplaat:

1. Schaal buiten (zwart), weergave in bar, 2. Schaal binnen (rood), weergave in PSI

Beschermingsklasse:

IP 42

Optioneel:

Behuizing van staalplaat, klasse 1.6 -ST

HS Code: 90262040

DEUTSCH

Werkstoffe:

Gehäuse: Kunststoff schwarz, Messsystem, Anschluss und Zeigerwerk: Messing, Sichtscheibe: Kunststoff glasklar

Anschlussgewinde:

G 1/4" (Ø 40: G 1/8")

Klasse:

2.5

Temperaturbereich:

Umgebung: -20°C bis max. +60°C, Messstoff: max. +60°C

Zifferblatt:

1. Skala außen (schwarz), Anzeige in bar, 2. Skala innen (rot), Anzeige in PSI

Schutzart:

IP 42

Optional:

Gehäuse aus Stahlblech, Klasse 1.6 -ST

Zollwarennummer: 90262040

FRANÇAIS

Matériaux:

boîtier: plastique noir, système de mesure, raccord et mécanisme de l'aiguille: laiton, fenêtre de contrôle: plastique transparent

Filetage de raccordement :

G 1/4" (Ø 40 : G 1/8")

Classe:

2.5

Plage de température:

Environnement: -20°C jusqu'à +60°C max., fluide mesuré: max. +60°C

Cadran:

1. Échelle périphérique (noire), affichage en bar 2. Échelle intérieure (rouge), affichage en PSI

Indice de protection:

IP 42

En option:

boîtier en tôle, classe 1.6 -ST

Numéro des marchandises en douane: 90262040