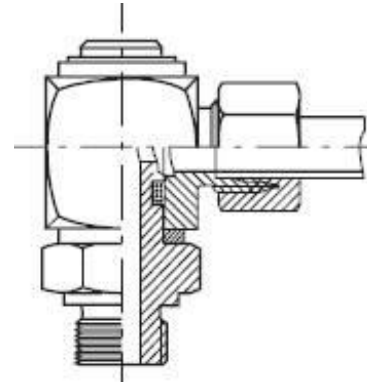
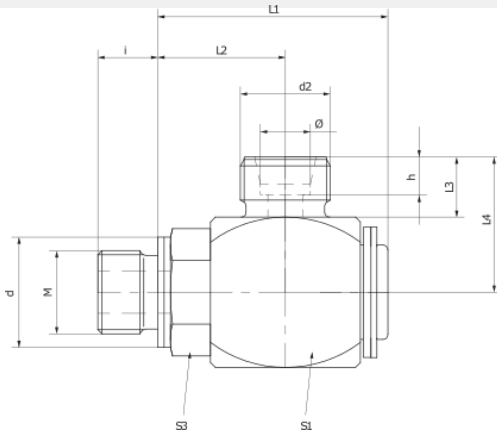


FL2E-MC-R - series

Angle swivel joints (G-thread), up to 10 rpm



Steel, zinc plated, Seal: NBR (cutting ring)	Stainless steel, Seal: FPM/FKM (cutting ring)	Stainless steel, Seal: FPM/FKM (compression ring)	Load class (DIN 2353)	Nominal outer diameter of connection 1 (inch)	Tube diameter (mm)	DN	Max pressure (bar)	Max. number of revolutions (1/min)
FL2E-MC-EZN-018G-06-L	FL2E-MC-SF-018G-06-L	FL2E-MO-SF-018G-06-L	L (light)	G 1/8	6	5	315	10
FL2E-MC-EZN-014G-08-L	FL2E-MC-SF-014G-08-L	FL2E-MO-SF-014G-08-L	L (light)	G 1/4	8	6	315	10
FL2E-MC-EZN-014G-10-L	FL2E-MC-SF-014G-10-L	FL2E-MO-SF-014G-10-L	L (light)	G 1/4	10	6	315	5
FL2E-MC-EZN-038G-12-L	FL2E-MC-SF-038G-12-L	FL2E-MO-SF-038G-12-L	L (light)	G 3/8	12	8	315	5
FL2E-MC-EZN-012G-15-L	FL2E-MC-SF-012G-15-L	FL2E-MO-SF-012G-15-L	L (light)	G 1/2	15	13	315	2
FL2E-MC-EZN-012G-18-L	FL2E-MC-SF-012G-18-L	FL2E-MO-SF-012G-18-L	L (light)	G 1/2	18	13	315	1
FL2E-MC-EZN-034G-22-L	FL2E-MC-SF-034G-22-L	FL2E-MO-SF-034G-22-L	L (light)	G 3/4	22	16	160	1
FL2E-MC-EZN-100G-28-L	FL2E-MC-SF-100G-28-L		L (light)	G 1	28	20	160	1
FL2E-MC-EZN-114G-35-L	FL2E-MC-SF-114G-35-L		L (light)	G 1 1/4	35	25	160	0.5
FL2E-MC-EZN-112G-42-L	FL2E-MC-SF-112G-42-L		L (light)	G 1 1/2	42	32	160	0.5
FL2E-MC-EZN-014G-06-S	FL2E-MC-SF-014G-06-S	FL2E-MO-SF-014G-06-S	S (heavy)	G 1/4	6	5	630	10
FL2E-MC-EZN-014G-08-S	FL2E-MC-SF-014G-08-S	FL2E-MO-SF-014G-08-S	S (heavy)	G 1/4	8	5	630	10
FL2E-MC-EZN-038G-10-S	FL2E-MC-SF-038G-10-S	FL2E-MO-SF-038G-10-S	S (heavy)	G 3/8	10	6	630	5
FL2E-MC-EZN-038G-12-S	FL2E-MC-SF-038G-12-S	FL2E-MO-SF-038G-12-S	S (heavy)	G 3/8	12	8	630	5
FL2E-MC-EZN-012G-14-S	FL2E-MC-SF-012G-14-S	FL2E-MO-SF-012G-14-S	S (heavy)	G 1/2	14	10	630	2
FL2E-MC-EZN-012G-16-S	FL2E-MC-SF-012G-16-S	FL2E-MO-SF-012G-16-S	S (heavy)	G 1/2	16	13	400	1
FL2E-MC-EZN-034G-20-S	FL2E-MC-SF-034G-20-S	FL2E-MO-SF-034G-20-S	S (heavy)	G 3/4	20	16	400	1
FL2E-MC-EZN-100G-25-S	FL2E-MC-SF-100G-25-S	FL2E-MO-SF-100G-25-S	S (heavy)	G 1	25	20	400	1
FL2E-MC-EZN-114G-30-S	FL2E-MC-SF-114G-30-S		S (heavy)	G 1 1/4	30	25	400	0.5
FL2E-MC-EZN-112G-38-S	FL2E-MC-SF-112G-38-S		S (heavy)	G 1 1/2	38	32	160	0.5



Reference	G, inch	L1	L2	i	L4	h	d	d2	S1	S3
FL2E-...-018G-06-L	G 1/8	40	21	8	23	7.0	14	M 12x1.5	27	17
FL2E-...-014G-08-L	G 1/4	46	25	12	25	7.0	19	M 14x1.5	30	22
FL2E-...-014G-10-L	G 1/4	46	25	12	26	7.0	19	M 16x1.5	30	22
FL2E-...-038G-12-L	G 3/8	48	27	12	27	7.0	22	M 18x1.5	32	24
FL2E-...-012G-15-L	G 1/2	59	33	14	32	7.0	27	M 22x1.5	40	32
FL2E-...-012G-18-L	G 1/2	59	33	14	32	7.5	27	M 26x1.5	40	32
FL2E-...-034G-22-L	G 3/4	66	35	16	36	7.5	32	M 30x2.0	45	36
FL2E-...-100G-28-L	G 1	78	41	18	41	7.5	40	M 36x2.0	55	41
FL2E-...-114G-35-L	G 1 1/4	92	51	20	48	10.5	50	M 45x2.0	65	50
FL2E-...-112G-42-L	G 1 1/2	102	56	22	53	11.0	55	M 52x2.0	75	55

Reference	G, inch	L1	L2	i	L4	h	d	d2	S1	S3
FL2E-...-014G-06-S	G 1/4	41	22	12	25	7.0	19	M 14x1.5	27	19
FL2E-...-014G-08-S	G 1/4	41	22	12	25	7.0	19	M 16x1.5	27	19
FL2E-...-038G-10-S	G 3/8	46	25	12	27	7.5	22	M 18x1.5	30	22
FL2E-...-038G-12-S	G 3/8	48	27	12	28	7.5	22	M 20x1.5	32	24
FL2E-...-012G-14-S	G 1/2	55	30	14	32	8.0	27	M 22x1.5	36	27
FL2E-...-012G-16-S	G 1/2	59	33	14	34	8.5	27	M 24x1.5	40	32
FL2E-...-034G-20-S	G 3/4	66	35	16	38	10.5	32	M 30x2.0	45	36
FL2E-...-100G-25-S	G 1	78	41	18	45	12.0	40	M 36x2.0	55	41
FL2E-...-114G-30-S	G 1 1/4	92	51	20	52	13.5	50	M 42x2.0	65	50
FL2E-...-112G-38-S	G 1 1/2	102	56	22	59	16.0	55	M 52x2.0	75	55

ENGLISH

Materials:

Seal: NBR (Type 1.4404: FKM)

Temperature range*:

-20°C to max. +100°C (Type 1.4404: -20°C to max. +120°C)

Media:

lubricating media (e.g. hydraulic oil or oiled compressed air)

Field of application:

Between a fixed point and a hose on rotating or oscillating machine components. Hose can vibrate and rotate due to the slide bearing shaft under maximum pressure loading.

Warning:

To balance out alignment inaccuracies, the use of a flexible connection is imperatively recommended.

NEDERLANDS

Materialen

Afdichting: NBR (Type 1.4404: FKM)

Temperatuurbereik*:

-20 °C tot max. +100 °C (type 1.4404: -20 °C tot max. +120 °C)

Media:

smerende media (bijv. hydraulische olie of geoliede perslucht)

Toepassingsbereik:

Tussen een vast punt en een slangleiding bij draaiende en zwenkende machinedelen. De slang kan door de met glijlagers uitgeruste as onder maximale drukbelasting gaan zwenken en draaien.

Let op:

Ter compensatie van onjuiste uitlijningen wordt sterk het gebruik van een flexibele aansluiting aanbevolen.

DEUTSCH

Werkstoffe:

Dichtung: NBR (Typ 1.4404: FKM)

Temperaturbereich*:

-20°C bis max. +100°C (Typ 1.4404: -20°C bis max. +120°C)

Medien:

schmierende Medien (z.B. Hydrauliköl oder geölte Druckluft)

Anwendungsbereich:

Zwischen einem Festpunkt und einer Schlauchleitung an drehenden oder schwenkenden Maschinenteilen. Schlauch kann durch die gleitgelagerte Welle unter maximaler Druckbelastung schwenken und rotieren.

Achtung:

Zum Ausgleich von Fluchtungsungenauigkeiten wird die Verwendung eines flexiblen Anschlusses dringend empfohlen.

FRANÇAIS

Matériaux:

Joint : NBR (type 1.4404 : FKM)

Plage de température*:

-20°C à +100°C max. (type 1.4404 : -20°C à +120°C max.)

Fluides:

Fluides lubrifiants (par ex. l'huile hydraulique ou l'air comprimé huilé)

Domaine d'application :

Entre un point fixe et un tuyau flexible sur des pièces de machine basculantes ou rotatives. Le tuyau peut basculer et tourner tout en étant soumis à une pression maximale grâce à l'arbre à paliers lisses.

Attention :

Afin d'équilibrer les défauts d'alignement, il est fortement recommandé d'utiliser un raccord flexible.