

Handleiding / Manual Camita Downlights



KOOPMANINTERLIGHT.NL



HANDLEIDING CAMITA DOWNLIGHTS

Lees voor gebruik eerst de installatie instructie en bewaar deze voor eventueel toekomstig gebruik.

Inbouwmaat

75MM

Installatie

Alleen binnen gebruiken.

Dit product mag alleen geïnstalleerd worden door een erkend installateur.

Sluit de stroom af voor installatie/onderhoud van de LED downlight.

Zorg voor een juiste installatieplaats die vrij is van obstakels.

Maak de inbouwholte met daarvoor bestemd gereedschap.

Sluit de bedrading aan volgens de tekening.

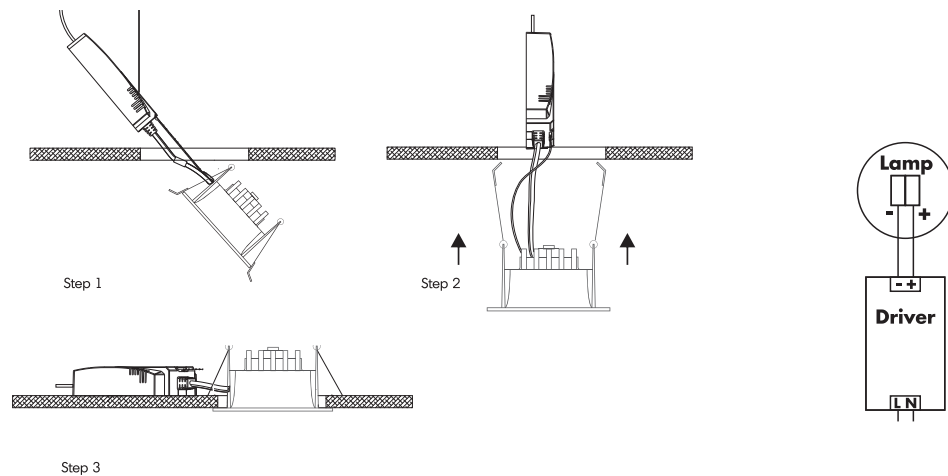
Verbind vervolgens de stekker van de driver met het armatuur.

Plaats de aangesloten driver door de inbouwholte.

Zet de veren omhoog en plaats het armatuur in de inbouwholte.

Nu kan de spanning er weer op gezet worden.

Opmerking: Armatuur en driver mogen worden geïnstalleerd in warmte-isulerend materiaal.



LET OP: Dit product mag alleen geïnstalleerd worden door een erkend installateur.

MANUAL CAMITA DOWNLIGHTS

Read this manual carefully and keep it for future use.

Cut out dimensions

75MM

Installation

This product is for internal use only.

This product should only be installed by a licenced electrician.

Cut off power before installation.

Ensure the location is suitable and deer of any obstructions .

Cut hole with suitable tools.

Ensure the circuit is isolated.

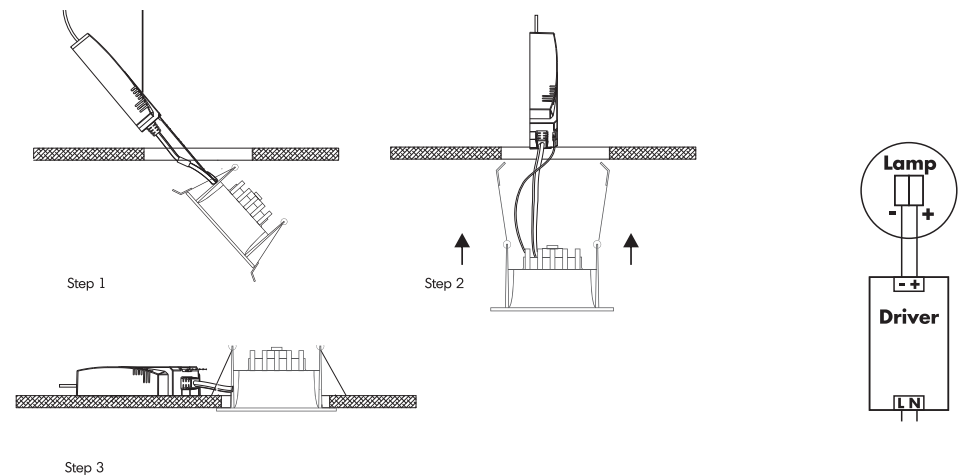
Feed the plug and power supply through the hole and plug into socket.

Hold back the spring clips and insert the light fixture into the hole.

Release the clips and center the fixture.

Energize and test.

Note: These downlightst are certified to be installed directly in insulation material.



NOTICE: This product should only be installed by a licenced electrician.