

# P | Cabling

## UTP Patch Panels 24 Port IDC

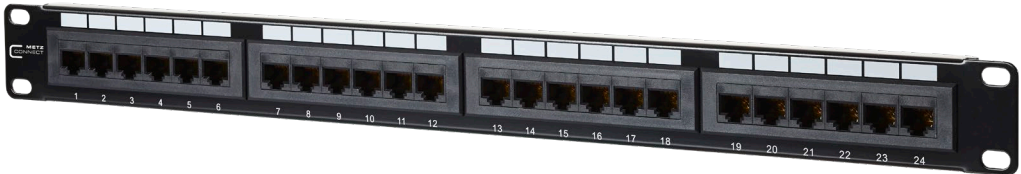
Montagehinweis / Mounting information



UTP Patch Panel 24 Port IDC Cat. 5e  
130A08-AP29-E



UTP Patch Panel 24 Port IDC Cat. 6  
130A10-AP29-E



Geeignet für die Anlegewerkzeuge LSA PLUS und 110 Connect  
Suitable for punch down tools LSA PLUS and 110 Connect

LSA PLUS



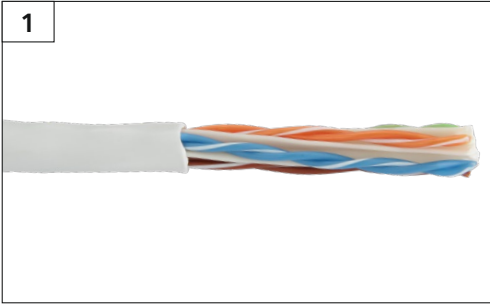
110 Connect



# Kabelkonfektion

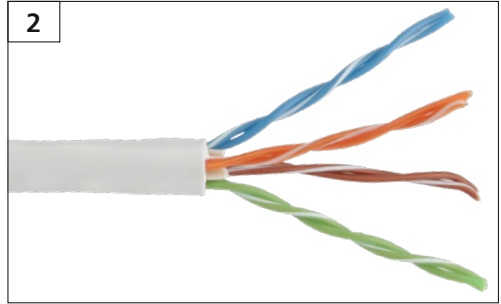
## Cable preparation

1



Kunststoffmantel ca. 30 mm abisolieren...  
Strip approximately 1.181 inches of the cable jacket...

2



... und die 4 Adernpaare separieren.  
...and separate the wires into 4 pairs.

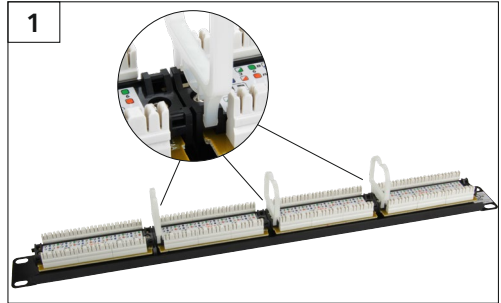
# Kabelmontage

## Cable termination

### Anschlussbelegung / PIN assignments

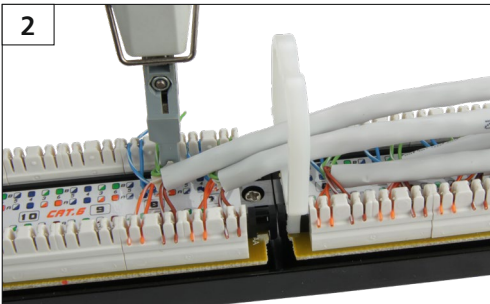
PIN Nr. / No.	T568A	T568B
1	WH-GN	WH-OG
2	GN	OG
3	WH-OG	WH-GN
4	BU	BU
5	WH-BU	WH-BU
6	OG	GN
7	WH-BN	WH-BN
8	BN	BN

1



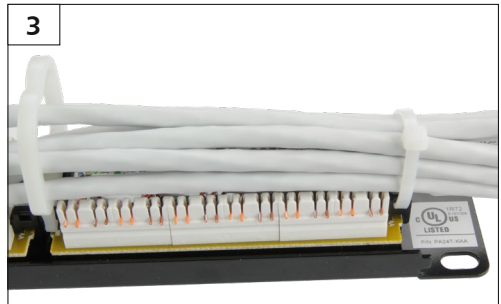
Den Kabelhalter auf das Leiterplattenmodul stecken.  
Wir empfehlen: Fahren Sie das Panel rechts und links mit jeweils 12 Anschlusskabeln an.  
Lock the cable holder onto the PCB module.  
We recommend: Bring 12 cables from the right and 12 cables from the left to the panel

2



Adernpaare nach entsprechender Farbkodierung mit Hilfe des Anschlusswerkzeuges anschließen.  
Use the punch down tool to terminate the wire pairs according to the color coding.

3



Zugentlastung mittels Kabelbinder herstellen.  
Use cable ties for strain relief.