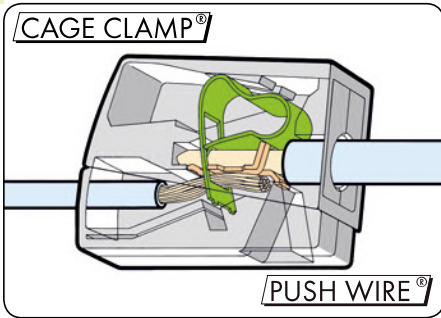


1 Kroonklemmen en serviceklemmen Serie 224

94

PUSH WIRE®

CAGE CLAMP®



Installatiekant
1 - 2,5 mm² "e"
Verlichtingkant
0,5 - 2,5 mm² "m+f"
400 V/4 kV/2*; IN 24 A

AWG 14 - 12
AWG 20 - 16
300 V, 20 A

9 - 11 mm / 0.39 in

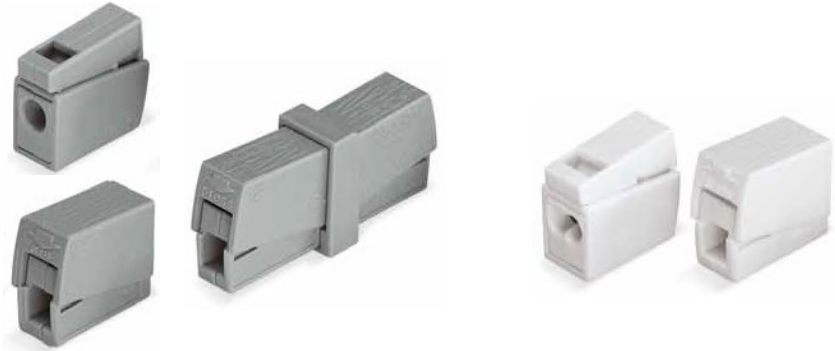
1 Keurmerken

Installatiekant
2 x 1,0 - 2,5 mm² "m"
Verlichtingkant
0,5 - 2,5 mm² "m+f"
400 V/4 kV/2*; IN 24 A

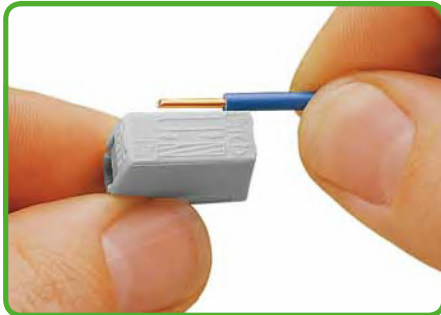
AWG 16 - 14
AWG 20 - 16
300 V, 20 A

9 - 11 mm / 0.39 in

1 Keurmerken

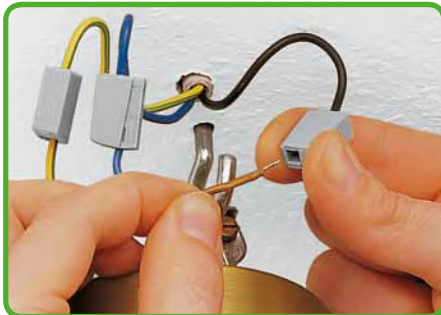


Afstriplengte



Geleider 9 - 11 mm afstrippen.

Aansluiting geleider.



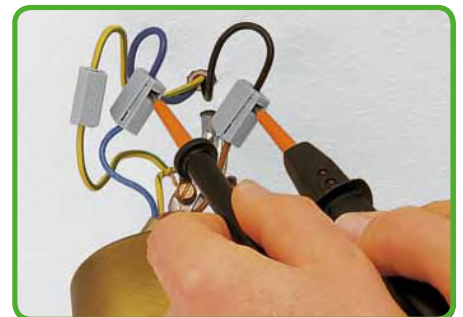
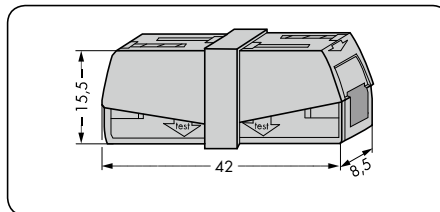
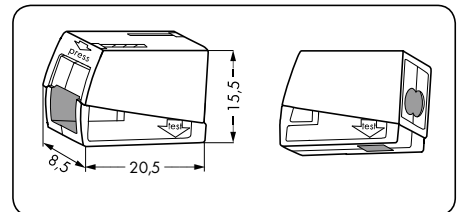
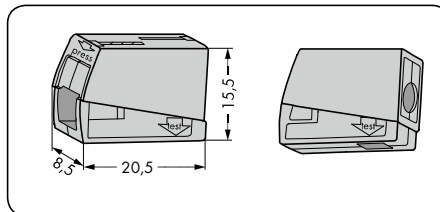
Geleider aansluiten (verlichtingskant): klem aan de zijkant met de hoekopening samendrukken en de geleider invoeren.



Geleider aansluiten (installatiekant): de afgestripte massieve geleider tot de aanslag in de ronde opening steken.

Kleur	Bestelnr.	VPE	Kleur	Bestelnr.	VPE
Kroonklem, standaarduitvoering, temperatuur continu bedrijf 105 °C			2-draads kroonklem, standaarduitvoering, temperatuur continu bedrijf 105 °C		
● grijs	224-101	1000	○ wit	224-112	1000
Uitvoering voor hogere temperatuur bij continu bedrijf van 120 °C			Uitvoering voor hogere temperatuur bij continu bedrijf van 120 °C		
● zwart	224-104	100	● zwart	224-114	100
Serviceklem					
● grijs	224-201	50			

Afmetingen en gebruik



Testen in de separate testopening.

De CAGE CLAMP®-aansluiting klemt de volgende koperen geleiders:



massief



meeraderig



fijnaderig



ultrasoon verdicht



Adereindhuls **2**



met stijfkabelschoen (opgeperst)

De PUSH WIRE®-aansluiting klemt de volgende koperen geleiders:



massief

1 Alle certificaten en keurmerken kunt u vinden op onze website www.wago.com.

Afstriplengte, zie verpakking resp. meegeleverd informatieblad.