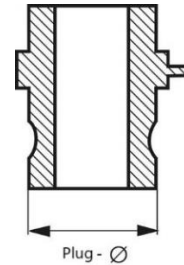


Camlock Plugs Type E with Hose Pillar



Stainless steel	Brass	Aluminum	Polypropylene (PP)	Hose pillar (mm)	DN	Plug size (mm)
F23W2	F23WN			13	15	24.3
F23W3	F23WP	F23WZ	F23WD	19	20	32.1
F23W4	F23WQ	F23X2	F23WE	25	25	36.7
F23W5	F23WR	F23X3	F23WF	32	32	45.5
			F23WG	32	40	53.4
F23W6	F23WS	F23X4	F23WH	38	40	53.4
F23W7	F23WT	F23X5	F23WJ	50	50	63.0
F23W8	F23WU	F23X6		63	60	75.8
F23W9	F23WV	F23X7	F23WK	75	75	91.5
F23WA	F23WW	F23X8	F23WM	100	90	119.5
F23WB	F23WX	F23X9		127	120	145.2
F23WC	F23WY	F23XA		150	140	175.9

ENGLISH

Materials:

Stainless steel type:

Body: stainless steel (1.4408), seal: NBR, handle: stainless steel, ring / safety pin / chain, if needed: stainless steel

Polypropylene type*:

Bodies: Polypropylene, Seal: EPDM (11/4" plug Ø 45 mm): NBR, handle: Stainless steel, ring / safety pin / if needed: chain: Stainless steel

Type Brass:

Body: brass, seal: NBR, handle: brass, ring / safety pin / chain, if needed: stainless steel

Aluminium type:

Body: aluminium, seal: NBR, handle: stainless steel, ring / safety pin / chain, if needed: zinc plated steel

Temperature range:

-10°C to +80°C

Advantages:

- Full bore,
- Low pressure drop,
- Also suitable for solids, as no internal valves,
- Dimensions standardised worldwide according to MIL-C-27487 (1/2" & 5" correspond to industry standard, as not covered in MIL-C-27487)

NEDERLANDS

Materialen

Type roestvrij staal:

Lichaam: Roestvrij staal (1.4408), afdichting: NBR, greep: Roestvrij staal, ring / veiligheidspen / of ketting: Roestvrij staal

Type polypropyleen*:

Lichaam: Polypropyleen, afdichting: EPDM (11/4" stekker - Ø 45 mm): NBR, greep: Roestvrij staal, ring / veiligheidspen / of ketting: Roestvrij staal

Type messing:

Lichaam: Messing, afdichting: NBR, greep: Messing, ring / veiligheidspen / of ketting: Roestvrij staal

Type aluminium:

Lichaam: Aluminium, afdichting: NBR, greep: Roestvrij staal, ring / veiligheidspen / of ketting: Verzinkt staal

Temperatuurbereik:

-10°C tot +80°C

Voordelen:

- Volle doorzet,
- Gering drukverlies,
- Ook geschikt voor vaste stoffen omdat er geen binnenklep is,
- Afmetingen overal ter wereld genormaliseerd conform MIL-C-27487 (1/2" en 5" voldoen aan de industriënorm, omdat die maten niet in MIL-C-27487 staan vermeld)

DEUTSCH

Werkstoffe:

Typ Edelstahl:

Körper: Edelstahl (1.4408), Dichtung: NBR, Griff: Edelstahl, Ring / Sicherungsstift / ggf. Kette: Edelstahl

Typ Polypropylen*:

Körper: Polypropylen, Dichtung: EPDM (11/4" Stecker- Ø 45 mm): NBR, Griff: Edelstahl, Ring / Sicherungsstift / ggf. Kette: Edelstahl

Typ Messing:

Körper: Messing, Dichtung: NBR, Griff: Messing, Ring / Sicherungsstift / ggf. Kette: Edelstahl

Typ Aluminium:

Körper: Aluminium, Dichtung: NBR, Griff: Edelstahl, Ring / Sicherungsstift / ggf. Kette: Stahl verzinkt

Temperaturbereich:

-10°C bis +80°C

Vorteile:

- voller Durchgang,
- geringer Druckverlust,
- auch für Feststoffe geeignet, da keine internen Ventile,
- Abmessungen weltweit genormt nach MIL-C-27487 (1/2" & 5" entsprechen Industriennorm, da nicht in MIL-C-27487 erfasst)

FRANÇAIS

Matériaux:

Type inox:

Corps: Acier inoxydable (1.4408), joint: NBR, manche: acier inoxydable, bague/tige de sécurité/ou chaîne: inox

Type polypropylène*:

Corps: polypropylène, joint: EPDM (11/4" connecteur- Ø 45mm): NBR, manche: acier inoxydable, bague/tige de sécurité/ou chaîne: inox

Type laiton:

Corps: laiton, joint: NBR, manche: laiton, bague/tige de sécurité/ou chaîne: inox

Type aluminium:

Corps: aluminium, joint: NBR, manche: acier inoxydable, bague/tige de sécurité/ou chaîne: acier zingué

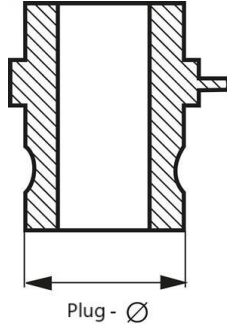
Plage de température:

-10°C à +80°C

Avantages:

- Passage complet,
- faible perte de pression,
- convient également aux solides, du fait de l'absence de vannes internes,
- Dimensions normées dans le monde entier d'après la MIL-C-27487 (1/2" & 5" correspondent à la norme industrielle, du fait que pas saisi dans la MIL-C-27487)

Camlock Plugs Type E with Hose Pillar EN 14420-7 (DIN 2828)



SKU	Hose pillar (mm)	DN	Plug size (mm)	PN (bar)
F242D	19	20	32.1	18
F242E	25	25	36.7	18
F242F	32	32	45.5	18
F242G	38	40	53.4	18
F242H	50	50	63.0	18
F242J	63	60	75.8	16
F242K	75	75	91.5	14
F242M	100	90	119.5	7

ENGLISH

Materials:

Body: stainless steel 1.4408, seal: NBR, handle, ring: stainless steel (female thread is equipped with PTFE flat seals)

Temperature range:

-10°C to +80°C

Advantages:

- Full throughway,
- little pressure loss,
- also suitable for solids, since there are no internal valves,
- compatible with plugs / sockets according to MIL-C-27487

Information:

The EN couplings only differ with regard to the version of the female thread and hose connection for standard couplings, they are completely compatible with standard couplings in accordance with MIL-C-27487

Note:

The hose assembly is carried out using shell hose clamps to EN 14420-3 (DIN 2817)

NEDERLANDS

Materialen

Lichaam: Roestvrij staal 1.4408, afdichting: NBR, greep, ring: Roestvrij staal (binnenschroefdraden zijn met PTFE-vlakafdichtingen uitgerust)

Temperatuurbereik:

-10°C tot +80°C

Voordelen:

- vol debiet;
- laag drukverlies,
- ook geschikt voor vaste stoffen, omdat er geen interne kleppen zijn,
- compatibel met stekkers / mondstukken conform MIL-C-27487

Informatie:

Het enige dat anders is aan de EN-koppelingen is de uitvoering van de binnenschroefdraad c.q. slangsteunen in plaats van standaardkoppelingen. Ze zijn geheel compatibel met standaardkoppelingen conform MIL-C-27487

Aanwijzing:

Slang oprollen gebeurt met dop-slangklemmen conform EN 14420-3 (DIN 2817)

DEUTSCH

Werkstoffe:

Körper: Edelstahl 1.4408, Dichtung: NBR, Griff, Ring: Edelstahl (Innengewinde sind mit PTFE-Flachdichtungen ausgestattet)

Temperaturbereich:

-10°C bis +80°C

Vorteile:

- voller Durchgang,
- geringer Druckverlust,
- auch für Feststoffe geeignet, da keine internen Ventile,
- kompatibel zu Steckern / Dosen nach MIL-C-27487

Information:

Die EN-Kupplungen unterscheiden sich lediglich durch Ausführung des Innengewindes bzw. Schlauchstützens von Standardkupplungen. sie sind voll kompatibel zu Standardkupplungen nach MIL-C-27487

Hinweis:

Schlaucheinbindung erfolgt mittels Schalen-Schlauchklemmen nach EN 14420-3 (DIN 2817)

FRANÇAIS

Matériaux:

Corps : inox 1.4408, joint : NBR, manche, bague : Acier inoxydable (les filetages internes sont équipés de joints plats PTFE)

Plage de température:

-10°C à +80°C

Avantages:

- Passage intégral
- Faible chute de pression
- Convient aussi aux matières solides car absence de vannes internes
- Compatible avec des embouts d'accouplement / coupleurs selon MIL-C-27487

Information:

Les accouplements EN se distinguent simplement des raccords standard par la version du filetage femelle ou de l'embout de tuyau. Ils sont complètement compatibles avec les raccords standard selon MIL-C-27487

Remarque:

L'intégration de tuyau a lieu via un collier de serrage pour tuyau/collier de serrage pour flexible à coquilles conforme à EN 14420-3 (DIN 2817)