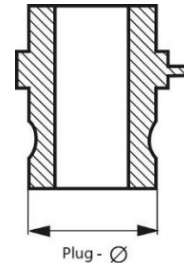
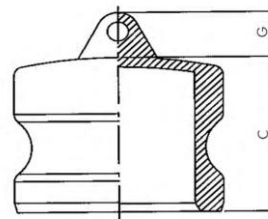


Camlock Plugs for Sockets, Type DP



| Stainless steel | Brass | Aluminum | Polypropylene (PP) | Coupling size | DN | Plug size (mm) |
|-----------------|-------|----------|--------------------|---------------|-----|----------------|
| F23XB | F23XW | | | 1/2 | 15 | 24.3 |
| F23XC | F23XX | F23Y9 | F23XP | 3/4 | 20 | 32.1 |
| F23XD | F23XY | F23YA | F23XQ | 1 | 25 | 36.7 |
| F23XE | F23XZ | F23YB | F23XR | 1 1/4 | 32 | 45.5 |
| F23XF | F23Y2 | F23YC | F23XS | 1 1/2 | 40 | 53.4 |
| F23XG | F23Y3 | F23YD | F23XT | 2 | 50 | 63.0 |
| F23XH | F23Y4 | F23YE | | 2 1/2 | 60 | 75.8 |
| F23XJ | F23Y5 | F23YF | F23XU | 3 | 75 | 91.5 |
| F23XK | F23Y6 | F23YG | F23XV | 4 | 90 | 119.5 |
| F23XM | F23Y7 | F23YH | | 5 | 120 | 145.2 |
| F23XN | F23Y8 | F23YJ | | 6 | 140 | 175.9 |

| Size | C | G |
|-------|----|----|
| 3/4 | 28 | 10 |
| 1 | 37 | 15 |
| 1 1/4 | 43 | 15 |
| 1 1/2 | 45 | 15 |
| 2 | 51 | 15 |
| 2 1/2 | 50 | 15 |
| 3 | 55 | 15 |
| 4 | 58 | 15 |
| 5 | 58 | 20 |
| 6 | 63 | 22 |



ENGLISH

Materials:

Stainless steel type:

Body: stainless steel (1.4408), seal: NBR, handle: stainless steel, ring / safety pin / chain, if needed: stainless steel

Polypropylene type*:

Bodies: Polypropylene, Seal: EPDM (1 1/4" plug Ø 45 mm): NBR, handle: Stainless steel, ring / safety pin / if needed: chain: Stainless steel

Type Brass:

Body: brass, seal: NBR, handle: brass, ring / safety pin / chain, if needed: stainless steel

Aluminium type:

Body: aluminium, seal: NBR, handle: stainless steel, ring / safety pin / chain, if needed: zinc plated steel

Temperature range:

-10°C to +80°C

Advantages:

- Full bore,
- Low pressure drop,
- Also suitable for solids, as no internal valves,
- Dimensions standardised worldwide according to MIL-C-27487 (1/2" & 5" correspond to industry standard, as not covered in MIL-C-27487)

NEDERLANDS

Materialen

Type roestvrij staal:

Lichaam: Roestvrij staal (1.4408), afdichting: NBR, greep: Roestvrij staal, ring / veiligheidsspen / of ketting: Roestvrij staal

Type polypropyleen*:

Lichaam: Polypropyleen, afdichting: EPDM (1 1/4" stekker - Ø 45 mm): NBR, greep: Roestvrij staal, ring / veiligheidsspen / of ketting: Roestvrij staal

Type messing:

Lichaam: Messing, afdichting: NBR, greep: Messing, ring / veiligheidsspen / of ketting: Roestvrij staal

Type aluminium:

Lichaam: Aluminium, afdichting: NBR, greep: Roestvrij staal, ring / veiligheidsspen / of ketting: Verzinkt staal

Temperatuurbereik:

-10°C tot +80°C

Voordelen:

- Volle doorzet,
- Gering drukverlies,
- Ook geschikt voor vaste stoffen omdat er geen binnenklep is,
- Afmetingen overal ter wereld genormaliseerd conform MIL-C-27487 (1/2" en 5" voldoen aan de industriestandaard, omdat die maten niet in MIL-C-27487 staan vermeld)

DEUTSCH

Werkstoffe:

Typ Edelstahl:

Körper: Edelstahl (1.4408), Dichtung: NBR, Griff: Edelstahl, Ring / Sicherungsstift / ggf. Kette: Edelstahl

Typ Polypropylen*:

Körper: Polypropylen, Dichtung: EPDM (1 1/4" Stecker- Ø 45 mm): NBR, Griff: Edelstahl, Ring / Sicherungsstift / ggf. Kette: Edelstahl

Typ Messing:

Körper: Messing, Dichtung: NBR, Griff: Messing, Ring / Sicherungsstift / ggf. Kette: Edelstahl

Typ Aluminium:

Körper: Aluminium, Dichtung: NBR, Griff: Edelstahl, Ring / Sicherungsstift / ggf. Kette: Stahl verzinkt

Temperaturbereich:

-10°C bis +80°C

Vorteile:

- voller Durchgang,
- geringer Druckverlust,
- auch für Feststoffe geeignet, da keine internen Ventile,
- Abmessungen weltweit genormt nach MIL-C-27487 (1/2" & 5" entsprechen Industriestandard, da nicht in MIL-C-27487 erfasst)

FRANÇAIS

Matériaux:

Type inox:

Corps: Acier inoxydable (1.4408), joint: NBR, manche: acier inoxydable, bague/tige de sécurité/ou chaîne: inox

Type polypropylène*:

Corps: polypropylène, joint: EPDM (1 1/4" connecteur- Ø 45mm): NBR, manche: acier inoxydable, bague/tige de sécurité/ou chaîne: inox

Type laiton:

Corps: laiton, joint: NBR, manche: laiton, bague/tige de sécurité/ou chaîne: inox

Type aluminium:

Corps: aluminium, joint: NBR, manche: acier inoxydable, bague/tige de sécurité/ou chaîne: acier zingué

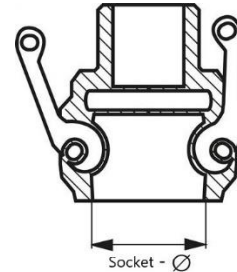
Plage de température:

-10°C à +80°C

Avantages:

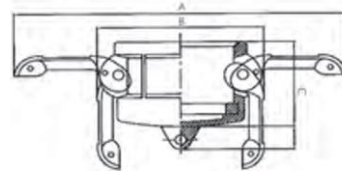
- Passage complet,
- faible perte de pression,
- convient également aux solides, du fait de l'absence de vannes internes,
- Dimensions normées dans le monde entier d'après la MIL-C-27487 (1/2" & 5" correspondent à la norme industrielle, du fait que pas saisi dans la MIL-C-27487)

Camlock Caps, Type DC



| Stainless steel | Brass | Aluminum | Polypropylene (PP) | Coupling size | DN | For plug size (mm) |
|-----------------|-------|----------|--------------------|---------------|-----|--------------------|
| F23RS | F23SC | | | 1/2 | 15 | 24.3 |
| F23RT | F23SD | F23SQ | F23S5 | 3/4 | 20 | 32.1 |
| F23RU | F23SE | F23SR | F23S6 | 1 | 25 | 36.7 |
| F23RV | F23SF | F23SS | F23S7 | 1 1/4 | 32 | 45.5 |
| F23RW | F23SG | F23ST | F23S8 | 1 1/2 | 40 | 53.4 |
| F23RX | F23SH | F23SU | F23S9 | 2 | 50 | 63.0 |
| F23RY | F23SJ | F23SV | | 2 1/2 | 60 | 75.8 |
| F23RZ | F23SK | F23SW | F23SA | 3 | 75 | 91.5 |
| F23S2 | F23SM | F23SX | F23SB | 4 | 90 | 119.5 |
| F23S3 | F23SN | F23SY | | 5 | 120 | 145.2 |
| F23S4 | F23SP | F23SZ | | 6 | 140 | 175.9 |

| Size | A | B | C | D | G |
|-------|-----|-----|----|----|-----|
| 3/4 | 110 | 52 | 35 | 33 | 15 |
| 1 | 119 | 61 | 42 | 40 | 24 |
| 1 1/4 | 178 | 82 | 45 | 45 | 32 |
| 1 1/2 | 185 | 91 | 48 | 46 | 38 |
| 2 | 195 | 100 | 54 | 51 | 49 |
| 2 1/2 | 242 | 138 | 57 | 56 | 63 |
| 3 | 248 | 138 | 62 | 58 | 76 |
| 4 | 277 | 166 | 63 | 59 | 100 |
| 5 | 318 | 214 | 66 | 60 | 126 |
| 6 | 410 | 255 | 69 | 63 | 151 |



ENGLISH

Materials:

Stainless steel type:

Body: stainless steel (1.4408), seal: NBR, handle: stainless steel, ring / safety pin / chain, if needed: stainless steel

Polypropylene type*:

Bodies: Polypropylene, Seal: EPDM (1 1/4" plug Ø 45 mm): NBR, handle: Stainless steel, ring / safety pin / if needed, chain: Stainless steel

Type Brass:

Body: brass, seal: NBR, handle: brass, ring / safety pin / chain, if needed: stainless steel

Aluminium type:

Body: aluminium, seal: NBR, handle: stainless steel, ring / safety pin / chain, if needed: zinc plated steel

Temperature range:

-10°C to +80°C

Advantages:

- Full bore,
- Low pressure drop,
- Also suitable for solids, as no internal valves,
- Dimensions standardised worldwide according to MIL-C-27487 (1/2" & 5" correspond to industry standard, as not covered in MIL-C-27487)

NEDERLANDS

Materialen

Type roestvrij staal:

Lichaam: Roestvrij staal (1.4408), afdichting: NBR, greep: Roestvrij staal, ring / veiligheidspen / of ketting: Roestvrij staal

Type polypropyleen*:

Lichaam: Polypropyleen, afdichting: EPDM (1 1/4" stekker - Ø 45 mm): NBR, greep: Roestvrij staal, ring / veiligheidspen / of ketting: Roestvrij staal

Type messing:

Lichaam: Messing, afdichting: NBR, greep: Messing, ring / veiligheidspen / of ketting: Roestvrij staal

Type aluminium:

Lichaam: Aluminium, afdichting: NBR, greep: Roestvrij staal, ring / veiligheidspen / of ketting: Verzinkt staal

Temperatuurbereik:

-10°C tot +80°C

Voordelen:

- Volle doorzet,
- Geringe drukverlies,
- Ook geschikt voor vaste stoffen omdat er geen binnenklep is,
- Afmetingen overal ter wereld genormaliseerd conform MIL-C-27487 (1/2" en 5" voldoen aan de industriënorm, omdat die maten niet in MIL-C-27487 staan vermeld)

DEUTSCH

Werkstoffe:

Type Edelstahl:

Körper: Edelstahl (1.4408), Dichtung: NBR, Griff: Edelstahl, Ring / Sicherungsstift / ggf. Kette: Edelstahl

Type Polypropylen*:

Körper: Polypropylen, Dichtung: EPDM (1 1/4" Stecker- Ø 45 mm): NBR, Griff: Edelstahl, Ring / Sicherungsstift / ggf. Kette: Edelstahl

Type Messing:

Körper: Messing, Dichtung: NBR, Griff: Messing, Ring / Sicherungsstift / ggf. Kette: Edelstahl

Type Aluminium:

Körper: Aluminium, Dichtung: NBR, Griff: Edelstahl, Ring / Sicherungsstift / ggf. Kette: Stahl verzinkt

Temperaturbereich:

-10°C bis +80°C

Vorteile:

- voller Durchgang,
- geringer Druckverlust,
- auch für Feststoffe geeignet, da keine internen Ventile,
- Abmessungen weltweit genormt nach MIL-C-27487 (1/2" & 5" entsprechen Industriennorm, da nicht in MIL-C-27487 erfasst)

FRANÇAIS

Matériaux:

Type inox:

Corps: Acier inoxydable (1.4408), joint: NBR, manche: acier inoxydable, bague/tige de sécurité/ou chaîne: inox

Type polypropylène*:

Corps: polypropylène, joint: EPDM (1 1/4" connecteur- Ø 45mm): NBR, manche: acier inoxydable, bague/tige de sécurité/ou chaîne: inox

Type laiton:

Corps: laiton, joint: NBR, manche: laiton, bague/tige de sécurité/ou chaîne: inox

Type aluminium:

Corps: aluminium, joint: NBR, manche: acier inoxydable, bague/tige de sécurité/ou chaîne: acier zingué

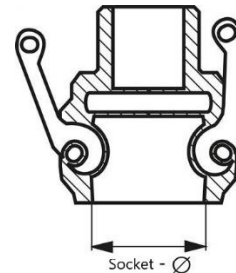
Plage de température:

-10°C à +80°C

Avantages:

- Passage complet,
- faible perte de pression,
- convient également aux solides, du fait de l'absence de vannes internes,
- Dimensions normées dans le monde entier d'après la MIL-C-27487 (1/2" & 5" correspondent à la norme industrielle, du fait que pas saisi dans la MIL-C-27487)

Camlock Caps for Safety Locking Device, Type DC



| Stainless steel | Coupling size | DN | For plug size (mm) | PN |
|-----------------|---------------|-----|--------------------|----|
| F23ZC | 1 | 25 | 36.7 | 16 |
| F23ZD | 1 1/4 | 32 | 45.5 | 16 |
| F23ZE | 1 1/2 | 40 | 53.4 | 16 |
| F23ZF | 2 | 50 | 63.0 | 16 |
| F23ZG | 2 1/2 | 60 | 75.8 | 16 |
| F23ZH | 3 | 75 | 91.5 | 14 |
| F23ZJ | 4 | 90 | 119.5 | 7 |
| F23ZK | 6 | 140 | 175.9 | 7 |

ENGLISH

Function:

A safety rapid locking mechanism integrated in the hand levers locks the coupling in the coupled state and this is fully automatic. The coupling can only be opened by manually unlocking the safety lever (2-1/2" and 6" with unlocking pins). All quick action chucks (conforming to the MIL-C-27487 standard) can be used as plugs.

Materials:

Body: stainless steel 1.4408, seal: NBR, handle, ring and chain: Stainless steel

Temperature range:

-10°C to +80°C

Advantages:

- coupling is automatically secured in the coupled position,
- safety pins cannot be lost,
- full throughway,
- low pressure loss,
- also suitable for solids as there are no internal valves,
- dimensions worldwide standardised in accordance with MIL-C-27487

NEDERLANDS

Werking:

Een in de handhendel geïntegreerde veiligheidsvergrendeling vergrendelt de koppeling in gekoppelde toestand volledig automatisch. De koppeling kan worden geopend nadat de veiligheidshendel handmatig ontgrendeld is (2-1/2" en 6" met ontgrendelingspin). Als stecker kunnen alle (conform MIL-C-27487 gestandaardiseerde) snelkoppelingstekkers gebruikt worden.

Materialen

Lichaam: Roestvrij staal 1.4408, afdichting: NBR, greep, ring en ketting: Roestvrij staal

Temperatuurbereik:

-10°C tot +80°C

Voordelen:

- Koppeling wordt in de gekoppelde toestand automatisch vastgezet,
- Veiligheidspennen kunnen niet verloren gaan,
- Vol debiet,
- laag drukverlies,
- Ook geschikt voor vaste stoffen, omdat er geen interne kleppen zijn,
- Wereldwijd gestandaardiseerde afmetingen conform MIL-C-27487

DEUTSCH

Funktion:

Eine in den Handhebeln integrierte Sicherheitsrastung verriegelt die Kupplung im gekuppelten Zustand vollautomatisch. Ein Öffnen der Kupplung ist erst durch manuelles Entriegeln der Sicherungshebel möglich (2-1/2" und 6" mit Entriegelungszapfen). Als Stecker können alle (nach MIL-C-27487 genormten) Schnellkuppungsstecker verwendet werden.

Werkstoffe:

Körper: Edelstahl 1.4408, Dichtung: NBR, Griff, Ring und Kette: Edelstahl

Temperaturbereich:

-10°C bis +80°C

Vorteile:

- Kupplung ist im gekuppelten Zustand automatisch gesichert,
- Sicherungstifte können nicht verloren gehen,
- voller Durchgang,
- geringer Druckverlust,
- auch für Feststoffe geeignet, da keine internen Ventile,
- Abmessungen weltweit genormt nach MIL-C-27487

FRANÇAIS

Fonction:

un verrouillage de sécurité intégré dans les leviers manuels verrouille automatiquement l'accouplement à l'état accouplé. L'ouverture de l'accouplement n'est possible qu'avec le déverrouillage manuel du levier de sécurité (2-1/2" et 6" avec ergot de déverrouillage). Tous les embouts de raccords rapides (conformes à la norme MIL-C-27487) peuvent être utilisés comme connecteurs.

Matériaux:

Corps : inox 1.4408, joint : NBR, manche, bague et chaîne : acier inoxydable

Plage de température:

-10°C à +80°C

Avantages:

- Accouplement bloqué automatiquement à l'état accouplé
- Tiges de sécurité imperdables
- Passage intégral,
- faible chute de pression
- Convient aussi aux matières solides car absence de vannes internes
- Dimensions normalisées selon la norme internationale MIL-C-27487