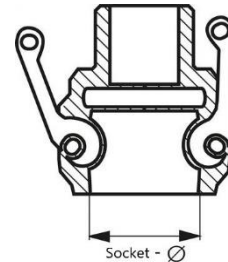
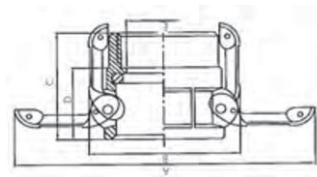


Camlock Sockets Type D with Female Threads



Stainless steel Rp-threads	Stainless steel NPT-threads	Brass	Aluminum	Polypropylene (PP)	Connection port (inch)	DN	For plug size (mm)
F23P7	F24RB	F23PT			1/2	15	24.3
F23P8	F24RU	F23PU	F23Q6	F23PJ	3/4	20	32.1
F23P9	F24R5	F23PV	F23Q7	F23PK	1	25	36.7
F23PA	F24R3	F23PW	F23Q8	F23PM	1 1/4	32	45.5
				F23PN	1 1/4	40	53.4
F23PB	F24RM	F23PX	F23Q9	F23PP	1 1/2	40	53.4
F23PC	F24RP	F23PY	F23QA	F23PQ	2	50	63.0
F23PD	F24QW	F23PZ	F23QB		2 1/2	60	75.8
F23PE	F24RJ	F23Q2	F23QC	F23PR	3	75	91.5
F23PF	F24RR	F23Q3	F23QD	F23PS	4	90	119.5
F23PG	F24RA	F23Q4	F23QE		5	120	145.2
F23PH	F24RW	F23Q5	F23QF		6	140	175.9

Size	A	B	C	D	E
3/4	110	52	53	33	16
1	119	61	61	40	24
1 1/4	178	82	71	45	33
1 1/2	185	91	70	46	40
2	195	100	75	51	49
2 1/2	242	138	85	55	63
3	248	138	91	58	76
4	277	166	95	59	95
5	318	214	97	60	125
6	410	255	100	63	146



ENGLISH

Materials:

Stainless steel type:

Body: stainless steel (1.4408), seal: NBR, handle: stainless steel, ring / safety pin / chain, if needed: stainless steel

Polypropylene type*:

Bodies: Polypropylene, Seal: EPDM (11/4" plug Ø 45 mm): NBR, handle: Stainless steel, ring / safety pin / if needed: chain: Stainless steel

Type Brass:

Body: brass, seal: NBR, handle: brass, ring / safety pin / chain, if needed: stainless steel

Aluminium type:

Body: aluminium, seal: NBR, handle: stainless steel, ring / safety pin / chain, if needed: zinc plated steel

Temperature range:

-10°C to +80°C

Advantages:

- Full bore,
- Low pressure drop,
- Also suitable for solids, as no internal valves,
- Dimensions standardised worldwide according to MIL-C-27487 (1/2" & 5" correspond to industry standard, as not covered in MIL-C-27487)

NEDERLANDS

Materialen

Type roestvrij staal:

Lichaam: Roestvrij staal (1.4408), afdichting: NBR, greep: Roestvrij staal, ring / veiligheidspen / of ketting: Roestvrij staal

Type polypropyleen*:

Lichaam: Polypropyleen, afdichting: EPDM (11/4" stekker - Ø 45 mm): NBR, greep: Roestvrij staal, ring / veiligheidspen / of ketting: Roestvrij staal

Type messing:

Lichaam: Messing, afdichting: NBR, greep: Messing, ring / veiligheidspen / of ketting: Roestvrij staal

Type aluminium:

Lichaam: Aluminium, afdichting: NBR, greep: Roestvrij staal, ring / veiligheidspen / of ketting: Verzinkt staal

Temperatuurbereik:

-10°C tot +80°C

Voordelen:

- Volle doorzet,
- Geringe drukverlies,
- Ook geschikt voor vaste stoffen omdat er geen binnenklep is,
- Afmetingen overal ter wereld genormaliseerd conform MIL-C-27487 (1/2" en 5" voldoen aan de industriestandaard, omdat die maten niet in MIL-C-27487 staan vermeld)

DEUTSCH

Werkstoffe:

Type Edelstahl:

Körper: Edelstahl (1.4408), Dichtung: NBR, Griff: Edelstahl, Ring / Sicherungsstift / ggf. Kette: Edelstahl

Type Polypropylen*:

Körper: Polypropylen, Dichtung: EPDM (11/4" Stecker- Ø 45 mm): NBR, Griff: Edelstahl, Ring / Sicherungsstift / ggf. Kette: Edelstahl

Type Messing:

Körper: Messing, Dichtung: NBR, Griff: Messing, Ring / Sicherungsstift / ggf. Kette: Edelstahl

Type Aluminium:

Körper: Aluminium, Dichtung: NBR, Griff: Edelstahl, Ring / Sicherungsstift / ggf. Kette: Stahl verzinkt

Temperaturbereich:

-10°C bis +80°C

Vorteile:

- voller Durchgang,
- geringer Druckverlust,
- auch für Feststoffe geeignet, da keine internen Ventile,
- Abmessungen weltweit genormt nach MIL-C-27487 (1/2" & 5" entsprechen Industriestandard, da nicht in MIL-C-27487 erfasst)

FRANÇAIS

Matériaux:

Type inox:

Corps: Acier inoxydable (1.4408), joint: NBR, manche: acier inoxydable, bague/tige de sécurité/ou chaîne: inox

Type polypropylène*:

Corps: polypropylène, joint: EPDM (11/4" connecteur- Ø 45mm): NBR, manche: acier inoxydable, bague/tige de sécurité/ou chaîne: inox

Type laiton:

Corps: laiton, joint: NBR, manche: laiton, bague/tige de sécurité/ou chaîne: inox

Type aluminium:

Corps: aluminium, joint: NBR, manche: acier inoxydable, bague/tige de sécurité/ou chaîne: acier zingué

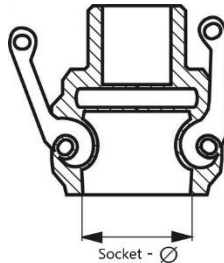
Plage de température:

-10°C à +80°C

Avantages:

- Passage complet,
- faible perte de pression,
- convient également aux solides, du fait de l'absence de vannes internes,
- Dimensions normées dans le monde entier d'après la MIL-C-27487 (1/2" & 5" correspondent à la norme industrielle, du fait que pas saisi dans la MIL-C-27487)

Safety Camlock Sockets Type D with Female Threads MIL-C-27487



SKU	Connection port (inch)	DN	For plug size (mm)	PN (bar)
F23YU	1	25	36.7	16
F23YV	1 1/4	32	45.5	16
F23YW	1 1/2	40	53.4	16
F23YX	2	50	63.0	16
F23YY	2 1/2	60	75.8	16
F23YZ	3	75	91.5	14
F23Z2	4	90	119.5	7
F23Z3	6	140	175.9	7

ENGLISH

Function:

A safety rapid locking mechanism integrated in the hand levers locks the coupling in the coupled state and this is fully automatic. The coupling can only be opened by manually unlocking the safety lever (2-1/2" and 6" with unlocking pins). All quick action chucks (conforming to the MIL-C-27487 standard) can be used as plugs.

Materials:

Body: stainless steel 1.4408, seal: NBR, handle, ring and chain: Stainless steel

Temperature range:

-10°C to +80°C

Advantages:

- coupling is automatically secured in the coupled position,
- safety pins cannot be lost,
- full throughway,
- low pressure loss,
- also suitable for solids as there are no internal valves,
- dimensions worldwide standardised in accordance with MIL-C-27487

NEDERLANDS

Werking:

Een in de handhendel geïntegreerde veiligheidsvergrendeling vergrendelt de koppeling in gekoppelde toestand volledig automatisch. De koppeling kan worden geopend nadat de veiligheidshendel handmatig ontgrendeld is (2-1/2" en 6" met ontgrendelingspin). Als stekker kunnen alle (conform MIL-C-27487 gestandaardiseerde) snelkoppelingstekkers gebruikt worden.

Materialen

Lichaam: Roestvrij staal 1.4408, afdichting: NBR, greep, ring en ketting: Roestvrij staal

Temperatuurbereik:

-10°C tot +80°C

Voordelen:

- Koppeling wordt in de gekoppelde toestand automatisch vastgezet,
- Veiligheidspennen kunnen niet verloren gaan,
- Vol debiet,
- laag drukverlies,
- Ook geschikt voor vaste stoffen, omdat er geen interne kleppen zijn,
- Wereldwijd gestandaardiseerde afmetingen conform MIL-C-27487

DEUTSCH

Funktion:

Eine in den Handhebeln integrierte Sicherheitsrastung verriegelt die Kupplung im gekuppelten Zustand vollautomatisch. Ein Öffnen der Kupplung ist erst durch manuelles Entriegeln der Sicherungshebel möglich (2-1/2" und 6" mit Entriegelungszapfen). Als Stecker können alle (nach MIL-C-27487 genormten) Schnellkupplungsstecker verwendet werden.

Werkstoffe:

Körper: Edelstahl 1.4408, Dichtung: NBR, Griff, Ring und Kette: Edelstahl

Temperaturbereich:

-10°C bis +80°C

Vorteile:

- Kupplung ist im gekuppelten Zustand automatisch gesichert,
- Sicherungsstifte können nicht verloren gehen,
- voller Durchgang,
- geringer Druckverlust,
- auch für Feststoffe geeignet, da keine internen Ventile,
- Abmessungen weltweit genormt nach MIL-C-27487

FRANÇAIS

Fonction:

un verrouillage de sécurité intégré dans les leviers manuels verrouille automatiquement l'accouplement à l'état accouplé. L'ouverture de l'accouplement n'est possible qu'avec le déverrouillage manuel du levier de sécurité (2-1/2" et 6" avec ergot de déverrouillage). Tous les embouts de raccords rapides (conformes à la norme MIL-C-27487) peuvent être utilisés comme connecteurs.

Matériaux:

Corps : inox 1.4408, joint : NBR, manche, bague et chaîne : acier inoxydable

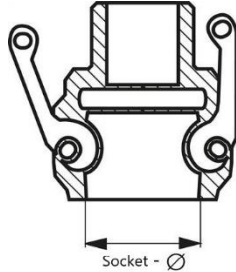
Plage de température:

-10°C à +80°C

Avantages:

- Accouplement bloqué automatiquement à l'état accouplé
- Tiges de sécurité imperdables
- Passage intégral,
- faible chute de pression
- Convient aussi aux matières solides car absence de vannes internes
- Dimensions normalisées selon la norme internationale MIL-C-27487

Camlock Sockets Type D with Female Threads and PTFE Seal EN 14420-7 (DIN 2828)



SKU	Connection port (inch)	DN	For plug size (mm)	PN (bar)
F23ZM	3/4	20	32.1	18
F23ZN	1	25	36.7	18
F23ZP	1 1/4	32	45.5	18
F23ZQ	1 1/2	40	53.4	18
F23ZR	2	50	63.0	18
F23ZS	2 1/2	60	75.8	16
F23ZT	3	75	91.5	14
F23ZU	4	90	119.5	7

ENGLISH

Materials:

Body: stainless steel 1.4408, seal: NBR, handle, ring: stainless steel (female thread is equipped with PTFE flat seals)

Temperature range:

-10°C to +80°C

Advantages:

- Full throughway,
- little pressure loss,
- also suitable for solids, since there are no internal valves,
- compatible with plugs / sockets according to MIL-C-27487

Information:

The EN couplings only differ with regard to the version of the female thread and hose connection for standard couplings, they are completely compatible with standard couplings in accordance with MIL-C-27487

NEDERLANDS

Materialen

Lichaam: Roestvrij staal 1.4408, afdichting: NBR, greep, ring: Roestvrij staal (binnenschroefdraden zijn met PTFE-vlakafdichtingen uitgerust)

Temperatuurbereik:

-10°C tot +80°C

Voordelen:

- vol debiet;
- laag drukverlies,
- ook geschikt voor vaste stoffen, omdat er geen interne kleppen zijn,
- compatibel met stekkers / mondstukken conform MIL-C-27487

Informatie:

Het enige dat anders is aan de EN-koppelingen is de uitvoering van de binnenschroefdraad c.q. slangsteunen in plaats van standaardkoppelingen. Ze zijn geheel compatibel met standaardkoppelingen conform MIL-C-27487

DEUTSCH

Werkstoffe:

Körper: Edelstahl 1.4408, Dichtung: NBR, Griff, Ring: Edelstahl (Innengewinde sind mit PTFE-Flachdichtungen ausgestattet)

Temperaturbereich:

-10°C bis +80°C

Vorteile:

- voller Durchgang,
- geringer Druckverlust,
- auch für Feststoffe geeignet, da keine internen Ventile,
- kompatibel zu Steckern / Dosen nach MIL-C-27487

Information:

Die EN-Kupplungen unterscheiden sich lediglich durch Ausführung des Innengewindes bzw. Schlauchstützens von Standardkupplungen. Sie sind voll kompatibel zu Standardkupplungen nach MIL-C-27487

FRANÇAIS

Matériaux:

Corps : inox 1.4408, joint : NBR, manche, bague : Acier inoxydable (les filetages internes sont équipés de joints plats PTFE)

Plage de température:

-10°C à +80°C

Avantages:

- Passage intégral
- Faible chute de pression
- Convient aussi aux matières solides car absence de vannes internes
- Compatible avec des embouts d'accouplement / coupleurs selon MIL-C-27487

Information:

Les accouplements EN se distinguent simplement des raccords standard par la version du filetage femelle ou de l'embout de tuyau. Ils sont complètement compatibles avec les raccords standard selon MIL-C-27487