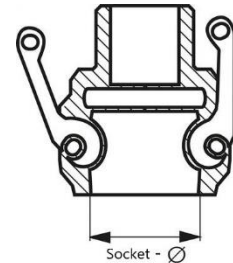
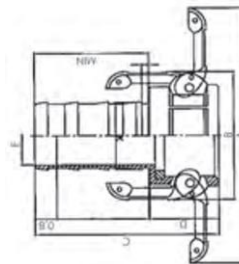


Camlock Sockets Type D with Hose Pillars



Stainless steel	Brass	Aluminum	Polypropylene (PP)	Hose pillar (mm)	DN	For plug size (mm)
F23QG	F23R4			13	15	24.3
F23QH	F23R5	F23RF	F23QU	19	20	32.1
F23QJ	F23R6	F23RG	F23QV	25	25	36.7
F23QK	F23R7	F23RH	F23QW	32	32	45.5
			F23QX	32	40	53.4
F23QM	F23R8	F23RJ	F23QY	38	40	53.4
F23QN	F23R9	F23RK	F23QZ	50	50	63.0
F23QP	F23RA	F23RM		63	60	75.8
F23QQ	F23RB	F23RN	F23R2	75	75	91.5
F23QR	F23RC	F23RP	F23R3	100	90	119.5
F23QS	F23RD	F23RQ		127	120	145.2
F23QT	F23RE	F23RR		150	140	175.9

Size	A	B	C	D	E	MIN
19	110	52	85	33	13	51
25	119	61	98	40	20	57
32	178	82	103	45	25	57
38	185	91	121	46	32	60
50	195	100	123	51	42	70
63	242	138	151	55	56	96
75	248	138	159	58	69	102
100	277	166	169	59	92	108
125	318	214	192	60	117	132
150	410	255	234	63	142	172



ENGLISH

Materials:

Stainless steel type:

Body: stainless steel (1.4408), seal: NBR, handle: stainless steel, ring / safety pin / chain, if needed: stainless steel

Polypropylene type*:

Bodies: Polypropylene, Seal: EPDM (11/4" plug Ø 45 mm): NBR, handle: Stainless steel, ring / safety pin / if needed: chain: Stainless steel

Type Brass:

Body: brass, seal: NBR, handle: brass, ring / safety pin / chain, if needed: stainless steel

Aluminium type:

Body: aluminium, seal: NBR, handle: stainless steel, ring / safety pin / chain, if needed: zinc plated steel

Temperature range:

-10°C to +80°C

Advantages:

- Full bore,
- Low pressure drop,
- Also suitable for solids, as no internal valves,
- Dimensions standardised worldwide according to MIL-C-27487 (1/2" & 5" correspond to industry standard, as not covered in MIL-C-27487)

NEDERLANDS

Materialen

Type roestvrij staal:

Lichaam: Roestvrij staal (1.4408), afdichting: NBR, greep: Roestvrij staal, ring / veiligheidspen / of ketting: Roestvrij staal

Type polypropyleen*:

Lichaam: Polypropyleen, afdichting: EPDM (11/4" stekker - Ø 45 mm): NBR, greep: Roestvrij staal, ring / veiligheidspen / of ketting: Roestvrij staal

Type messing:

Lichaam: Messing, afdichting: NBR, greep: Messing, ring / veiligheidspen / of ketting: Roestvrij staal

Type aluminium:

Lichaam: Aluminium, afdichting: NBR, greep: Roestvrij staal, ring / veiligheidspen / of ketting: Verzinkt staal

Temperatuurbereik:

-10°C tot +80°C

Voordelen:

- Volle doorzet,
- Gering drukverlies,
- Ook geschikt voor vaste stoffen omdat er geen binnenklep is,
- Afmetingen overal ter wereld genormaliseerd conform MIL-C-27487 (1/2" en 5" voldoen aan de industriernorm, omdat die maten niet in MIL-C-27487 staan vermeld)

DEUTSCH

Werkstoffe:

Typ Edelstahl:

Körper: Edelstahl (1.4408), Dichtung: NBR, Griff: Edelstahl, Ring / Sicherungsstift / ggf. Kette: Edelstahl

Typ Polypropylen*:

Körper: Polypropylen, Dichtung: EPDM (11/4" Stecker - Ø 45 mm): NBR, Griff: Edelstahl, Ring / Sicherungsstift / ggf. Kette: Edelstahl

Typ Messing:

Körper: Messing, Dichtung: NBR, Griff: Messing, Ring / Sicherungsstift / ggf. Kette: Edelstahl

Typ Aluminium:

Körper: Aluminium, Dichtung: NBR, Griff: Edelstahl, Ring / Sicherungsstift / ggf. Kette: Stahl verzinkt

Temperaturbereich:

-10°C bis +80°C

Vorteile:

- voller Durchgang,
- geringer Druckverlust,
- auch für Feststoffe geeignet, da keine internen Ventile,
- Abmessungen weltweit genormt nach MIL-C-27487 (1/2" & 5" entsprechen Industriernorm, da nicht in MIL-C-27487 erfasst)

FRANÇAIS

Matériaux:

Type inox:

Corps: Acier inoxydable (1.4408), joint: NBR, manche: acier inoxydable, bague/tige de sécurité/ou chaîne: inox

Type polypropylène*:

Corps: polypropylène, joint: EPDM (11/4" connecteur - Ø 45mm): NBR, manche: acier inoxydable, bague/tige de sécurité/ou chaîne: inox

Type laiton:

Corps: laiton, joint: NBR, manche: laiton, bague/tige de sécurité/ou chaîne: inox

Type aluminium:

Corps: aluminium, joint: NBR, manche: acier inoxydable, bague/tige de sécurité/ou chaîne: acier zingué

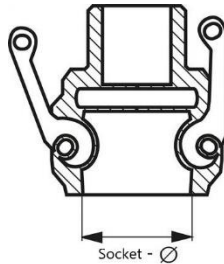
Plage de température:

-10°C à +80°C

Avantages:

- Passage complet,
- faible perte de pression,
- convient également aux solides, du fait de l'absence de vannes internes,
- Dimensions normées dans le monde entier d'après la MIL-C-27487 (1/2" & 5" correspondent à la norme industrielle, du fait que pas saisi dans la MIL-C-27487)

Safety Camlock Sockets Type C with Hose Pillars MIL-C-27487



SKU	Hose pillar (mm)	DN	For plug size (mm)	PN (bar)
F23Z4	25	25	36.7	16
F23Z5	32	32	45.5	16
F23Z6	38	40	53.4	16
F23Z7	50	50	63.0	16
F23Z8	63	60	75.8	16
F23Z9	75	75	91.5	14
F23ZA	100	90	119.5	7
F23ZB	150	140	175.9	7

ENGLISH

Function:

A safety rapid locking mechanism integrated in the hand levers locks the coupling in the coupled state and this is fully automatic. The coupling can only be opened by manually unlocking the safety lever (2-1/2" and 6" with unlocking pins). All quick action chucks (conforming to the MIL-C-27487 standard) can be used as plugs.

Materials:

Body: stainless steel 1.4408, seal: NBR, handle, ring and chain: Stainless steel

Temperature range:

-10°C to +80°C

Advantages:

- coupling is automatically secured in the coupled position,
- safety pins cannot be lost,
- full throughway,
- low pressure loss,
- also suitable for solids as there are no internal valves,
- dimensions worldwide standardised in accordance with MIL-C-27487

NEDERLANDS

Werking:

Een in de handhandel geïntegreerde veiligheidsvergrendeling vergrendelt de koppeling in gekoppelde toestand volledig automatisch. De koppeling kan worden geopend nadat de veiligheidshendel handmatig ontgrendeld is (2-1/2" en 6" met ontgrendelingspin). Als stecker kunnen alle (conform MIL-C-27487 gestandaardiseerde) snelkoppelingstekkers gebruikt worden.

Materialen

Lichaam: Roestvrij staal 1.4408, afdichting: NBR, greep, ring en ketting: Roestvrij staal

Temperatuurbereik:

-10°C tot +80°C

Voordelen:

- Koppeling wordt in de gekoppelde toestand automatisch vastgezet,
- Veiligheidspennen kunnen niet verloren gaan,
- Vol debiet,
- laag drukverlies,
- Ook geschikt voor vaste stoffen, omdat er geen interne kleppen zijn,
- Wereldwijd gestandaardiseerde afmetingen conform MIL-C-27487

DEUTSCH

Funktion:

Eine in den Handhebeln integrierte Sicherheitsrastung verriegelt die Kupplung im gekuppelten Zustand vollautomatisch. Ein Öffnen der Kupplung ist erst durch manuelle Entriegeln der Sicherungshebel möglich (2-1/2" und 6" mit Entriegelungszapfen). Als Stecker können alle (nach MIL-C-27487 genormten) Schnellkupplungsstecker verwendet werden.

Werkstoffe:

Körper: Edelstahl 1.4408, Dichtung: NBR, Griff, Ring und Kette: Edelstahl

Temperaturbereich:

-10°C bis +80°C

Vorteile:

- Kupplung ist im gekuppelten Zustand automatisch gesichert,
- Sicherungsstifte können nicht verloren gehen,
- voller Durchgang,
- geringer Druckverlust,
- auch für Feststoffe geeignet, da keine internen Ventile,
- Abmessungen weltweit genormt nach MIL-C-27487

FRANÇAIS

Fonction:

un verrouillage de sécurité intégré dans les leviers manuels verrouille automatiquement l'accouplement à l'état accouplé. L'ouverture de l'accouplement n'est possible qu'avec le déverrouillage manuel du levier de sécurité (2-1/2" et 6" avec ergot de déverrouillage). Tous les embouts de raccords rapides (conformes à la norme MIL-C-27487) peuvent être utilisés comme connecteurs.

Matériaux:

Corps : inox 1.4408, joint : NBR, manche, bague et chaîne : acier inoxydable

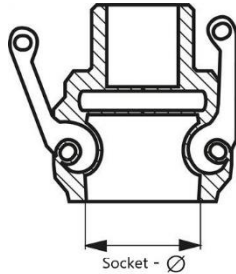
Plage de température:

-10°C à +80°C

Avantages:

- Accouplement bloqué automatiquement à l'état accouplé
- Tiges de sécurité imperdables
- Passage intégral,
- faible chute de pression
- Convient aussi aux matières solides car absence de vannes internes
- Dimensions normalisées selon la norme internationale MIL-C-27487

Camlock Sockets Type C with Hose Pillars and PTFE seal EN 14420-7 (DIN 2828)



SKU	Hose pillar (mm)	DN	For plug size (mm)	PN (bar)
F23ZV	19	20	32.1	18
F23ZW	25	25	36.7	18
F23ZX	32	32	45.5	18
F23ZY	38	40	53.4	18
F23ZZ	50	50	63.0	18
F2422	63	60	75.8	16
F2423	75	75	91.5	14
F2424	100	90	119.5	7

ENGLISH

Materials:

Body: stainless steel 1.4408, seal: NBR, handle, ring: stainless steel (female thread is equipped with PTFE flat seals)

Temperature range:

-10°C to +80°C

Advantages:

- Full throughway,
- little pressure loss,
- also suitable for solids, since there are no internal valves,
- compatible with plugs / sockets according to MIL-C-27487

Information:

The EN couplings only differ with regard to the version of the female thread and hose connection for standard couplings, they are completely compatible with standard couplings in accordance with MIL-C-27487

NEDERLANDS

Materialen

Lichaam: Roestvrij staal 1.4408, afdichting: NBR, greep, ring: Roestvrij staal (binnenschroefdraden zijn met PTFE-vlakafdichtingen uitgerust)

Temperatuurbereik:

-10°C tot +80°C

Voordelen:

- vol debiet;
- laag drukverlies,
- ook geschikt voor vaste stoffen, omdat er geen interne kleppen zijn,
- compatibel met stekkers / mondstukken conform MIL-C-27487

Informatie:

Het enige dat anders is aan de EN-koppelingen is de uitvoering van de binnenschroefdraad c.q. slangsteunen in plaats van standaardkoppelingen. Ze zijn geheel compatibel met standaardkoppelingen conform MIL-C-27487

DEUTSCH

Werkstoffe:

Körper: Edelstahl 1.4408, Dichtung: NBR, Griff, Ring: Edelstahl (Innengewinde sind mit PTFE-Flachdichtungen ausgestattet)

Temperaturbereich:

-10°C bis +80°C

Vorteile:

- voller Durchgang,
- geringer Druckverlust,
- auch für Feststoffe geeignet, da keine internen Ventile,
- kompatibel zu Steckern / Dosen nach MIL-C-27487

Information:

Die EN-Kupplungen unterscheiden sich lediglich durch Ausführung des Innengewindes bzw. Schlauchstützens von Standardkupplungen. sie sind voll kompatibel zu Standardkupplungen nach MIL-C-27487

FRANÇAIS

Matériaux:

Corps : inox 1.4408, joint : NBR, manche, bague : Acier inoxydable (les filetages internes sont équipés de joints plats PTFE)

Plage de température:

-10°C à +80°C

Avantages:

- Passage intégral
- Faible chute de pression
- Convient aussi aux matières solides car absence de vannes internes
- Compatible avec des embouts d'accouplement / coupleurs selon MIL-C-27487

Information:

Les accouplements EN se distinguent simplement des raccords standard par la version du filetage femelle ou de l'embout de tuyau. Ils sont complètement compatibles avec les raccords standard selon MIL-C-27487