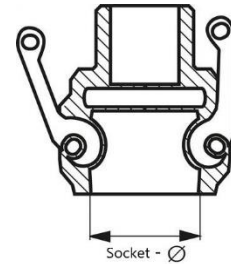
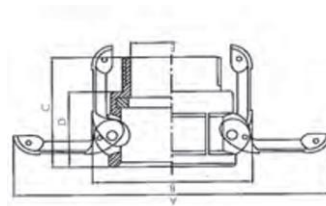


## Camlock sockets Type B with Male Threads



Stainless steel R-threads	Stainless steel NPT-threads	Brass	Aluminum	Polypropylene (PP)	Connection port (inch)	DN	For plug size (mm)
F23MM	F24R8	F23N8			1/2	15	24.3
F23MN	F24R6	F23N9	F23NK	F23MY	3/4	20	32.1
F23MP	F24R9	F23NA	F23NM	F23MZ	1	25	36.7
F23MQ	F24S2	F23NB	F23NN	F23N2	1 1/4	32	45.5
				F23N3	1 1/4	40	53.4
F23MR	F24S8	F23NC	F23NP	F23N4	1 1/2	40	53.4
F23MS	F24R7	F23ND	F23NQ	F23N5	2	50	63.0
F23MT	F24RF	F23NE	F23NR		2 1/2	60	75.8
F23MU	F24S5	F23NF	F23NS	F23N6	3	75	91.5
F23MV	F24R4	F23NG	F23NT	F23N7	4	90	119.5
F23MW	F24RQ	F23NH	F23NU		5	120	145.2
F23MX	F24R2	F23NJ	F23NV		6	140	175.9

Size	A	B	C	D	E
3/4	110	52	53	33	15
1	119	61	62	40	24
1 1/4	178	82	71	45	32
1 1/2	185	91	69	46	38
2	195	100	76	51	49
2 1/2	242	138	85	55	63
3	248	138	89	58	76
4	277	166	95	59	100
5	318	214	97	60	126
6	410	255	104	63	151



### ENGLISH

#### Materials:

#### Stainless steel type:

Body: stainless steel (1.4408), seal: NBR, handle: stainless steel, ring / safety pin / chain, if needed: stainless steel

#### Polypropylene type\*:

Bodies: Polypropylene, Seal: EPDM (1 1/4" plug Ø 45 mm): NBR, handle: Stainless steel, ring / safety pin / if needed: chain: Stainless steel

#### Type Brass:

Body: brass, seal: NBR, handle: brass, ring / safety pin / chain, if needed: stainless steel

#### Aluminium type:

Body: aluminium, seal: NBR, handle: stainless steel, ring / safety pin / chain, if needed: zinc plated steel

#### Temperature range:

-10°C to +80°C

#### Advantages:

- Full bore,
- Low pressure drop,
- Also suitable for solids, as no internal valves,
- Dimensions standardised worldwide according to MIL-C-27487 (1/2" & 5" correspond to industry standard, as not covered in MIL-C-27487)

### NEDERLANDS

#### Materialen

#### Type roestvrij staal:

Lichaam: Roestvrij staal (1.4408), afdichting: NBR, greep: Roestvrij staal, ring / veiligheidspen / of ketting: Roestvrij staal

#### Type polypropyleen\*:

Lichaam: Polypropyleen, afdichting: EPDM (1 1/4" stekker - Ø 45 mm): NBR, greep: Roestvrij staal, ring / veiligheidspen / of ketting: Roestvrij staal

#### Type messing:

Lichaam: Messing, afdichting: NBR, greep: Messing, ring / veiligheidspen / of ketting: Roestvrij staal

#### Type aluminium:

Lichaam: Aluminium, afdichting: NBR, greep: Roestvrij staal, ring / veiligheidspen / of ketting: Verzinkt staal

#### Temperatuurbereik:

-10°C tot +80°C

#### Voordelen:

- Volle doorzet,
- Gering drukverlies,
- Ook geschikt voor vaste stoffen omdat er geen binnenklep is,
- Afmetingen overall ter wereld genormaliseerd conform MIL-C-27487 (1/2" en 5" voldoen aan de industriënorm, omdat die maten niet in MIL-C-27487 staan vermeld)

### DEUTSCH

#### Werkstoffe:

#### Type Edelstahl:

Körper: Edelstahl (1.4408), Dichtung: NBR, Griff: Edelstahl, Ring / Sicherungsstift / ggf. Kette: Edelstahl

#### Typ Polypropylen\*:

Körper: Polypropylen, Dichtung: EPDM (1 1/4" Stecker - Ø 45 mm): NBR, Griff: Edelstahl, Ring / Sicherungsstift / ggf. Kette: Edelstahl

#### Typ Messing:

Körper: Messing, Dichtung: NBR, Griff: Messing, Ring / Sicherungsstift / ggf. Kette: Edelstahl

#### Typ Aluminium:

Körper: Aluminium, Dichtung: NBR, Griff: Edelstahl, Ring / Sicherungsstift / ggf. Kette: Stahl verzinkt

#### Temperaturbereich:

-10°C bis +80°C

#### Vorteile:

- voller Durchgang,
- geringer Druckverlust,
- auch für Feststoffe geeignet, da keine internen Ventile,
- Abmessungen weltweit genormt nach MIL-C-27487 (1/2" & 5" entsprechen Industriennorm, da nicht in MIL-C-27487 erfasst)

### FRANÇAIS

#### Matériaux:

#### Type inox:

Corps: Acier inoxydable (1.4408), joint: NBR, manche: acier inoxydable, bague/tige de sécurité/ou chaîne: inox

#### Type polypropylène\*:

Corps: polypropylène, joint: EPDM (1 1/4" connecteur - Ø 45mm): NBR, manche: acier inoxydable, bague/tige de sécurité/ou chaîne: inox

#### Type laiton:

Corps: laiton, joint: NBR, manche: laiton, bague/tige de sécurité/ou chaîne: inox

#### Type aluminium:

Corps: aluminium, joint: NBR, manche: acier inoxydable, bague/tige de sécurité/ou chaîne: acier zingué

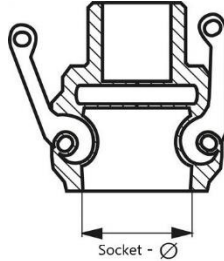
#### Plage de température:

-10°C à +80°C

#### Avantages:

- Passage complet,
- faible perte de pression,
- convient également aux solides, du fait de l'absence de vannes internes,
- Dimensions normées dans le monde entier d'après la MIL-C-27487 (1/2" & 5" correspondent à la norme industrielle, du fait que pas saisi dans la MIL-C-27487)

## Safety Camlock Sockets Type B with Male Threads MIL-C-27487



SKU	Connection port (inch)	DN	For plug size (mm)	PN (bar)
F23YK	1	25	36.7	16
F23YM	1 1/4	32	45.5	16
F23YN	1 1/2	40	53.4	16
F23YP	2	50	63.0	16
F23YQ	2 1/2	60	75.8	16
F23YR	3	75	91.5	14
F23YS	4	90	119.5	7
F23YT	6	140	175.9	7

### ENGLISH

#### Function:

A safety rapid locking mechanism integrated in the hand levers locks the coupling in the coupled state and this is fully automatic. The coupling can only be opened by manually unlocking the safety lever (2-1/2" and 6" with unlocking pins). All quick action chucks (conforming to the MIL-C-27487 standard) can be used as plugs.

#### Materials:

Body: stainless steel 1.4408, seal: NBR, handle, ring and chain: Stainless steel

#### Temperature range:

-10°C to +80°C

#### Advantages:

- coupling is automatically secured in the coupled position,
- safety pins cannot be lost,
- full throughway,
- low pressure loss,
- also suitable for solids as there are no internal valves,
- dimensions worldwide standardised in accordance with MIL-C-27487

### NEDERLANDS

#### Werking:

Een in de handhendel geïntegreerde veiligheidsvergrendeling vergrendelt de koppeling in gekoppelde toestand volledig automatisch. De koppeling kan worden geopend nadat de veiligheidshendel handmatig ontgrendeld is (2-1/2" en 6" met ontgrendelingspin). Als stekker kunnen alle (conform MIL-C-27487 gestandaardiseerde) snelkoppelingstekkers gebruikt worden.

#### Materialen

Lichaam: Roestvrij staal 1.4408, afdichting: NBR, greep, ring en ketting: Roestvrij staal

#### Temperatuurbereik:

-10°C tot +80°C

#### Voordelen:

- Koppeling wordt in de gekoppelde toestand automatisch vastgezet,
- Veiligheidspennen kunnen niet verloren gaan,
- Vol debiet,
- laag drukverlies,
- Ook geschikt voor vaste stoffen, omdat er geen interne kleppen zijn,
- Wereldwijd gestandaardiseerde afmetingen conform MIL-C-27487

### DEUTSCH

#### Funktion:

Eine in den Handhebeln integrierte Sicherheitsrastung verriegelt die Kupplung im gekuppelten Zustand vollautomatisch. Ein Öffnen der Kupplung ist erst durch manuelles Entriegeln der Sicherungshebel möglich (2-1/2" und 6" mit Entriegelungszapfen). Als Stecker können alle (nach MIL-C-27487 genormten) Schnellkupplungsstecker verwendet werden.

#### Werkstoffe:

Körper: Edelstahl 1.4408, Dichtung: NBR, Griff, Ring und Kette: Edelstahl

#### Temperaturbereich:

-10°C bis +80°C

#### Vorteile:

- Kupplung ist im gekuppelten Zustand automatisch gesichert,
- Sicherungsstifte können nicht verloren gehen,
- voller Durchgang,
- geringer Druckverlust,
- auch für Feststoffe geeignet, da keine internen Ventile,
- Abmessungen weltweit genormt nach MIL-C-27487

### FRANÇAIS

#### Fonction:

un verrouillage de sécurité intégré dans les leviers manuels verrouille automatiquement l'accouplement à l'état accouplé. L'ouverture de l'accouplement n'est possible qu'avec le déverrouillage manuel du levier de sécurité (2-1/2" et 6" avec ergot de déverrouillage). Tous les embouts de raccords rapides (conformes à la norme MIL-C-27487) peuvent être utilisés comme connecteurs.

#### Matériaux:

Corps : inox 1.4408, joint : NBR, manche, bague et chaîne : acier inoxydable

#### Plage de température:

-10°C à +80°C

#### Avantages:

- Accouplement bloqué automatiquement à l'état accouplé
- Tiges de sécurité imperdables
- Passage intégral,
- faible chute de pression
- Convient aussi aux matières solides car absence de vannes internes
- Dimensions normalisées selon la norme internationale MIL-C-27487