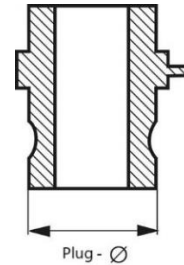
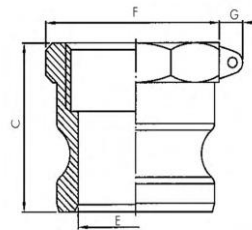


Camlock Plugs Type A with Female Threads



Stainless steel Rp-threads	Stainless steel NPT-threads	Brass	Aluminum	Polypropylene (PP)	Connection port (inch)	DN	Plug size (mm)
F23UM	F24S7	F23V8			1/2	15	24.3
F23UN	F24RH	F23V9	F23VK	F23UY	3/4	20	32.1
F23UP	F24RV	F23VA	F23VM	F23UZ	1	25	36.7
F23UQ	F24RG	F23VB	F23VN	F23V2	1 1/4	32	45.5
				F23V3	1 1/4	40	53.4
F23UR	F24RZ	F23VC	F23VP	F23V4	1 1/2	40	53.4
F23US	F24S6	F23VD	F23VQ	F23V5	2	50	63.0
F23UT	F24QY	F23VE	F23VR		2 1/2	60	75.8
F23UU	F24S3	F23VF	F23VS	F23V6	3	75	91.5
F23UV	F24RT	F23VG	F23VT	F23V7	4	90	119.5
F23UW	F24RX	F23VH	F23VU		5	120	145.2
F23UX	F24RS	F23VJ	F23VV		6	140	175.9

Size	C	E	F	G
3/4	41	20	37	8
1	50	24	42	10
1 1/4	57	28	51	10
1 1/2	57	35	60	10
2	63	45	70	10
2 1/2	70	56	80	10
3	72	73	102	10
4	79	98	125	10
5	75	125	152	7
6	85	150	196	8



ENGLISH

Materials:

Stainless steel type:

Body: stainless steel (1.4408), seal: NBR, handle: stainless steel, ring / safety pin / chain, if needed: stainless steel

Polypropylene type*:

Bodies: Polypropylene, Seal: EPDM (11/4" plug Ø 45 mm): NBR, handle: Stainless steel, ring / safety pin / if needed: chain: Stainless steel

Type Brass:

Body: brass, seal: NBR, handle: brass, ring / safety pin / chain, if needed: stainless steel

Aluminium type:

Body: aluminium, seal: NBR, handle: stainless steel, ring / safety pin / chain, if needed: zinc plated steel

Temperature range:

-10°C to +80°C

Advantages:

- Full bore,
- Low pressure drop,
- Also suitable for solids, as no internal valves,
- Dimensions standardised worldwide according to MIL-C-27487 (1/2" & 5" correspond to industry standard, as not covered in MIL-C-27487)

NEDERLANDS

Materialen

Type roestvrij staal:

Lichaam: Roestvrij staal (1.4408), afdichting: NBR, greep: Roestvrij staal, ring / veiligheidspen / of ketting: Roestvrij staal

Type polypropyleen*:

Lichaam: Polypropyleen, afdichting: EPDM (11/4" stekker - Ø 45 mm): NBR, greep: Roestvrij staal, ring / veiligheidspen / of ketting: Roestvrij staal

Type messing:

Lichaam: Messing, afdichting: NBR, greep: Messing, ring / veiligheidspen / of ketting: Roestvrij staal

Type aluminium:

Lichaam: Aluminium, afdichting: NBR, greep: Roestvrij staal, ring / veiligheidspen / of ketting: Verzinkt staal

Temperatuurbereik:

-10°C tot +80°C

Voordelen:

- Volle doorzet,
- Geringe drukverlies,
- Ook geschikt voor vaste stoffen omdat er geen binnenklep is,
- Afmetingen overal ter wereld genormaliseerd conform MIL-C-27487 (1/2" en 5" voldoen aan de industriënorm, omdat die maten niet in MIL-C-27487 staan vermeld)

DEUTSCH

Werkstoffe:

Typ Edelstahl:

Körper: Edelstahl (1.4408), Dichtung: NBR, Griff: Edelstahl, Ring / Sicherungsstift / ggf. Kette: Edelstahl

Typ Polypropylen*:

Körper: Polypropylen, Dichtung: EPDM (11/4" Stecker - Ø 45 mm): NBR, Griff: Edelstahl, Ring / Sicherungsstift / ggf. Kette: Edelstahl

Typ Messing:

Körper: Messing, Dichtung: NBR, Griff: Messing, Ring / Sicherungsstift / ggf. Kette: Edelstahl

Typ Aluminium:

Körper: Aluminium, Dichtung: NBR, Griff: Edelstahl, Ring / Sicherungsstift / ggf. Kette: Stahl verzinkt

Temperaturbereich:

-10°C bis +80°C

Vorteile:

- voller Durchgang,
- geringer Druckverlust,
- auch für Feststoffe geeignet, da keine internen Ventile,
- Abmessungen weltweit genormt nach MIL-C-27487 (1/2" & 5" entsprechen Industriestandard, da nicht in MIL-C-27487 erfasst)

FRANÇAIS

Matériaux:

Type inox:

Corps: Acier inoxydable (1.4408), joint: NBR, manche: acier inoxydable, bague/tige de sécurité/ou chaîne: inox

Type polypropylène*:

Corps: polypropylène, joint: EPDM (11/4" connecteur - Ø 45mm): NBR, manche: acier inoxydable, bague/tige de sécurité/ou chaîne: inox

Type laiton:

Corps: laiton, joint: NBR, manche: laiton, bague/tige de sécurité/ou chaîne: inox

Type aluminium:

Corps: aluminium, joint: NBR, manche: acier inoxydable, bague/tige de sécurité/ou chaîne: acier zingué

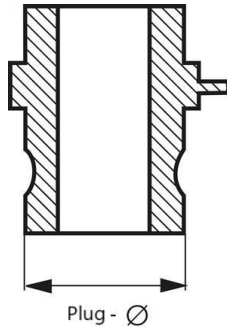
Plage de température:

-10°C à +80°C

Avantages:

- Passage complet,
- faible perte de pression,
- convient également aux solides, du fait de l'absence de vannes internes,
- Dimensions normées dans le monde entier d'après la MIL-C-27487 (1/2" & 5" correspondent à la norme industrielle, du fait que pas saisi dans la MIL-C-27487)

Camlock Plugs Type A for IBC Container



SKU	Connection port	DN	Plug size (mm)
F23UM	S 60 x 6	25	36.7
F23UN	S 100 x 8	25	36.7
F23UP	S 60 x 6	50	63.0
F23UQ	S 100 x 8	50	63.0

ENGLISH

Materials:

Body: polypropylene, seals: Santoprene (S60 seal: PE elastomer)

Temperature range:

-10°C to +60°C

Advantages:

- Full bore,
- Low pressure drop,
- Also suitable for solids, as no internal valves,
- Dimensions standardised worldwide according to MIL-C-27487 (1/2" & 5" correspond to industry standard, as not covered in MIL-C-27487)

NEDERLANDS

Materialen

Lichaam: Polypropyleen, afdichtingen: Santoprene (S60-afdichting: PE-elastomeer)

Temperatuurbereik:

-10°C tot +60°C

Voordelen:

- Volle doorzet,
- Gering drukverlies,
- Ook geschikt voor vaste stoffen omdat er geen binnenklep is,
- Afmetingen overal ter wereld genormaliseerd conform MIL-C-27487 (1/2" en 5" voldoen aan de industriernorm, omdat die maten niet in MIL-C-27487 staan vermeld)

DEUTSCH

Materialen

Lichaam: Polypropyleen, afdichtingen: Santoprene (S60-afdichting: PE-elastomeer)

Temperatuurbereik:

-10°C tot +60°C

Voordelen:

- Volle doorzet,
- Gering drukverlies,
- Ook geschikt voor vaste stoffen omdat er geen binnenklep is,
- Afmetingen overal ter wereld genormaliseerd conform MIL-C-27487 (1/2" en 5" voldoen aan de industriernorm, omdat die maten niet in MIL-C-27487 staan vermeld)

FRANÇAIS

Matériaux:

Corps : Polypropylène, joints : Santoprene (joint S60 : élastomère PE)

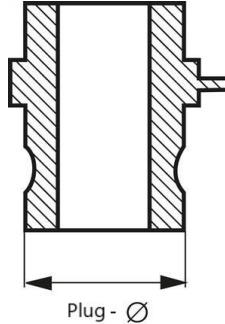
Plage de température:

-10°C à +60°C

Avantages:

- Passage complet,
- faible perte de pression,
- convient également aux solides, du fait de l'absence de vannes internes,
- Dimensions normées dans le monde entier d'après la MIL-C-27487 (1/2" & 5" correspondent à la norme industrielle, du fait que pas saisi dans la MIL-C-27487)

Camlock Plugs Type A with Female Threads and PTFE Seal EN 14420-7 (DIN 2828)



SKU	Connection port (inch)	DN	Plug size (mm)	PN (bar)
F2425	3/4	20	32.1	18
F2426	1	25	36.7	18
F2427	1 1/4	32	45.5	18
F2428	1 1/2	40	53.4	18
F2429	2	50	63.0	18
F242A	2 1/2	60	75.8	16
F242B	3	75	91.5	14
F242C	4	90	119.5	7

ENGLISH

Materials:

Body: stainless steel 1.4408, seal: NBR, handle, ring: stainless steel (female thread is equipped with PTFE flat seals)

Temperature range:

-10°C to +80°C

Advantages:

- Full throughway,
- little pressure loss,
- also suitable for solids, since there are no internal valves,
- compatible with plugs / sockets according to MIL-C-27487

Information:

The EN couplings only differ with regard to the version of the female thread and hose connection for standard couplings, they are completely compatible with standard couplings in accordance with MIL-C-27487

NEDERLANDS

Materialen

Lichaam: Roestvrij staal 1.4408, afdichting: NBR, greep, ring: Roestvrij staal (binnenschroefdraden zijn met PTFE-vlakafdichtingen uitgerust)

Temperatuurbereik:

-10°C tot +80°C

Voordelen:

- vol debiet;
- laag drukverlies,
- ook geschikt voor vaste stoffen, omdat er geen interne kleppen zijn,
- compatibel met stekkers / mondstukken conform MIL-C-27487

Informatie:

Het enige dat anders is aan de EN-koppelingen is de uitvoering van de binnenschroefdraad c.q. slangsteunen in plaats van standaardkoppelingen. Ze zijn geheel compatibel met standaardkoppelingen conform MIL-C-27487

DEUTSCH

Werkstoffe:

Körper: Edelstahl 1.4408, Dichtung: NBR, Griff, Ring: Edelstahl (Innengewinde sind mit PTFE-Flachdichtungen ausgestattet)

Temperaturbereich:

-10°C bis +80°C

Vorteile:

- voller Durchgang,
- geringer Druckverlust,
- auch für Feststoffe geeignet, da keine internen Ventile,
- kompatibel zu Steckern / Dosen nach MIL-C-27487

Information:

Die EN-Kupplungen unterscheiden sich lediglich durch Ausführung des Innengewindes bzw. Schlauchstützens von Standardkupplungen. sie sind voll kompatibel zu Standardkupplungen nach MIL-C-27487

FRANÇAIS

Matériaux:

Corps : inox 1.4408, joint : NBR, manche, bague : Acier inoxydable (les filetages internes sont équipés de joints plats PTFE)

Plage de température:

-10°C à +80°C

Avantages:

- Passage intégral
- Faible chute de pression
- Convient aussi aux matières solides car absence de vannes internes
- Compatible avec des embouts d'accouplement / coupleurs selon MIL-C-27487

Information:

Les accouplements EN se distinguent simplement des raccords standard par la version du filetage femelle ou de l'embout de tuyau. Ils sont complètement compatibles avec les raccords standard selon MIL-C-27487