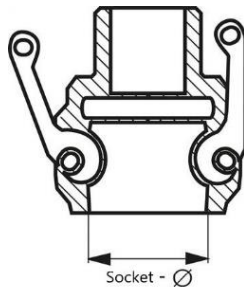


Camlock Connectors for Plugs



Stainless steel	DN	For plug size (mm)
F242N	40	53.4
F242P	50	63.0
F242Q	75	91.5
F242R	90	119.5

ENGLISH

Materials:

Stainless steel type:

Body: stainless steel (1.4408), seal: NBR, handle: stainless steel, ring / safety pin / chain, if needed: stainless steel

Polypropylene type*:

Bodies: Polypropylene, Seal: EPDM (1 1/4" plug Ø 45 mm): NBR, handle: Stainless steel, ring / safety pin / if needed. chain: Stainless steel

Type Brass:

Body: brass, seal: NBR, handle: brass, ring / safety pin / chain, if needed: stainless steel

Aluminium type:

Body: aluminium, seal: NBR, handle: stainless steel, ring / safety pin / chain, if needed: zinc plated steel

Temperature range:

-10°C to +80°C

Advantages:

- Full bore,
- Low pressure drop,
- Also suitable for solids, as no internal valves,
- Dimensions standardised worldwide according to MIL-C-27487 (1/2" & 5" correspond to industry standard, as not covered in MIL-C-27487)

NEDERLANDS

Materialen

Type roestvrij staal:

Lichaam: Roestvrij staal (1.4408), afdichting: NBR, greep: Roestvrij staal, ring / veiligheidspen / of ketting: Roestvrij staal

Type polypropyleen*:

Lichaam: Polypropyleen, afdichting: EPDM (1 1/4" stekker - Ø 45 mm): NBR, greep: Roestvrij staal, ring / veiligheidspen / of ketting: Roestvrij staal

Type messing:

Lichaam: Messing, afdichting: NBR, greep: Messing, ring / veiligheidspen / of ketting: Roestvrij staal

Type aluminium:

Lichaam: Aluminium, afdichting: NBR, greep: Roestvrij staal, ring / veiligheidspen / of ketting: Verzinkt staal

Temperatuurbereik:

-10°C tot +80°C

Voordelen:

- Volle doorzet,
- Gering drukverlies,
- Ook geschikt voor vaste stoffen omdat er geen binnenklep is,
- Afmetingen overal ter wereld genormaliseerd conform MIL-C-27487 (1/2" en 5" voldoen aan de industriernorm, omdat die maten niet in MIL-C-27487 staan vermeld)

DEUTSCH

Werkstoffe:

Typ Edelstahl:

Körper: Edelstahl (1.4408), Dichtung: NBR, Griff: Edelstahl, Ring / Sicherungsstift / ggf. Kette: Edelstahl

Typ Polypropylen*:

Körper: Polypropylen, Dichtung: EPDM (1 1/4" Stecker - Ø 45 mm): NBR, Griff: Edelstahl, Ring / Sicherungsstift / ggf. Kette: Edelstahl

Typ Messing:

Körper: Messing, Dichtung: NBR, Griff: Messing, Ring / Sicherungsstift / ggf. Kette: Edelstahl

Typ Aluminium:

Körper: Aluminium, Dichtung: NBR, Griff: Edelstahl, Ring / Sicherungsstift / ggf. Kette: Stahl verzinkt

Temperaturbereich:

-10°C bis +80°C

Vorteile:

- voller Durchgang,
- geringer Druckverlust,
- auch für Feststoffe geeignet, da keine internen Ventile,
- Abmessungen weltweit genormt nach MIL-C-27487 (1/2" & 5" entsprechen Industriernorm, da nicht in MIL-C-27487 erfasst)

FRANÇAIS

Matériaux:

Type inox:

Corps: Acier inoxydable (1.4408), joint: NBR, manche: acier inoxydable, bague/tige de sécurité/ou chaîne: inox

Type polypropylène*:

Corps: polypropylène, joint: EPDM (1 1/4" connecteur - Ø 45mm): NBR, manche: acier inoxydable, bague/tige de sécurité/ou chaîne: inox

Type laiton:

Corps: laiton, joint: NBR, manche: laiton, bague/tige de sécurité/ou chaîne: inox

Type aluminium:

Corps: aluminium, joint : NBR, manche: acier inoxydable, bague/tige de sécurité/ou chaîne: acier zingué

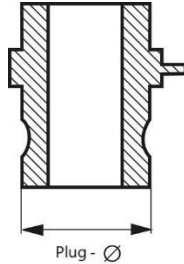
Plage de température:

-10°C à +80°C

Avantages:

- Passage complet,
- faible perte de pression,
- convient également aux solides, du fait de l'absence de vannes internes,
- Dimensions normées dans le monde entier d'après la MIL-C-27487 (1/2" & 5" correspondent à la norme industrielle, du fait que pas saisi dans la MIL-C-27487)

Camlock Connectors for Sockets



Stainless steel	DN	Plug size (mm)
F242S	25	36.7
F242T	32	45.5
F242U	40	53.4
F242V	50	63.0
F242W	75	91.5
F242X	90	119.5
F242Y	140	175.9

ENGLISH

Materials:

Stainless steel type:

Body: stainless steel (1.4408), seal: NBR, handle: stainless steel, ring / safety pin / chain, if needed: stainless steel

Polypropylene type*:

Bodies: Polypropylene, Seal: EPDM (1 1/4" plug Ø 45 mm): NBR, handle: Stainless steel, ring / safety pin / if needed. chain: Stainless steel

Type Brass:

Body: brass, seal: NBR, handle: brass, ring / safety pin / chain, if needed: stainless steel

Aluminium type:

Body: aluminium, seal: NBR, handle: stainless steel, ring / safety pin / chain, if needed: zinc plated steel

Temperature range:

-10°C to +80°C

Advantages:

- Full bore,
- Low pressure drop,
- Also suitable for solids, as no internal valves,
- Dimensions standardised worldwide according to MIL-C-27487 (1/2" & 5" correspond to industry standard, as not covered in MIL-C-27487)

NEDERLANDS

Materialen

Type roestvrij staal:

Lichaam: Roestvrij staal (1.4408), afdichting: NBR, greep: Roestvrij staal, ring / veiligheidspen / of ketting: Roestvrij staal

Type polypropyleen*:

Lichaam: Polypropyleen, afdichting: EPDM (1 1/4" stekker - Ø 45 mm): NBR, greep: Roestvrij staal, ring / veiligheidspen / of ketting: Roestvrij staal

Type messing:

Lichaam: Messing, afdichting: NBR, greep: Messing, ring / veiligheidspen / of ketting: Roestvrij staal

Type aluminium:

Lichaam: Aluminium, afdichting: NBR, greep: Roestvrij staal, ring / veiligheidspen / of ketting: Verzinkt staal

Temperatuurbereik:

-10°C tot +80°C

Voordelen:

- Volle doorzet,
- Gering drukverlies,
- Ook geschikt voor vaste stoffen omdat er geen binnenklep is,
- Afmetingen overal ter wereld genormaliseerd conform MIL-C-27487 (1/2" en 5" voldoen aan de industriënorm, omdat die maten niet in MIL-C-27487 staan vermeld)

DEUTSCH

Werkstoffe:

Typ Edelstahl:

Körper: Edelstahl (1.4408), Dichtung: NBR, Griff: Edelstahl, Ring / Sicherungsstift / ggf. Kette: Edelstahl

Typ Polypropylen*:

Körper: Polypropylen, Dichtung: EPDM (1 1/4" Stecker- Ø 45 mm): NBR, Griff: Edelstahl, Ring / Sicherungsstift / ggf. Kette: Edelstahl

Typ Messing:

Körper: Messing, Dichtung: NBR, Griff: Messing, Ring / Sicherungsstift / ggf. Kette: Edelstahl

Typ Aluminium:

Körper: Aluminium, Dichtung: NBR, Griff: Edelstahl, Ring / Sicherungsstift / ggf. Kette: Stahl verzinkt

Temperaturbereich:

-10°C bis +80°C

Vorteile:

- voller Durchgang,
- geringer Druckverlust,
- auch für Feststoffe geeignet, da keine internen Ventile,
- Abmessungen weltweit genormt nach MIL-C-27487 (1/2" & 5" entsprechen Industriënorm, da nicht in MIL-C-27487 erfasst)

FRANÇAIS

Matériaux:

Type inox:

Corps: Acier inoxydable (1.4408), joint: NBR, manche: acier inoxydable, bague/tige de sécurité/ou chaîne: inox

Type polypropylène*:

Corps: polypropylène, joint: EPDM (1 1/4" connecteur- Ø 45mm): NBR, manche: acier inoxydable, bague/tige de sécurité/ou chaîne: inox

Type laiton:

Corps: laiton, joint: NBR, manche: laiton, bague/tige de sécurité/ou chaîne: inox

Type aluminium:

Corps: aluminium, joint: NBR, manche: acier inoxydable, bague/tige de sécurité/ou chaîne: acier zingué

Plage de température:

-10°C à +80°C

Avantages:

- Passage complet,
- faible perte de pression,
- convient également aux solides, du fait de l'absence de vannes internes,
- Dimensions normées dans le monde entier d'après la MIL-C-27487 (1/2" & 5" correspondent à la norme industrielle, du fait que pas saisi dans la MIL-C-27487)