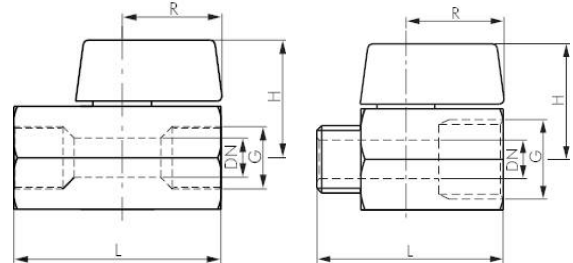


BL2SH-MM series

2-Way Mini Stainless Steel Ball Valve



Reference	G	DN (mm)	Kv (m ³ /h)	L (mm)	H (mm)	R (mm)	Weight (g)
BL2SH-MM-018	G 1/8"	6	4.2	36	30	23	155
BL2SH-MM-014	G 1/4"	8	4.3	38	30	23	175
BL2SH-MM-038	G 3/8"	10	4.5	43	30	23	190
BL2SH-MM-012	G 1/2"	10	4.5	51	30	23	200
BL2SH-MM-MF-018	G 1/8"	6	4.2	63	30	23	155
BL2SH-MM-MF-014	G 1/4"	8	4.3	70	30	23	175
BL2SH-MM-MF-038	G 3/8"	10	4.5	107	30	23	190
BL2SH-MM-MF-012	G 1/2"	10	4.5	104	30	23	200

ENGLISH

Materials:

Housing: 1.4401, ball: 1.4408, handle screw: 1.4301, seal: PTFE / FKM, handle: polyamide

Temperature range:

-20°C to +150°C (-4°F to +302°F)

Operating range:

Water, oil, compressed air, vacuum (max. -0.9 bar or -13.05 psi), fuels, solvents, aggressive media

Optional:

Certificate 3.1

Customs duty number: 84818081

NEDERLANDS

Materialen

Behuizing: 1.4401, kogel: 1.4408, greepschroef: 1.4301, afdichting: PTFE / FKM, greep: Polyamide

Temperatuurbereik:

-20°C tot +150°C

Toepassingsbereik:

Water, olie, perslucht, vacuüm (max. -0,9 bar), brandstoffen, oplosmiddelen, agressieve media

Optioneel:

Certificaat 3.1

HS Code: 84818081

DEUTSCH

Werkstoffe:

Gehäuse: 1.4401, Kugel: 1.4408, Griffschraube: 1.4301, Dichtung: PTFE / FKM, Griff: Polyamid

Temperaturbereich:

-20°C bis +150°C

Einsatzbereich:

Wasser, Öl, Druckluft, Vakuum (max. -0,9 bar), Kraftstoffe, Lösungsmittel, aggressive Medien

Optional:

Zeugnis 3.1

Zollwarennummer: 84818081

FRANÇAIS

Matériaux:

boîtier: 1.4401, boisseau sphérique: 1.4408, vis de la poignée: 1.4301, joint: PTFE / FKM, poignée: polyamide

Plage de température:

-20°C à +150°C

Domaine d'utilisation:

Eau, huile, air comprimé, vide (-0,9 bar max.) carburants, dissolvant, fluides agressifs

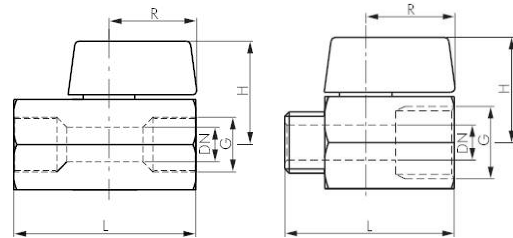
En option:

Certificat 3.1

Numéro des marchandises en douane: 84818081

BL2SH-MM series

2-Way Mini Stainless Steel Ball Valve



Reference	G	DN (mm)	Kv (m ³ /h)	L (mm)	H (mm)	R (mm)	Weight (g)
BL2SH-MM-63-018	G 1/8"	5	4	39	27	22	115
BL2SH-MM-63-014	G 1/4"	7	4	39	27	22	105
BL2SH-MM-63-038	G 3/8"	7	4	39	27	22	95
BL2SH-MM-63-012	G 1/2"	9	4.3	50	28	22	160
BL2SH-MM-63-MF-018	G 1/8"	5	4	39	27	22	95
BL2SH-MM-63-MF-014	G 1/4"	7	4	39	27	22	90
BL2SH-MM-63-MF-038	G 3/8"	7	4	39	27	22	90
BL2SH-MM-63-MF-012	G 1/2"	9	4.3	50	28	22	160

ENGLISH

Materials:

Housing: 1.4408, ball: 1.4408, handle screw: 1.4301, seal: PTFE / FKM, handle: zinc diecasting

Temperature range:

-20°C to +200°C (-4°F to +392°F)

Operating range:

Water, oil, compressed air, fuels, solvents, aggressive media

Optional:

Certificate 3.1

Customs duty number: 84818081

NEDERLANDS

Materialen

Behuizing: 1.4408, kogel: 1.4408, greepschroef: 1.4301, afdichting: PTFE / FKM, greep: Gegoten zink

Temperatuurbereik:

-20°C tot +200°C

Toepassingsbereik:

Water, olie, perslucht, brandstoffen, oplosmiddelen, agressieve media

Optioneel:

Certificaat 3.1

HS Code: 84818081

DEUTSCH

Werkstoffe:

Gehäuse: 1.4408, Kugel: 1.4408, Griffschraube: 1.4301, Dichtung: PTFE / FKM, Griff: Zinkdruckguss

Temperaturbereich:

-20°C bis +200°C

Einsatzbereich:

Wasser, Öl, Druckluft, Kraftstoffe, Lösungsmittel, aggressive Medien

Optional:

Zeugnis 3.1

Zollwarennummer: 84818081

FRANÇAIS

Matériaux:

boîtier: 1.4408, boisseau sphérique: 1.4408, vis de la poignée: 1.4301, joint: PTFE / FKM, poignée: zinc moulé

Plage de température:

-20°C à +200°C

Domaine d'utilisation:

Eau, huile, air comprimé, carburants, dissolvant, fluides agressifs

En option:

Certificat 3.1

Numéro des marchandises en douane:

84818081