

Management und
Abrechnung von
Energie – so ein-
fach wie noch nie.

Belimo Energy Valve™ und Thermischer Energiezähler



Zusammenbringen, was zusammengehört.



Mit den neuen, zertifizierten thermischen Energiezählern und dem neuen Belimo Energy Valve™ wird ein transparentes Energiemanagement ermöglicht. Die beiden Welten «Energieabrechnung» und «Energieabrechnung» werden nun vereint. Neben einer transparenten Überwachung und Regelung des Heiz- oder Kühlsystems ist somit auch eine direkte IoT-basierte Kostenabrechnung mit nur einem Gerät möglich. Die neuen MID-zugelassenen Energiezähler zeichnen sich durch eine hohe Genauigkeit und Zuverlässigkeit aus und bieten eine einfache und effiziente Energiekostenabrechnung. Doch das zuverlässige Messen ist nur der Anfang. Das Energy Valve regelt kontinuierlich den Durchfluss und optimiert die Energieversorgung des Verbrauchers. Mit dem neuen Energy Valve startet Belimo in eine neue Ära des integrierten thermischen Energiemanagements und bringt zusammen, was zusammengehört.

Integriertes thermisches Energiemanagement und Abrechnung.

Das neue Belimo Energy Valve™ und die thermischen Energiezähler vereinen Energiemessung, -regelung und IoT-fähige Abrechnung in einem Gerät. Diese bieten eine nahtlose und direkte Integration in ein Gebäudeautomationssystem oder in eine IoT-basierte Monitoringplattform mit Tools zur Leistungsverbesserung und Abrechnungsdaten. Wir bringen unterschiedliche Funktionsmerkmale zusammen – damit Sie Zeit und Kosten sparen können.



Messung und Regelung

Das Belimo Energy Valve™ bietet eine zertifizierte Energiemessung (MID), druckunabhängige Durchflussregelung, Energieeffizienz, Leistungsregelung und Delta-T-Management in einem Gerät. Überwachen und regeln Sie direkt den Energieverbrauch für eine optimale Systemleistung.



Zertifizierte Messung

Die Belimo Wärmeenergiezähler sind zertifiziert nach EN 1434/MID und vorbereitet für die IoT-basierte Abrechnung (Fernabfrage). Die patentierte automatische Glykolüberwachung und -kompensation von Belimo sorgen für eine präzise Messung – auch bei sich ändernder Glykolkonzentration.



Digitale Abläufe

Apps und Web-Tools unterstützen den Planungsprozess und bieten eine schnelle und einfache Inbetriebnahme auf Knopfdruck. Der digitale Ansatz und volle Transparenz bei den Energiedaten der Endverbraucher erleichtern Ihnen die Arbeit.



Nahtlose Integration

Nahtlose und direkte Integration in das Gebäudeautomationssystem und ausgelegt für IoT-basierte Energieüberwachung und -abrechnung – die Integration von Energiedaten war noch nie so einfach. Ein Gerät liefert alle Informationen, die Sie für die Optimierung der Gesamtleistung Ihres Systems benötigen.

«Die Cloudanbindung gibt uns Transparenz über unsere Energieflüsse und die Sicherheit, dass wir alles richtig machen. Neu können wir über die Cloud die Heizkosten gemäss europäischer Messgeräte richtlinie (MID) individuell abrechnen.»

**Samuel Lorez, Technischer Leiter
Lenzerheide Bergbahnen AG**

«Die Inbetriebnahme, Integration und Aktivierung des Energy Valve mit integriertem Wärmezähler war mit der neuen App via NFC sehr einfach.»

**Martin Eckhoff,
AZ systems AG**

Die wichtigsten Vorteile auf einen Blick.

Thermischer Energiezähler

Zertifizierte Messung, MID-zugelassen

Alle Anforderungen nach EN 1434 werden erfüllt, inklusive Bauartzulassung gemäss Europäischer Messgeräte-richtlinie 2014/32/EU (MI-004).



Digital unterstützte Abläufe

Die Belimo Assistant App führt Sie durch die Inbetriebnahme.



IoT-basierte Abrechnung

Bei Anbindung an die Belimo Cloud können vom Eigentümer autorisierte Dritte sicher auf Verbrauchsdaten zugreifen und Abrechnungsdienste anbieten.



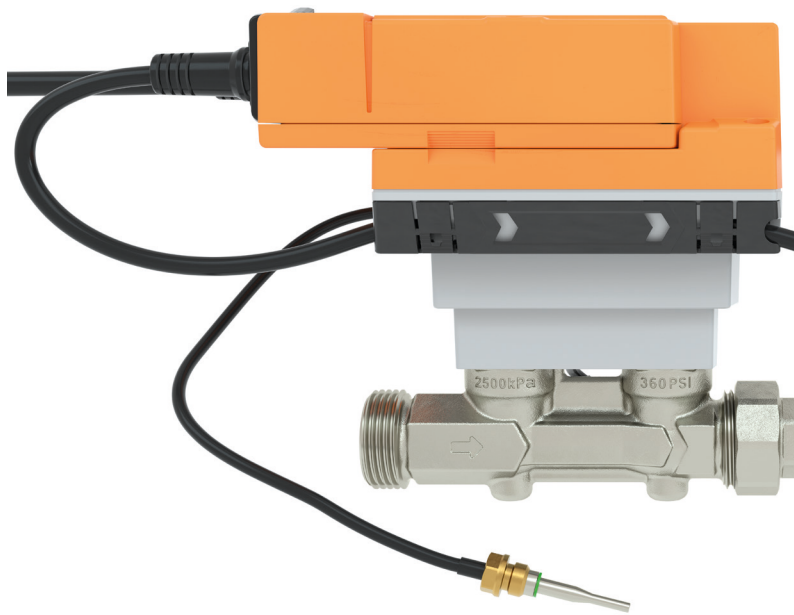
Einfache Integration

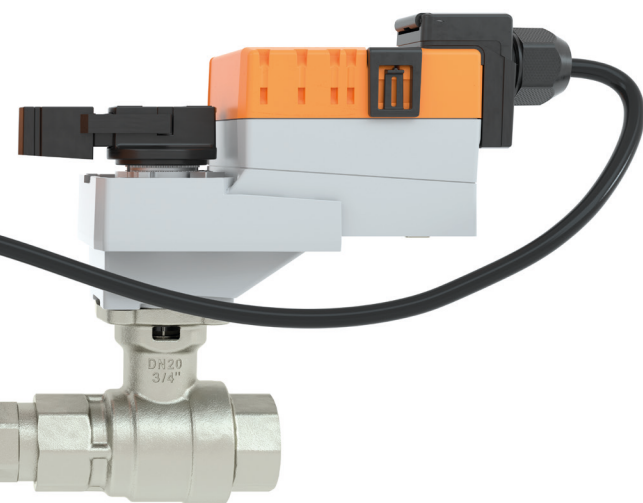
Via BACnet/IP & MSTP und Modbus TCP & RTU (im Standard enthalten) lässt sich der thermische Energiezähler direkt ins Gebäudeleitsystem integrieren.



Power over Ethernet (PoE)

Die Geräte können über ein handelsübliches Ethernet-Kabel angeschlossen werden, das die Stromversorgung und gleichzeitig die Datenübertragung sicherstellt.





Belimo Energy Valve™



Energie-Monitoring

Die dem Wärmetauscher zugeführte thermische Energie wird genau gemessen und erfasst. Die Daten helfen bei der Erkennung von Optimierungspotenzialen.



Glykolmessung und -kompensation

Die Glykolmessung und -kompensation garantieren jederzeit eine präzise Energiemessung. Bei MID-Versionen wird ein Glykol-Alarm ausgelöst.



Leistungsregelung

Die Leistungsregelung ermöglicht es Ihnen, Ihre Leistungsabgabe auf einen spezifischen Wert mit linearem Ansprechverhalten festzulegen. Die Kennlinien von Wärmetauscher und Ventil werden irrelevant. Die Regelung des Wärmetauschers ist somit druck- und temperaturunabhängig.



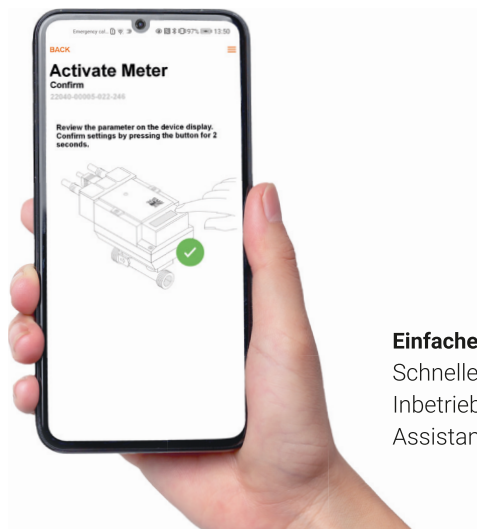
Automatischer hydraulischer Abgleich

Der Volumenstrom durch das Ventil wird permanent gemessen und Druckschwankungen im System werden sofort kompensiert. Dies macht einen hydraulischen Abgleich überflüssig.



Delta-T-Management

Die integrierte Logik verhindert das Auftreten einer zu niedrigen Temperaturdifferenz (low delta T Syndrom) und stellt so den maximalen Komfort bei geringstmöglichem Energieverbrauch sicher.



Einfache Interaktion über NFC-Schnittstelle

Schneller und einfacher Datenzugriff vor Ort – Inbetriebnahme und Fehlersuche mit der Belimo Assistant App und einem Smartphone.

Der Mehrwert für Sie als Belimo-Kunde.

Zum ersten Mal in der Geschichte sind thermisches Energiemanagement und -abrechnung in einem Gerät kombiniert. Das macht das Leben unserer Kunden so einfach wie nie zuvor.



Planer:

- Aufwandsreduzierung und Zeitersparnis durch optimal abgestimmte All-in-One-Lösung
- Reduzierter Planungsaufwand dank einfacher Ventilauswahl
- Rückverfolgbare Überprüfung und Protokollierung (Inbetriebnahmeprotokoll)
- Automatischer hydraulischer Abgleich bei jedem Lastzustand
- Einfache Anpassungen bei Leistungsänderungen möglich



Gebäudeeigentümer:

- Rückverfolgbare Überprüfung und Protokollierung von abrechnungsrelevanten Daten
- Offener Datenzugriff bietet Flexibilität bei der Wahl des Dienstleistungsanbieters (z.B. für die Abrechnung)
- Geringe Inbetriebnahme- und Betriebskosten und dadurch optimaler Investitionsschutz
- Dank direkter Internetanbindung zukunftssicher und transparent



Betreiber, Facility Manager:

- Maximaler Komfort bei minimalen Betriebskosten während des gesamten Lebenszyklus
- Druckunabhängige Regelung macht hydraulischen Abgleich überflüssig
- Integrierte Glykolmessung und -kompensation oder bei MID-Geräten ein Glykol-Alarm gewährleisten die Anlagensicherheit und stellen genaue Messwerte sicher
- Rückverfolgbare Überprüfung und Protokollierung von abrechnungsrelevanten Daten
- Hohe Transparenz und Effizienz durch Energie- und Systemüberwachung über die Belimo Cloud
- Einfacher Austausch der eichpflichtigen Geräte





Installateur:

- Aufwandsreduzierung und Zeitersparnis durch optimal abgestimmte All-in-One-Lösung
- Kein aufwendiger hydraulischer Abgleich notwendig
- Einfache Protokollierung des zugelassenen Energiezählers bei Inbetriebnahme mit der Assistant App
- Automatische Erstellung eines Inbetriebnahmeprotokolls für den Zähler
- Weitere Vorteile bei der Inbetriebnahme finden Sie weiter unten



Systemintegrator:

- Abrechnung und Regelung mit einem einzigen Gerät
- Einfache, zeitsparende Inbetriebnahme und Konfiguration
- Freie Wahl der Ansteuerung (BACnet, Modbus, MP-Bus, M-Bus oder analoges Signal)
- Energieoptimierung durch Datentransparenz
- Vereinfachte Installation durch Power over Ethernet, da keine lokale Spannungsversorgung erforderlich ist
- Weitere Vorteile bei der Inbetriebnahme finden Sie weiter unten



Messdienstleister:

- App-geführte Inbetriebnahme, automatische Erstellung eines formalen Inbetriebnahmeprotokolls
- Messdaten des MID-zertifizierten Energiezählers können direkt für Verbraucherabrechnung verwendet werden
- Einfache Anbindung an andere Cloud-Schnittstellen
- Einfache Datenerfassung und -verarbeitung
- Nahtlose und einfache Integration in offene Systeme für Energiekostenabrechnung
- Weitere Vorteile bei der Inbetriebnahme finden Sie weiter unten



Inbetriebnahme:

- Die europäischen Anforderungen der Norm EN 1434 und der MID-Direktive werden erfüllt
- Integrierter Webserver für direkten Datenzugriff und Einstellmöglichkeiten
- Eine einzige Smartphone-App für alles: Inbetriebnahme, Konfiguration, Diagnose und Überwachung
- Intuitiver Startup-Assistent für die Inbetriebnahme und Protokollierung des thermischen Energiezählers

Messen und Regeln mit dem Belimo Energy Valve™.

Zertifizierte Energiemessung

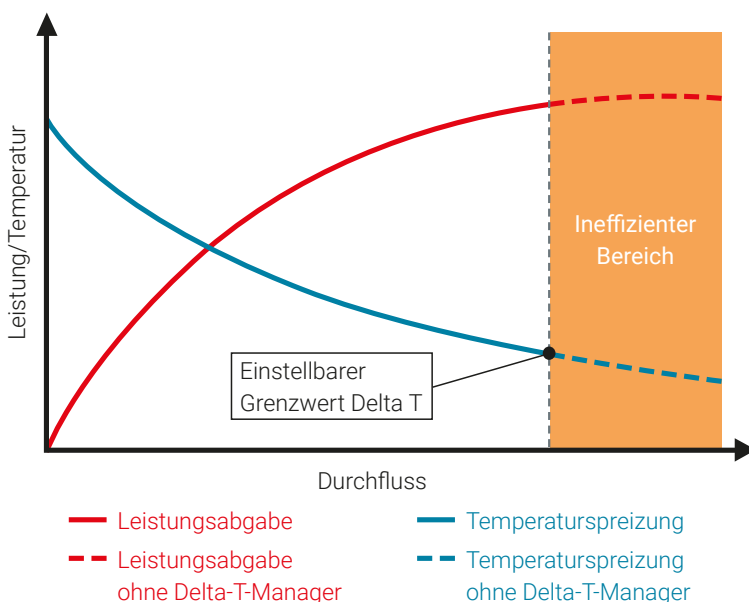
Das Belimo Energy Valve™ ermöglicht eine druckunabhängige Durchflussregelung sowie eine transparente Überwachung des Heiz- oder Kühlsystems. Durch Messen, Berechnen und Visualisieren wichtiger Anlagendaten wie Durchflussmenge, Vor- und Rücklauftemperatur sowie der aktuell dem Gerät zugeführten Leistung und darauf basierende Optimierungen kann ein energieeffizienter Anlagenbetrieb über die gesamte Lebensdauer des Produkts aufrechterhalten werden.

Leistungsregelung

Die All-in-One-Eigenschaften des Belimo Energy Valve™ ermöglichen eine Leistungsregelung für den druck- und temperaturunabhängigen Betrieb.

Delta-T-Management

Der im Belimo Energy Valve™ integrierte Delta-T-Manager ist eine Funktion, die kontinuierlich die Temperaturspreizung misst und mit dem anlagenspezifisch eingestellten Grenzwert abgleicht. Wird dieser unterschritten, passt das Belimo Energy Valve™ den Durchfluss selbstständig so an, dass nur die effektiv benötigte Wassermenge zur Erreichung der gewünschten Leistung zum Einsatz kommt. Die integrierte Logik verhindert somit das Auftreten des «Low Delta T»-Syndroms und stellt den maximalen Komfort bei geringstmöglichem Energieverbrauch sicher.



DAS «LOW DELTA T»-SYNDROM

Wird ein Heiz- oder Kühlsystem mit zu grossen Wassermengen betrieben, kann dies nicht in eine höhere Heiz- oder Kühlleistung umgesetzt werden. Dies resultiert in einer niedrigeren Temperaturspreizung zwischen Vor- und Rücklauf bei praktisch gleichbleibender Leistungsabgabe. Es tritt das sogenannte «Low Delta T»-Syndrom auf. Dies beeinträchtigt die Effizienz des kompletten Systems und führt zu einem zusätzlichen Energiebedarf an den Pumpen und dem Erzeuger. Eine Überwachung der Temperaturspreizung (Delta T) ist notwendig, um den effizienten Betrieb einer Anlage über den gesamten Lebenszyklus sicherzustellen. Wenn aktiviert, führt das Belimo Energy Valve™ diese Funktion automatisch durch.

IoT-basierte Abrechnung dank zuverlässiger zertifizierter Messung.

Hochwertige Messung

Die thermischen Energiezähler von Belimo arbeiten mit der Ultraschalllaufzeit-Technologie und sind dadurch schmutzunempfindlich, verschleissfrei und messen präzise. Dies wird durch einen schnellen Messzyklus erreicht. Die Multipoint-Nasskalibrierung jedes einzelnen Zählers in der Produktion gewährleistet eine hohe Genauigkeit über den gesamten Durchflussmessbereich.

Multiapplikationsgerät

Die thermischen Energiezähler von Belimo sind als Multiapplikationsgeräte konzipiert, d. h. sie können sowohl als Wärmezähler, Kältezähler oder als kombinierter Heiz-/Kältezähler appliziert werden – wahlweise im Rücklauf oder in den Vorlauf des Systems installiert. Die Festlegung der Applikation und der Installationsposition erfolgt bei der Inbetriebnahme mit einem Smartphone und der Belimo Assistant App.

Zertifizierte Energiemessung

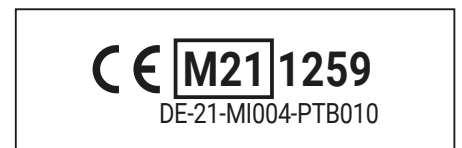
Die zertifizierten thermischen Energiezähler von Belimo erfüllen die Anforderungen nach EN 1434 und besitzen eine Bauartzulassung gemäss Europäischer Messgeräte-Richtlinie 2014/32/EU (MID). Die zertifizierten Geräte sind mit der dazugehörigen MID-Konformitätskennzeichnung versehen. Sie liefern validierte Daten für Abrechnungszwecke, die für die direkte Rechnungsstellung verwendet werden können. Die thermischen Energiezähler sind nach MID für die Wärmemessung in Reinwasseranlagen zugelassen. Dank der permanenten Glykolüberwachung kann ein Alarm ausgelöst werden, wenn Glykol im Wasser vorhanden ist.

Noch höhere Genauigkeit dank automatischer Glykolkompensation

Unsere thermischen Energiezähler sind auch ohne MID- und EN 1434-Zulassung erhältlich. Sie messen zuverlässig Energie, selbst wenn sich Glykol im Wasser befindet. Sie messen automatisch und kontinuierlich den Glykolgehalt im Medium, kompensieren ihn und sorgen so für eine zuverlässige Ultraschall-Volumenstrommessung. Daraus ergibt sich eine präzise Bestimmung der thermischen Energie.



Multipoint-Nasskalibrierung

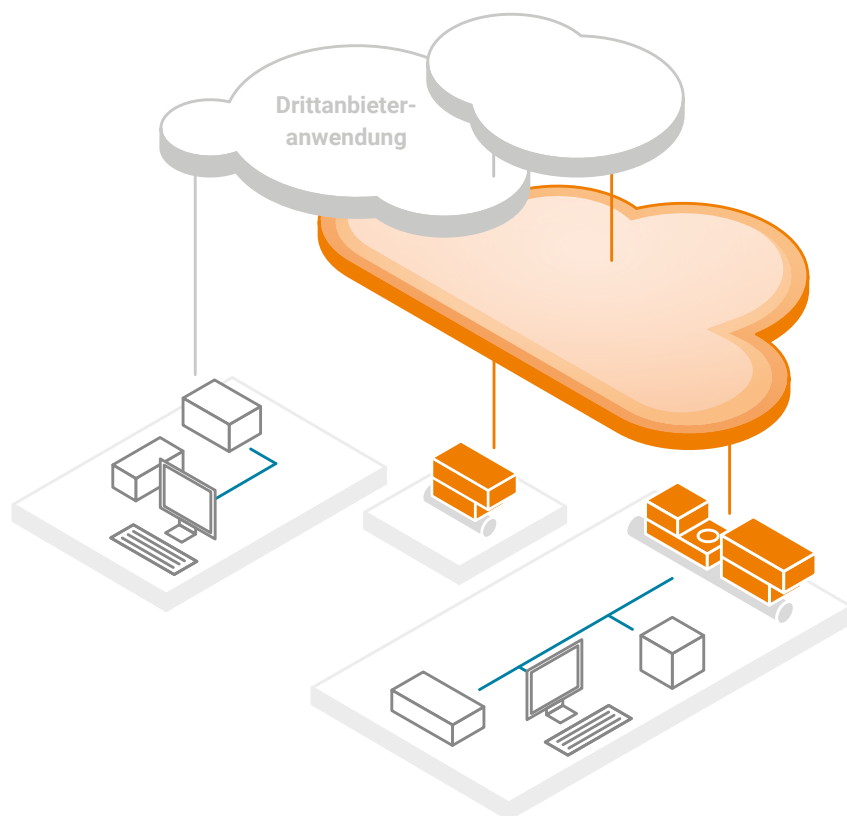


MID-Konformitätskennzeichnung

IoT-basierte Abrechnung.

Vereinfachte Energiekostenabrechnung

Die thermischen Energiezähler und das Belimo Energy Valve™ sind bereit für IoT-basierte Kostenabrechnung. Die Daten sind über eine Cloud-Schnittstelle für die von Ihnen autorisierten Benutzer zugänglich. Dies ermöglicht eine einfache Integration in andere Plattformen und gibt Ihnen wiederum höchste Flexibilität bei der Wahl Ihres Dienstleistungsanbieters. Durch die von uns zur Verfügung gestellte hohe Datenqualität lassen sich die Daten zudem zusätzlich für unterschiedliche weitere Anwendungen verwenden.



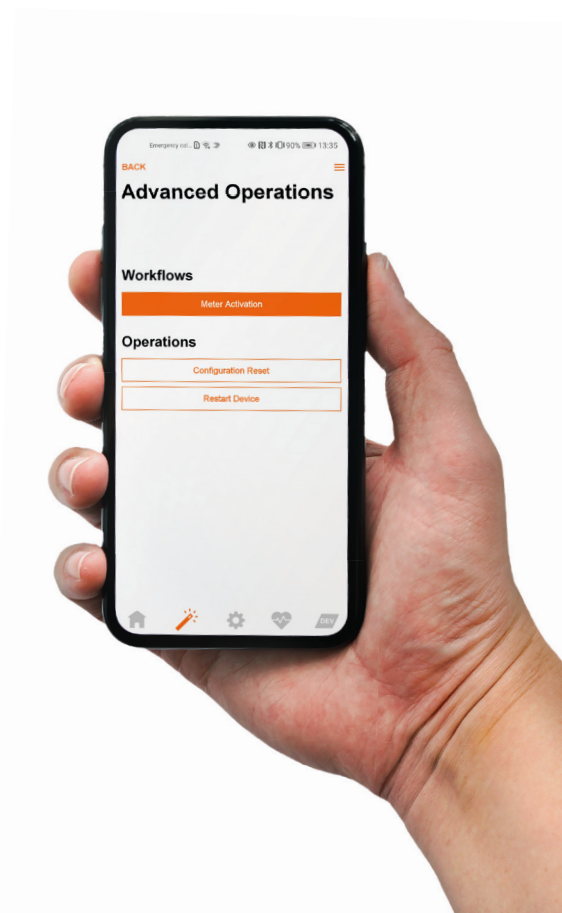
Digitale Unterstützung in der Planung und Inbetriebnahme.

Einfache Inbetriebnahme und Aktivierung dank NFC

Der thermische Energiezähler und das Belimo Energy Valve™ mit NFC-Schnittstelle (Near Field Communication) ermöglichen eine einfache Inbetriebnahme, Konfiguration und Wartung direkt von einem Smartphone aus. Mit der Belimo Assistant App lassen sich die Geräte intuitiv konfigurieren und die Inbetriebnahme kann protokolliert werden. Leistungskennzahlen (KPI), die den Zustand des Antriebs transparent machen, sorgen für einen zuverlässigen Betrieb. Hierbei zeigen zahlreiche Diagnose-Parameter dem Anwender, wie das Gerät mit der Anlage im laufenden Betrieb interagiert. Sollte es zu einem Servicefall kommen, wird eine rasche Fehleranalyse ermöglicht.

Multifunktionale Geräte mit Cloud-Anbindung

Die Anbindung an die Belimo Cloud bringt nicht nur eine Garantieverlängerung um zwei Jahre auf insgesamt sieben Jahre mit sich, sondern auch eine ganze Reihe weiterer Vorteile. Durch das Pflegen eines digitalen Zwillings des Energy Valve in der Cloud können autorisierte Benutzer direkt mit den Daten interagieren oder die Gerätebesitzer können einen Drittanbieter mit Abrechnungs- oder gar Analysediensten beauftragen – die Möglichkeiten sind endlos und nehmen täglich zu.



Nahtlose Integration der Messdaten.

Die Zukunft der HLK-Systeme ist vernetzt

Konnektivität war schon immer ein wichtiges Merkmal unserer Produkte. Das Belimo Energy Valve™ und der thermische Energiezähler unterstützen alle gängigen Kommunikationsprotokolle der Gebäudeautomation (BACnet IP und MS/TP, Modbus TCP und RTU, Belimo MP-Bus und über einen Konverter M-Bus). Auch bei Ansteuerung des Belimo Energy Valve™ mittels analogem Stellsignal kann die Bus-Kommunikation zur Überwachung und Übersteuerung verwendet werden.



Power over Ethernet

Alle thermischen Energiezähler und Belimo Energy Valve™ können über PoE (Power over Ethernet) eingebunden werden. Damit können die Gerätespeisung und die Datenübertragung gleichzeitig über ein Ethernet-Kabel erfolgen. Dies vereinfacht die Installation, vermeidet Verdrahtungsfehler und macht eine lokale Spannungsversorgung überflüssig.



Direkte Integration in IoT-Plattformen

Mit den IoT-fähigen Produkten von Belimo können Feldgeräte direkt an moderne Building-IoT-Plattformen angeschlossen werden. Profitieren Sie von den Möglichkeiten eines vernetzten digitalen Ökosystems.

- Übernehmen Sie die volle Kontrolle über Ihre Daten
- Setzen Sie wirksame Optimierungs- und Energiesparstrategien in Gebäuden um
- Reduzieren Sie Ihre Wartungskosten
- Einfacher, offener Datenzugriff und Integration ermöglichen Ihnen eine flexible Wahl Ihres Dienstleistungsanbieters
- Sichere, transparente und zuverlässige Bereitstellung der Daten über den gesamten Lebenszyklus
- Integration in die Plattformen des Abrechnungsdienstleisters entweder über die Cloud durch eine API oder über den M-Bus mit einem Konverter



Die multifunktionale All-in-One-Lösung.

Das Belimo Energy Valve™, das aus einem 2-Weg- oder 3-Weg-Regelkugelhahn, einem volumetrischen Durchflusssensor, zwei Temperatursensoren und einem Antrieb mit integrierter Logik besteht, vereint viele Funktionen in einer einzigen, montagefreundlichen Einheit. Dank dieser neuen Generation ist nun auch eine direkte IoT-basierte Kostenabrechnung mit nur einem Gerät möglich. Dadurch sinken die Investitionskosten im Vergleich zu einer konventionellen Lösung.

- Messen: Integrierte Sensoren für die Messung der Temperaturspannung, des Durchflusses (inkl. Kompensation des Glykolgehalts) und dadurch der Leistung.
- Regeln: Kontrolle von Ventilposition, Durchfluss oder Leistung für die perfekte Regulierung des Wärmetauschers.
- Abgleichen: Das Belimo Energy Valve™ stellt immer die korrekte Wassermenge sicher – auch bei Differenzdruckänderungen und im Teillastbetrieb.
- Absperrern: Keine Leckagen dank luftblasendicht schliessendem Regelkugelhahn.
- Energiemonitoring: Aufzeigen von Optimierungspotenzialen durch die Aufzeichnung aller Anlagendaten.
- Abrechnen: Bereit für die IoT-basierte Kostenabrechnung.

Modulare Bauart für einen schnellen Zähleraustausch

Der thermische Energiezähler besteht aus einem Sensormodul (unterer Teil) mit angeschlossenen Temperatursensoren, in dem Rechenwerk und Messsystem untergebracht sind, und dem Logikmodul (oberer Teil), über welches der thermische Energiezähler an die Spannungsversorgung angeschlossen wird und über welches die Bus- und NFC-Kommunikationsschnittstelle zur Verfügung steht.

Das Sensormodul ist als Ersatzteil verfügbar und muss in gewissen Ländern gemäss nationalen Vorschriften periodisch ausgetauscht werden. Dazu kann das Logikmodul abgenommen werden (alle Kabel bleiben angeschlossen) und das Sensormodul kann einfach ausgetauscht werden. Danach wird das Logikmodul wieder aufgesteckt. Es muss kein Kabel neu angeschlossen oder der Zähler neu in das System integriert werden. Eine erhebliche Zeitersparnis!

Einkaufsliste

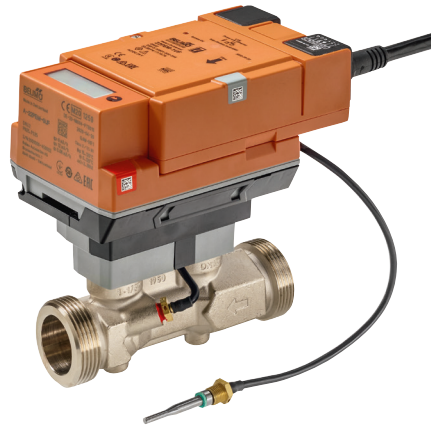
- 1 Belimo Energy Valve MID ✓
- ~~1 Regelventil~~
- ~~1 Strangregulierventil~~
- ~~1 Zähler mit MID-Zulassung~~
- ~~1 sep. Spannungsversorgung~~
- ~~1 komplexe Berechnung~~
- ~~30 min hydraulischer Abgleich~~
- ~~45 min Montageaufwand~~
- ~~Kosten für die Cloud-Anbindung~~



Thermischer Energiezähler.

Je nach gewünschter Anwendung stehen thermische Energiezähler, welche die Anforderungen nach EN 1434 erfüllen und eine Bauartzulassung gemäss Europäischer Messgeräterichtlinie 2014/32/EU (MID) besitzen, oder Geräte mit automatischer Glykolkompensation zur Verfügung. Wenn die Anwendung eine geeichte Wärmemessung verlangt, nach der die Kosten direkt abgerechnet werden können, werden die MID-zugelassenen thermischen Energiezähler eingesetzt.

Die thermischen Energiezähler sind auch ohne Zulassung verfügbar – für Applikationen oder Regionen, für die eine Zulassung nicht erforderlich ist. Dieses Modell sollte auch gewählt werden, wenn Sie eine automatische Glykol-Kompensation benötigen, z. B. bei Anwendungen unter null Grad.



MERKMALE

- Genaue, auf Ultraschall-Laufzeittechnologie basierende Messung
- Bereit für die IoT-basierte Abrechnung
- Einfache Einrichtung und Parametrierung mit der Belimo Assistant App
- Signalkonvertierung analog/digital von passiven und aktiven Sensoren oder Schaltern
- Analog-Ausgang (DC 0...10 V) steht zur Verfügung und kann die Durchflussmenge oder die Temperatur des Mediums ausgeben
- Nahtlose Integration ins Gebäudeleitsystem via Bus-Kommunikation
- Gerätespeisung und Datenübertragung direkt via Ethernet-Kabel (PoE) möglich

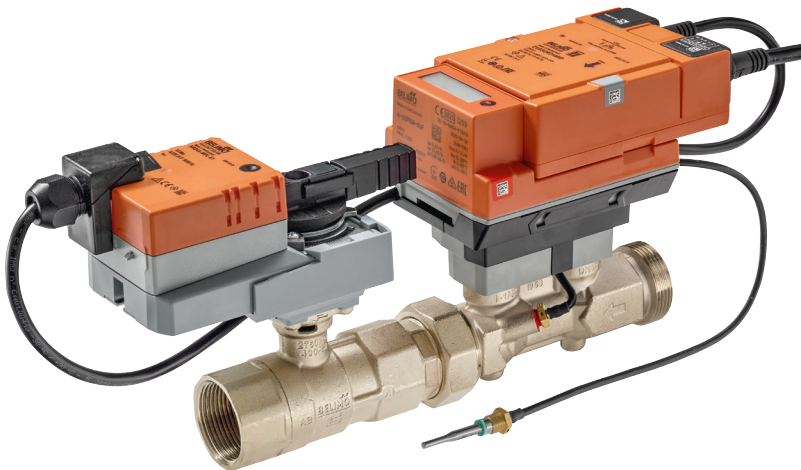
Version	Typenschlüssel	Autom. Glykol-kompensation	Glykol-Alarm	Nach EN 1434 MID zugelassen	Anzeige	Nennweite DN	Nominaler Durchfluss [m ³ /h]
MID-zugelassen	22PEM		■	■	■	15...50	1.5...15
Standard	22PE	■					

Belimo Energy Valve™.

Das Belimo Energy Valve™ ermöglicht eine druckunabhängige Durchfluss- und Leistungsregelung sowie eine transparente Überwachung des Heiz- oder Kühlsystems und stellt sicher, dass diese nicht mit einer zu geringen Temperaturspreizung («Low Delta T»-Syndrom) betrieben werden. Durch Messen, Berechnen und Visualisieren wichtiger Anlagendaten und durch die von Belimo zur Verfügung gestellten Performance-Reports wird ein energieeffizienter Anlagenbetrieb über die gesamte Lebensdauer gewährleistet. Das Belimo Energy Valve™ kann an die Belimo Cloud angebunden werden und ermöglicht so jederzeit und von überall einen einfachen Zugang zu den Daten und Reports. Je nach gewünschter Anwendung sind die Anforderungen nach EN 1434 dank einer Bauartzulassung gemäss Europäischer Messgeräterichtlinie 2014/32/EU (MID) erfüllt, oder es stehen Geräte mit automatischer Glykolkompensation zur Verfügung, was in beiden Fällen eine präzise Abrechnung ermöglicht.

MERKMALE

- Integrierte Sensoren für die Messung der Temperaturspreizung, des Durchflusses und dadurch der Leistung
- Regelung von Ventilposition, Durchfluss oder Leistung für den optimalen Betrieb des Wärmetauschers
- Immer die korrekte Wassermenge, auch bei Differenzdruckänderungen und im Teillastbetrieb
- Keine Leckagen dank luftblasendicht schliessendem Regelkugelhahn
- Bereit für die IoT-basierte Abrechnung
- Vereinfachte Einrichtung und Parametrierung mit der Belimo Assistant App
- Nahtlose Integration ins Gebäudeleitsystem via Bus-Kommunikation
- Gerätespeisung und Datenübertragung direkt via Ethernet-Kabel (PoE) möglich



Version	Typenschlüssel	Autom. Glykolkompensation	Glykol-Alarm	Nach EN 1434 MID zugelassen	Anzeige	Nennweite DN	Einstellbarer Durchfluss V _{max} [l/min]
2-Weg	EV..R2+BAC	■				15...50	6.3...250
	EV..R2+KBAC	■					
	EV..R2+MID		■	■	■		
3-Weg	EV..R3+BAC	■					

Alles inklusive.

Belimo entwickelt als Weltmarktführer innovative Lösungen für die Regelung und Steuerung von Heizungs-, Lüftungs- und Klimaanlage. Dabei bilden Antriebe, Ventile und Sensoren unser Kerngeschäft.

Stets den Kundenmehrwert im Fokus, liefern wir mehr als nur Produkte. Bei uns erhalten Sie das komplette Sortiment von Antriebs- und Sensorlösungen zur Regelung und Steuerung von HLK-Systemen aus einer Hand. Dabei setzen wir auf geprüfte Schweizer Qualität mit fünf Jahren Garantie. Unsere Vertretungen in weltweit über 80 Ländern gewährleisten zudem kurze Lieferzeiten und einen umfassenden Support über die gesamte Produktlebensdauer. Bei Belimo ist in der Tat alles inklusive.

Die «kleinen» Belimo-Produkte üben einen grossen Einfluss auf Komfort, Energieeffizienz, Sicherheit, Installation und Instandhaltung aus.

Kurzum: Small devices, big impact.



5 Jahre Garantie



Weltweit vor Ort



Komplettes Sortiment



Geprüfte Qualität



Kurze Lieferzeit



Umfassender Support



BELIMO Automation AG

Brunnenbachstrasse 1, 8340 Hinwil, Schweiz

+41 43 843 61 11, info@belimo.ch, www.belimo.com

BELIMO[®]