

PRODUKTDATENBLATT

FLOODLIGHT VALUE Sensor 10 W 4000 K IP44 BK

FLOODLIGHT VALUE SENSOR | Flutlicht mit Bewegungs- und Tageslichtsensor



Anwendungsgebiete

- Ersatz für Fluter mit Halogenlampen
- Parkplätze und Unterführungen
- Öffentlicher Raum
- Anstrahlung von Fassaden
- Baustellen

Produktvorteile

- Bedarfsoptimierte Beleuchtung dank flexiblem, programmierbarem Sensor
- Teilmattierte Abdeckung aus gehärtetem Glas, für eine gleichmäßige Beleuchtung
- Schnelle und einfache Montage dank flachem, kompaktem Design und geringem Gewicht
- Energieersparnis von bis zu 80 % verglichen mit Halogenlampen-Flutern
- 3 Jahre Garantie

Produkteigenschaften

- PIR-Bewegungsmelder und Tageslichtsensor
- Lichtausbeute: bis zu 90 lm/W
- Symmetrischer Ausstrahlungswinkel: 110° x 110°
- Montagebügel mit Rotationsbereich von bis zu 180°
- Schutzart: IP44
- Schlagfestigkeit: IK06 (10 W bis 50 W), IK08 (ab 100 W)



- Umgebungstemperaturbereich bei Betrieb: -10...+40 °C

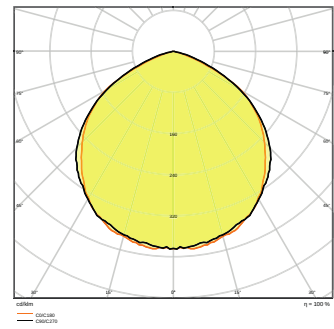
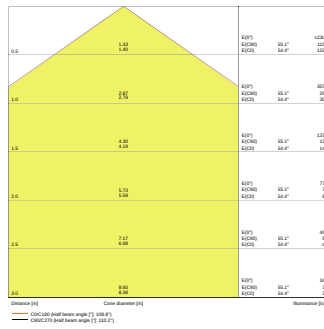
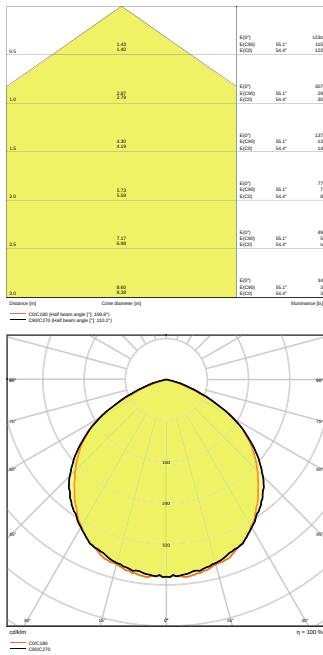
TECHNISCHE DATEN

Elektrische Daten

Nennleistung	10,00 W
Nennspannung	220...240 V
Netzfrequenz	50...60 Hz
Nennstrom	46 mA
Einschaltstrom	2 A
Einschaltstromdauer T_{h50}	96 μ s
Max. Anz. Leucht. an Sicherungsaut. B16 A	56
Max. Anz. Leucht. an Sicherungsaut. C10 A	35
Max. Anz. Leucht. an Sicherungsaut. C16 A	56
Netzleistungsfaktor λ	> 0,70
Oberschwingungsgehalt	< 35 %
Schutzklasse	I
Betriebsart	Integrierter LED-Treiber

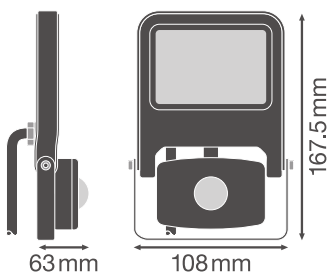
Photometrische Daten

Lichtstrom	800 lm
Lichtausbeute	80 lm/W
Farbtemperatur	4000 K
Lichtfarbe (Bezeichnung)	Kalt weiß
Farbwiedergabeindex Ra	≥ 80
Standardabweichung des Farbabgleichs	< 6 sdcn
Lichtstärke	-
Flimmer-Messgröße (Pst LM)	-
Messgröße für Stroboskop-Effekte (SVM)	-
Photobiologische Risikogruppe gemäß EN62778	RG1
Ausstrahlungswinkel	110 ° x 110 °



Maße & Gewicht

Länge	154.00 mm
Breite	93.00 mm
Höhe	63.00 mm
Produktgewicht	350,00 g
Kabellänge	500 mm



Materialien & Farben

Produktfarbe	Schwarz
Gehäusefarbe	Schwarz

Gehäusematerial	Aluminium
Material Abdeckung	Glas
Material der lichtemittierenden Fläche	Glas
Glühdrahtprüfung nach IEC 60695-2-12	650 °C
Quecksilbergehalt der Lampe	0.0 mg

Anwendung & Installation

Umgebungstemperaturbereich	-10...+40 °C
Anschlussart	Kabel, 3-polig
Schutzart	IP44
Schutzklasse IK (Stoßfestigkeitsgrad)	IK06
Dimmbar	Nein
Montageart	Anbau
Montageort	Wand / Decke / Boden
Anwendungsumgebung	Außenanwendungen
Justierbar	Ja
LED-Modul austauschbar	Nicht austauschbar

Lebensdauer

Lebensdauer L70/B50 bei 25 °C	30000 h
Anzahl der Schaltzyklen	10000

Sensor

Art des Sensors	Bewegung / Licht
Sensortechnik	Passiv-Infrarot (PIR)
Erfassungswinkel des Sensors	120 °
Sensor-gesteuerte Schaltzeit	10 s...10 min
Erfassungsbereich des Bewegungssensors	2...9 m
Erfassungsschwelle des Tageslichtsensors	10...2000 lx
Schutzart des Sensors	IP44

Zertifikate & Standards

Normen	CE / CB / TÜV SÜD / EAC
Leuchte mit begrenzter Oberflächentemperatur "D-Zeichen"	Nein
Ballwurfsicher	Nein

DOWNLOADS

DOWNLOADS



Ausschreibungstexte
Tender Text 4058075268685



Declarations of conformity
CE FLOODLIGHT VALUE 10W SENSOR 840 AC16595



IES file (IES)
FLOOD VALUE 10W 4000K BK S IP65



LDT file (Eulumdat)
FLOOD VALUE 10W 4000K BK S IP65



R3D file (Relux 3D Model)
FLOODLIGHT VALUE SENSOR 10 W



M4D file (3D Model with rotation axis)
FLOODLIGHT VALUE SENSOR 10 W



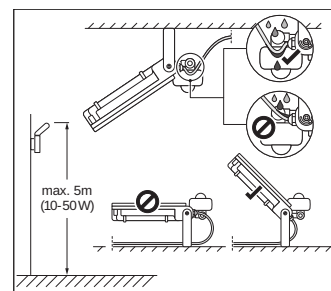
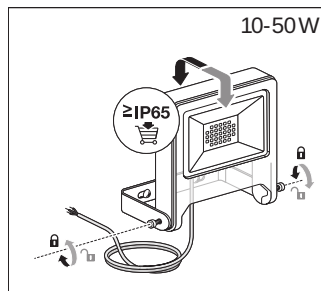
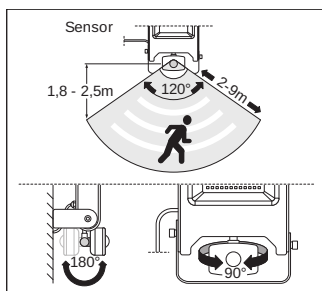
UGR file (UGR table)
FLOOD VALUE 10W 4000K BK S IP65

VERPACKUNGSINFORMATIONEN

EAN	Verpackungseinheit (Stück pro Einheit)	Abmessungen (Länge x Breite x Höhe)	Bruttogewicht	Volumen
4058075268685	Faltschachtel 1	84 mm x 117 mm x 182 mm	396.00 g	1.79 dm ³
4058075268692	Versandschachtel 8	348 mm x 245 mm x 200 mm	3736.00 g	17.05 dm ³

Die genannten Produktnummern beschreiben die kleinste bestellbare Mengeneinheit. Eine Versandeinheit kann mehrere Einzelprodukte beinhalten. Als Bestellmenge verwenden Sie bitte das Ein- oder Mehrfache einer Versandeinheit.

WEITERE KATALOGINFORMATIONEN



Referenzen / Verweise

- Zur Garantie siehe www.ledvance.de/garantie

Haftungsausschluss

Änderungen und Irrtümer vorbehalten. Vergewissern Sie sich, dass Sie immer den neuesten Stand verwenden.