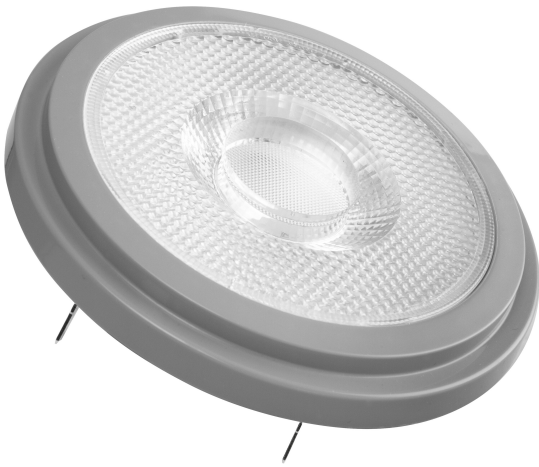


## PRODUKTDATENBLATT

### SST AR111 50 40 ° 7.2 W/2700 K G53

PARATHOM® PRO AR111 | Niedervolt-LED-Reflektorlampen AR111 mit Glowdim Effekt



#### Anwendungsgebiete

- Verkaufs- und Ausstellungenräume
- Anwendungen im Haushalt
- Anwendung im Gewerbe
- Akzentbeleuchtung
- Einsatz im Außenbereich nur in geeigneten Außenleuchten

#### Produktvorteile

- Immer passende Lichtstimmung durch Verändern der Lichtfarbe von Warmweiß zu extra Warmweiß beim dimmen
- Einfacher, schneller und sicherer Lampenaustausch ohne Umverdrahtung
- Design, Abmessungen, Lichtstrom vergleichbar mit einer Glüh- oder Halogenlampe
- Geringer Wartungsaufwand durch lange Lebensdauer
- Keine UV- und IR-nahen Anteile im Lichtstrahl
- Stufenloses Dimmen
- Sehr hohe Dimmerkompatibilität, siehe auch [www.ledvance.de/dim](http://www.ledvance.de/dim)
- Kompatibel mit vielen handelsüblichen elektronischen Vorschaltgeräten (siehe auch Kompatibilitätsliste)
- Sofort 100 % Licht, keine Aufwärmzeit

#### Produkteigenschaften

- LED-Alternative zu Niedervolthalogenlampen
- Dimmbar
- Sockel: G53
- Excellente Farbwiedergabe ( $R_a: 97$ )



- Lebensdauer: bis zu 40.000 h

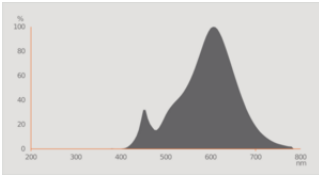
## TECHNISCHE DATEN

### Elektrische Daten

Nennleistung	7,2 W
Bemessungsleistung	7.20 W
Nennspannung	12 V
Leistungsaufnahme der herkömml. Lampe	50 W
Nennstrom	650 mA
Stromart	Wechselstrom (AC)
Einschaltstrom	10 A
Betriebsfrequenz	50/60 Hz
Netzfrequenz	50/60 Hz
Max. Anz. Lampen an Sicherungsaut. 10 A (B)	30
Max. Anz. Lampen an Sicherungsaut. 16 A (B)	37
Netzleistungsfaktor $\lambda$	> 0,50

### Photometrische Daten

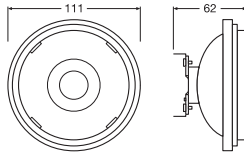
Lichtstärke	1000 cd
Lichtstrom	450 lm
Nennnutzlichtstrom 90°	450 lm
Lichtausbeute	62 lm/W
Lichtstromerhalt am Ende der Nennlebensdauer	0.70
Lichtfarbe (Bezeichnung)	Warm weiß
Farbtemperatur	2700 K
Farbwiedergabeindex Ra	$\geq 90$
Lichtfarbe	927
Standardabweichung des Farbabgleichs	$\leq 4$ sdc <sub>m</sub>
Bemessungsspitzenlichtstärke	1000 cd
Bemessungs-LLMF bei 6.000 h	0.80
Flimmer-Messgröße (Pst LM)	1
Messgröße für Stroboskop-Effekte (SVM)	< 0.4



### Lichttechnische Daten

Ausstrahlungswinkel	40 °
Aufwärmzeit (60 %)	< 0.50 s
Startzeit	< 0.5 s

### Maße & Gewicht



Gesamtlänge	55.00 mm
Durchmesser	111,00 mm
Maximaler Durchmesser	111 mm
Produktgewicht	105,00 g

### Temperaturen & Betriebsbedingungen

Umgebungstemperaturbereich	-20...+40 °C
Maximale Temperatur am Messpunkt tc	60 °C

### Lebensdauer

Nennlebensdauer	40000 h <sup>1)</sup>
Anzahl der Schaltzyklen	100000
Lichtstromerhalt am Ende der Wartung	0.70
Bem.-Lampenüberlebensfaktor bei 6.000 h	≥ 0.90

<sup>1)</sup> L70/B50

### Zusätzliche Produktdaten

Sockel (Normbezeichnung)	G53
Quecksilbergehalt der Lampe	0.0 mg
Quecksilberfrei	Ja
Anmerkung zum Produkt	Dimmbar (an vielen handelsüblichen Dimmern, siehe auch <a href="http://www.ledvance.de/dim">www.ledvance.de/dim</a> ) / Alle technischen Parameter gelten für die ganze Lampe / Aufgrund des komplexen Herstellungsprozesses von Leuchtdioden stellen die angegebenen typischen Werte der technischen LED-Parameter nur rein statistische Größen dar, die nicht notwendigerweise den tatsächlichen technischen Parametern jedes einzelnen Produkts, das vom typischen Wert abweichen kann, entsprechen.

### Einsatzmöglichkeiten

Dimmbar	Ja
---------	----

### Zertifikate & Standards

Energieeffizienzklasse	G 1)
Energieverbrauch	8.00 kWh/1000h
Schutzart	IP20
Normen	CE / EAC / CB
Photobiologische Risikogruppe gemäß EN62778	RG1

1) Energieeffizienzklasse auf einer Skala von A (höchste Effizienz) bis G (niedrigste Effizienz)

### Länderspezifische Informationen

Bestellnummer	LED111GD5040 7,
---------------	-----------------

### Daten gemäß der Verordnung zur Energieverbrauchskennzeichnung EU 2019/2015

Verwendete Beleuchtungstechnologie	LED
Ungebündeltes oder gebündeltes Licht	DLS
Netzspannung / Nicht direkt an die Netzspannung angeschlossen	NMLS
Sockel der Lichtquelle (oder anderes el. Schnittstelle)	G53
Vernetzte Lichtquelle (CLS)	Nein
Farblich abstimmbare Lichtquelle	Nein
Hülle	Nein
Lichtquelle mit hoher Leuchtdichte	Nein
Blendschutzschild	Nein
Ähnliche Farbtemperatur	SINGLE_VALUE
Angabe, ob äquivalente Leistungsaufnahme	Ja

Länge	55,00 mm
Höhe	111.00 mm
Breite	111.00 mm
Farbwertanteil x	0.458
Farbwertanteil y	0.410
Wert des R9-Farbwiedergabeindex	1
Halbwertswinkelentsprechung	NARROW_CONE_90
Lebensdauerfaktor	0.90
LED Lichtquelle ersetzt eine Leuchtstofflichtquelle	Ja
EPREL ID	522976
Model number	AC32800

**DOWNLOADS**

**Dokumente und Zertifikate**



Declarations Of Conformity CE

**Fotometrische und lichttechnische Planungsdateien**



Spectral power distribution

**VERPACKUNGSMITTEL**

EAN	Verpackungseinheit (Stück pro Einheit)	Abmessungen (Länge x Breite x Höhe)	Bruttogewicht	Volumen
4058075608610	Faltschachtel 1	113 mm x 66 mm x 113 mm	174.00 g	0.84 dm <sup>3</sup>
4058075608627	Versandschachtel 6	238 mm x 208 mm x 123 mm	1172.00 g	6.09 dm <sup>3</sup>

Die genannten Produktnummern beschreiben die kleinste bestellbare Mengeneinheit. Eine Versandeinheit kann mehrere Einzelprodukte beinhalten. Als Bestellmenge verwenden Sie bitte das Ein- oder Mehrfache einer Versandeinheit.

**Referenzen / Verweise**

- Zur Konformität des Dimmens siehe [www.ledvance.de/dim](http://www.ledvance.de/dim)
- Zur Garantie siehe [www.ledvance.de/garantie](http://www.ledvance.de/garantie)

**Haftungsausschluss**

Änderungen und Irrtümer vorbehalten. Vergewissern Sie sich, dass Sie immer den neuesten Stand verwenden.