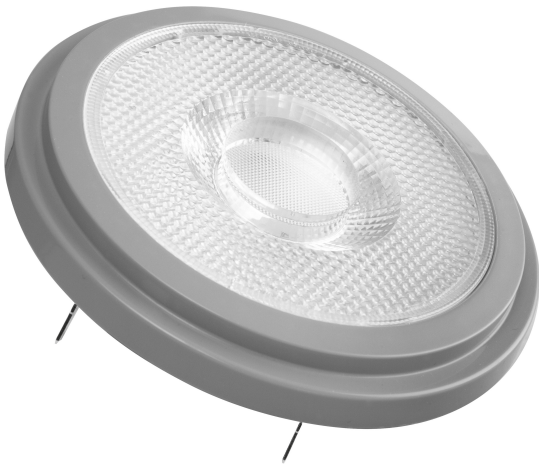


# PRODUKTDATENBLATT

## PPRO AR111 75 40 ° 11.7 W/3000 K G53

PARATHOM® PRO AR111 | Niedervolt-LED-Reflektorlampen AR111 mit Retrofit-Stecksockel



### Anwendungsgebiete

- Verkaufs- und Ausstellungenräume
- Anwendungen im Haushalt
- Anwendung im Gewerbe
- Akzentbeleuchtung
- Einsatz im Außenbereich nur in Außenleuchten (mindestens IP65)

### Produktvorteile

- Einfacher, schneller und sicherer Lampenaustausch ohne Umverdrahtung
- Design, Abmessungen, Lichtstrom vergleichbar mit einer Glüh- oder Halogenlampe
- Geringer Wartungsaufwand durch lange Lebensdauer
- Keine UV- und IR-nahen Anteile im Lichtstrahl
- Stufenloses Dimmen
- Sehr hohe Dimmerkompatibilität, siehe auch [www.ledvance.de/dim](http://www.ledvance.de/dim)
- Kompatibel mit vielen handelsüblichen elektronischen Vorschaltgeräten (siehe auch Kompatibilitätsliste)
- Sofort 100 % Licht, keine Aufwärmzeit

### Produkteigenschaften

- LED-Alternative zu Niedervolthalogenlampen
- Hohe Farbkonsistenz:  $\leq 4$  SDCM
- Dimmbar
- Sockel: G53
- Excellente Farbwiedergabe ( $R_a: 97$ )



- Lebensdauer: bis zu 40.000 h

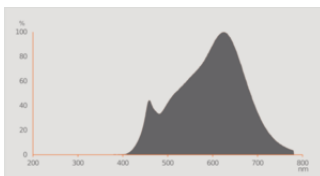
TECHNISCHE DATEN

Elektrische Daten

|   |                   |
|---|-------------------|
| Nennleistung                                | 11,7 W            |
| Bemessungsleistung                          | 11.70 W           |
| Nennspannung                                | 12 V              |
| Leistungsaufnahme der herkömml. Lampe       | 75 W              |
| Nennstrom                                   | 1 A               |
| Stromart                                    | Wechselstrom (AC) |
| Einschaltstrom                              | 18 A              |
| Betriebsfrequenz                            | 50/60 Hz          |
| Netzfrequenz                                | 50/60 Hz          |
| Max. Anz. Lampen an Sicherungs 10 A (B)     | 25                |
| Max. Anz. Lampen an Sicherungsaut. 16 A (B) | 32                |
| Netzleistungsfaktor $\lambda$               | > 0,50            |

Photometrische Daten

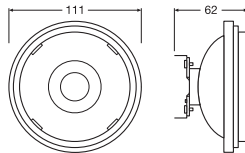
|  |              |
|--|--------------|
| Lichtstärke                                  | 1600 cd      |
| Lichtstrom                                   | 800 lm       |
| Nennnutzlichtstrom 90°                       | 800 lm       |
| Lichtausbeute                                | 68 lm/W      |
| Lichtstromerhalt am Ende der Nennlebensdauer | 0.70         |
| Lichtfarbe (Bezeichnung)                     | Warm weiß    |
| Farbtemperatur                               | 3000 K       |
| Farbwiedergabeindex Ra                       | 97           |
| Lichtfarbe                                   | 930          |
| Standardabweichung des Farbabgleichs         | $\leq 4$ sdc |
| Bemessungsspitzenlichtstärke                 | 1600 cd      |
| Bemessungs-LLMF bei 6.000 h                  | 0.80         |



### Lichttechnische Daten

|                           |          |
|---------------------------|----------|
| Ausstrahlungswinkel       | 40 °     |
| Aufwärmzeit (60 %)        | < 0.50 s |
| Startzeit                 | < 0.5 s  |
| Bemessungshalbwertswinkel | 40.00 °  |

### Maße & Gewicht



|                       |           |
|-----------------------|-----------|
| Gesamtlänge           | 55.00 mm  |
| Durchmesser           | 111,00 mm |
| Maximaler Durchmesser | 111 mm    |
| Produktgewicht        | 135,00 g  |

### Temperaturen & Betriebsbedingungen

|                                     |              |
|-------------------------------------|--------------|
| Umgebungstemperaturbereich          | -20...+40 °C |
| Maximale Temperatur am Messpunkt tc | 70 °C        |

### Lebensdauer

|   |         |
|---|---------|
| Nennlebensdauer                         | 40000 h |
| Anzahl der Schaltzyklen                 | 100000  |
| Lichtstromerhalt am Ende der Wartung    | 0.70    |
| Bem.-Lampenüberlebensfaktor bei 6.000 h | ≥ 0.90  |

### Zusätzliche Produktdaten

|                             |        |
|-----------------------------|--------|
| Sockel (Normbezeichnung)    | G53    |
| Quecksilbergehalt der Lampe | 0.0 mg |
| Quecksilberfrei             | Ja     |

|                       |   |
|-----------------------|---|
| Anmerkung zum Produkt | Alle technischen Parameter gelten für die ganze Lampe / Aufgrund des komplexen Herstellungsprozesses von Leuchtdioden stellen die angegebenen typischen Werte der technischen LED-Parameter nur rein statistische Größen dar, die nicht notwendigerweise den tatsächlichen technischen Parametern jedes einzelnen Produkts, das vom typischen Wert abweichen kann, entsprechen. |
|-----------------------|---|

## Einsatzmöglichkeiten

|         |    |
|---------|----|
| Dimmbar | Ja |
|---------|----|

## Zertifikate &amp; Standards

|   |                 |
|---|-----------------|
| Energieeffizienzklasse                      | G <sup>1)</sup> |
| Energieverbrauch                            | 12.00 kWh/1000h |
| Schutzart                                   | IP20            |
| Normen                                      | CE / EAC / CB   |
| Photobiologische Risikogruppe gemäß EN62778 | RG1             |

<sup>1)</sup> Energieeffizienzklasse auf einer Skala von A(höchste Effizienz) bis G (niedrigste Effizienz)

## Länderspezifische Informationen

|               |                 |
|---------------|-----------------|
| Bestellnummer | LPAR111 7540 11 |
|---------------|-----------------|

## Daten gemäß der Verordnung zur Energieverbrauchskennzeichnung EU 2019/2015

|   |                |
|---|----------------|
| Verwendete Beleuchtungstechnologie                            | LED            |
| Ungebündeltes oder gebündeltes Licht                          | DLS            |
| Netzspannung / Nicht direkt an die Netzspannung angeschlossen | NMLS           |
| Sockel der Lichtquelle (oder anderes el. Schnittstelle)       | G53            |
| Vernetzte Lichtquelle (CLS)                                   | Nein           |
| Farblich abstimmbare Lichtquelle                              | Nein           |
| Hülle   | Nein           |
| Lichtquelle mit hoher Leuchtdichte                            | Nein           |
| Blendschutzschild   | Nein           |
| Ähnliche Farbtemperatur                                       | SINGLE_VALUE   |
| Angabe, ob äquivalente Leistungsaufnahme                      | Ja             |
| Länge   | 55.00 mm       |
| Höhe  | 111,00 mm      |
| Breite  | 111,00 mm      |
| Farbwertanteil x  | 0.434          |
| Farbwertanteil y  | 0.403          |
| Wert des R9-Farbwideregabeindex                               | 1              |
| Halbwertswinkel   | NARROW_CONE_90 |
| Lebensdauerfaktor   | 0.90           |
| LED Lichtquelle ersetzt eine Leuchtstofflichtquelle           | yes            |
| EPREL ID  | 522972         |

Model number

AC32805

## VERPACKUNGSMFORMATIONEN

| EAN           | Verpackungseinheit (Stück pro Einheit) | Abmessungen (Länge x Breite x Höhe) | Bruttogewicht | Volumen              |
|---------------|--|-------------------------------------|---------------|----------------------|
| 4058075608535 | Faltschachtel<br>1                     | 113 mm x 66 mm x 113 mm             | 176.00 g      | 0.84 dm <sup>3</sup> |
| 4058075608542 | Versandschachtel<br>6                  | 238 mm x 208 mm x 123 mm            | 1184.00 g     | 6.09 dm <sup>3</sup> |

Die genannten Produktnummern beschreiben die kleinste bestellbare Mengeneinheit. Eine Versandeinheit kann mehrere Einzelprodukte beinhalten. Als Bestellmenge verwenden Sie bitte das Ein- oder Mehrfache einer Versandeinheit.

## Referenzen / Verweise

- Zur Konformität des Dimmens siehe [www.ledvance.de/dim](http://www.ledvance.de/dim)
- Zur Garantie siehe [www.ledvance.de/garantie](http://www.ledvance.de/garantie)
- Für weitere Produkte und aktuelle Informationen zum Thema LED-Lampen siehe [www.ledvance.de/ledlampen](http://www.ledvance.de/ledlampen)
- Mehr Informationen unter [www.ledvance.de/niedervolt-led-lampen](http://www.ledvance.de/niedervolt-led-lampen)

## Haftungsausschluss

Änderungen und Irrtümer vorbehalten. Vergewissern Sie sich, dass Sie immer den neuesten Stand verwenden.