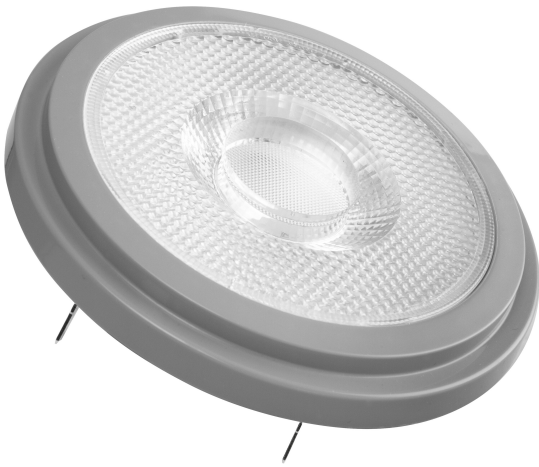


PRODUKTDATENBLATT

PPRO AR111 75 40 ° 11.7 W/3000 K G53

PARATHOM® PRO AR111 | Niedervolt-LED-Reflektorlampen AR111 mit Retrofit-Stecksockel



Anwendungsgebiete

- Verkaufs- und Ausstellungenräume
- Anwendungen im Haushalt
- Anwendung im Gewerbe
- Akzentbeleuchtung
- Einsatz im Außenbereich nur in geeigneten Außenleuchten

Produktvorteile

- Einfacher, schneller und sicherer Lampenaustausch ohne Umverdrahtung
- Design, Abmessungen, Lichtstrom vergleichbar mit einer Glüh- oder Halogenlampe
- Geringer Wartungsaufwand durch lange Lebensdauer
- Keine UV- und IR-nahen Anteile im Lichtstrahl
- Stufenloses Dimmen
- Sehr hohe Dimmerkompatibilität, siehe auch www.ledvance.de/dim
- Kompatibel mit vielen handelsüblichen elektronischen Vorschaltgeräten (siehe auch Kompatibilitätsliste)
- Sofort 100 % Licht, keine Aufwärmzeit

Produkteigenschaften

- LED-Alternative zu Niedervolthalogenlampen
- Hohe Farbkonsistenz: ≤ 4 SDCM
- Dimmbar
- Sockel: G53
- Excellente Farbwiedergabe ($R_a: 97$)



- Lebensdauer: bis zu 40.000 h

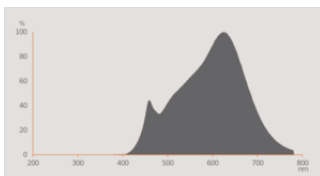
TECHNISCHE DATEN

Elektrische Daten

Nennleistung	11,7 W
Bemessungsleistung	11.70 W
Nennspannung	12 V
Leistungsaufnahme der herkömml. Lampe	75 W
Nennstrom	1 A
Stromart	Wechselstrom (AC)
Einschaltstrom	18 A
Betriebsfrequenz	50/60 Hz
Netzfrequenz	50/60 Hz
Max. Anz. Lampen an Sicherungsaut. 10 A (B)	25
Max. Anz. Lampen an Sicherungsaut. 16 A (B)	32
Netzleistungsfaktor λ	> 0,50

Photometrische Daten

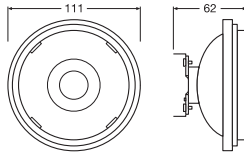
Lichtstärke	1600 cd
Lichtstrom	800 lm
Nennnutzlichtstrom 90°	800 lm
Lichtausbeute	68 lm/W
Lichtstromerhalt am Ende der Nennlebensdauer	0.70
Lichtfarbe (Bezeichnung)	Warm weiß
Farbtemperatur	3000 K
Farbwiedergabeindex Ra	97
Lichtfarbe	930
Standardabweichung des Farbabgleichs	≤ 4 sdc _m
Bemessungsspitzenlichtstärke	1600 cd
Bemessungs-LLMF bei 6.000 h	0.80



Lichttechnische Daten

Ausstrahlungswinkel	40 °
Aufwärmzeit (60 %)	< 0.50 s
Startzeit	< 0.5 s

Maße & Gewicht



Gesamtlänge	55.00 mm
Durchmesser	111,00 mm
Maximaler Durchmesser	111 mm
Produktgewicht	135,00 g

Temperaturen & Betriebsbedingungen

Umgebungstemperaturbereich	-20...+40 °C
Maximale Temperatur am Messpunkt tc	70 °C

Lebensdauer

Nennlebensdauer	40000 h ¹⁾
Anzahl der Schaltzyklen	100000
Lichtstromerhalt am Ende der Wartung	0.70
Bem.-Lampenüberlebensfaktor bei 6.000 h	≥ 0.90

¹⁾ L70/B50

Zusätzliche Produktdaten

Sockel (Normbezeichnung)	G53
Quecksilbergehalt der Lampe	0.0 mg
Quecksilberfrei	Ja

Anmerkung zum Produkt	Alle technischen Parameter gelten für die ganze Lampe / Aufgrund des komplexen Herstellungsprozesses von Leuchtdioden stellen die angegebenen typischen Werte der technischen LED-Parameter nur rein statistische Größen dar, die nicht notwendigerweise den tatsächlichen technischen Parametern jedes einzelnen Produkts, das vom typischen Wert abweichen kann, entsprechen.
-----------------------	---

Einsatzmöglichkeiten

Dimmbar	Ja
---------	----

Zertifikate & Standards

Energieeffizienzklasse	G 1)
Energieverbrauch	12.00 kWh/1000h
Schutzart	IP20
Normen	CE / EAC / CB
Photobiologische Risikogruppe gemäß EN62778	RG1

1) Energieeffizienzklasse auf einer Skala von A (höchste Effizienz) bis G (niedrigste Effizienz)

Länderspezifische Informationen

Bestellnummer	LPAR111 7540 11
---------------	-----------------

Daten gemäß der Verordnung zur Energieverbrauchskennzeichnung EU 2019/2015

Verwendete Beleuchtungstechnologie	LED
Ungebündeltes oder gebündeltes Licht	DLS
Netzspannung / Nicht direkt an die Netzspannung angeschlossen	NMLS
Sockel der Lichtquelle (oder anderes el. Schnittstelle)	G53
Vernetzte Lichtquelle (CLS)	Nein
Farblich abstimmbare Lichtquelle	Nein
Hülle	Nein
Lichtquelle mit hoher Leuchtdichte	Nein
Blendschutzschild	Nein
Ähnliche Farbtemperatur	SINGLE_VALUE
Angabe, ob äquivalente Leistungsaufnahme	Ja
Länge	55,00 mm
Höhe	111.00 mm
Breite	111.00 mm
Farbwertanteil x	0.434
Farbwertanteil y	0.403

Wert des R9-Farbwiedergabeindex	1
Halbwertswinkelentsprechung	NARROW_CONE_90
Lebensdauerfaktor	0.90
LED Lichtquelle ersetzt eine Leuchtstofflichtquelle	Ja
EPREL ID	522972
Model number	AC32805

DOWNLOADS

Dokumente und Zertifikate



Declarations Of Conformity CE

Fotometrische und lichttechnische Planungsdateien



Spectral power distribution

VERPACKUNGSMFORMATIONEN

EAN	Verpackungseinheit (Stück pro Einheit)	Abmessungen (Länge x Breite x Höhe)	Bruttogewicht	Volumen
4058075608535	Faltschachtel 1	113 mm x 66 mm x 113 mm	176.00 g	0.84 dm ³
4058075608542	Versandschachtel 6	238 mm x 208 mm x 123 mm	1184.00 g	6.09 dm ³

Die genannten Produktnummern beschreiben die kleinste bestellbare Mengeneinheit. Eine Versandeinheit kann mehrere Einzelprodukte beinhalten. Als Bestellmenge verwenden Sie bitte das Ein- oder Mehrfache einer Versandeinheit.

Referenzen / Verweise

- Zur Konformität des Dimmens siehe www.ledvance.de/dim
- Zur Garantie siehe www.ledvance.de/garantie
- Für weitere Produkte und aktuelle Informationen zum Thema LED-Lampen siehe www.ledvance.de/ledlampen
- Mehr Informationen unter www.ledvance.de/niedervolt-led-lampen

Haftungsausschluss

Änderungen und Irrtümer vorbehalten. Vergewissern Sie sich, dass Sie immer den neuesten Stand verwenden.