

Symbolbild

SEITLICHE HILFSKONTAKTE

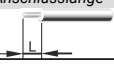
für KG20-KG317 und KH(R)16-KH(R)25B

Bezeichnung: K0.H010/A11-E

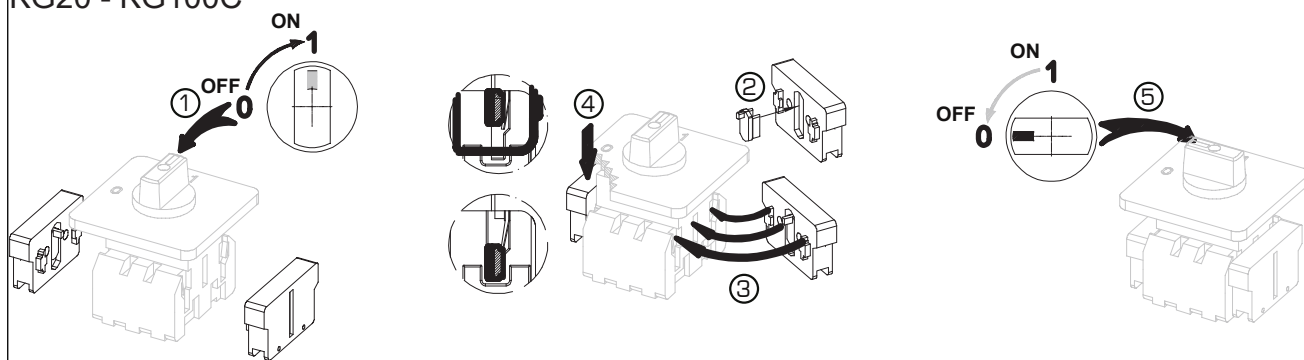
Kontakt-Arbeitsweise: "A" nicht überlappend

Kontakt-Kombination: "11" 1 NO + 1 NC

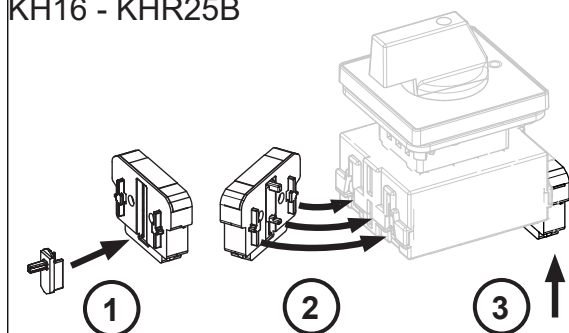
Bauformbezeichnung: "-E" für Bauform E

IEC 60947-3 EN 60947-3, VDE 0660 Teil 107						
Bemessungsisolationsspannung Ui						
			Spannung (V) AC / DC			
			500 AC			
UL60947-4-1 , UL508						
Nominal Voltage						
			Spannung (V) AC / DC			
			600 AC			
Bemessungsisolationsspannung Ui						
			Spannung (V) AC / DC			
			600 AC			
Rated thermal current						
		Strom (A)	Umgebungstemperatur (°C)		Zusatz Text	
		10			0 - 40 --	
Pilot duty rating code						
Duty Code						
A600						
General Use						
AC / DC	Spannung (V)	Strom (A)	Phasenanzahl	Polanzahl	Anzahl der Kontakte in Serie	
AC	600	10	1	1	1	
Allgemeine Informationen						
Text						
- Nur Kupferleitungen verwenden. Leiterenden nicht verzinnen.						
CSA						
Temp. rating of wire						
		Temperature Rating (°C)	Strom (A)		Text	
		75			-- only	
GENERAL TECHNICAL INFORMATION						
Leiterquerschnitt						
Leiteraufbau	Min. / Max. Wert		Anzahl der Leiter pro Klemme	Drahtquerschnitt (-bereich) (mm²) oder (AWG/kcmil)		Drahtmaterial
Feindrähtig	Max.		2	AWG 16		Kupfer
Feindrähtig	Max.		2	1,5mm²		Kupfer
ein- bzw. mehrdrähtig	Max.		2	AWG 14		Kupfer
ein- bzw. mehrdrähtig	Max.		2	1,5mm²		Kupfer
Feindrähtig mit Aderendhülsen nach DIN 46228	Max.		2	1,5mm²		Kupfer
Abisolierlänge des Leiters						
			Länge (mm)	Anschlusslänge - Bild		
			6			
Empfohlene Schraubendreher						
Schraubendreherart			Wert			
Kreuzschlitz - Schraubendreher			PH1			
Schlitzschraubendreher nach DIN 5264			0,6x3,5			
Klemmschraube						
			Anzugsdrehmoment (Nm)		Anzugsdrehmoment (lb-in)	
			0.40		3.50	

KG20 - KG100C



KH16 - KHR25B



33 41
34 42