



Symbolbild

Datenblatt

Artikelnummer: 70012162

Bezeichnung: CG4.A241.E-V

Beschreibung: Schalter

IEC 60947-3 EN 60947-3, VDE 0660 Teil 107

Bemessungsisolationsspannung Ui

Spannung (V) AC / DC
440 AC / DC

Bemessungsdauerstrom Iu/Ith

Strom (A) Umgebungstemperatur (°C) Temperaturspitzen (°C) zusätzliche Bedingungen
10 55 60 Umgebungstemperatur +55°C über 24 Stunden mit Spitzen bis +60°C

Bemessungsbetriebsstrom Ie

Gebrauchskategorie	Spannung (V)	Strom (A)
AC-15	220 - 240	2,50
AC-15	380 - 440	1,50

Bemessungsbetriebsleistung

Gebrauchskategorie	Spannung (V)	Phasenanzahl	Polanzahl	Leistung (kW)
AC-3	220 - 240	3	3	1,50
AC-3	380 - 440	3	3	2,20
AC-3	220 - 240	1	2	0,55
AC-3	380 - 440	1	2	0,75
AC-23A	220 - 240	3	3	1,80
AC-23A	380 - 440	3	3	3
AC-23A	220 - 240	1	2	0,75
AC-23A	380 - 440	1	2	1,10

Maximaler Sicherungsnennstrom IEC

Sicherungscharakteristik	Sicherungsanzahl	Strom (A)
gG	1	10

UL60947-4-1, UL508

Nominal Voltage

Spannung (V) AC / DC
300 AC

Bemessungsisolationsspannung Ui

Spannung (V) AC / DC
300 AC

Rated thermal current

Strom (A) Umgebungstemperatur (°C) Zusatz Text
10 0 - 40 --

Horsepower rating

Across-the-Line Motor Starting	Spannung (V)	Phasenanzahl	Polanzahl	Leistung (HP)	Umgebungstemperatur [°C]
DOL	110 - 120	1	2	0,33	40
DOL	220 - 240	1	2	0,75	40
DOL	277 - 277	1	2	0,75	40
DOL	110 - 120	3	3	0,75	40
DOL	220 - 240	3	3	1	40

Pilot duty rating code

Duty Code
A300

Temp. rating of wire

Temperature Rating (°C) Strom (A) Text
60 - 75 -- Use copper wire only

General Use

AC / DC	Spannung (V)	Strom (A)	Phasenanzahl	Polanzahl	Anzahl der Kontakte in Serie
AC	120	10	1	1	1
AC	300	10	1	2	1
AC	300	10	3	3	1


CSA

Nominal Voltage

Spannung (V) AC / DC
300 AC

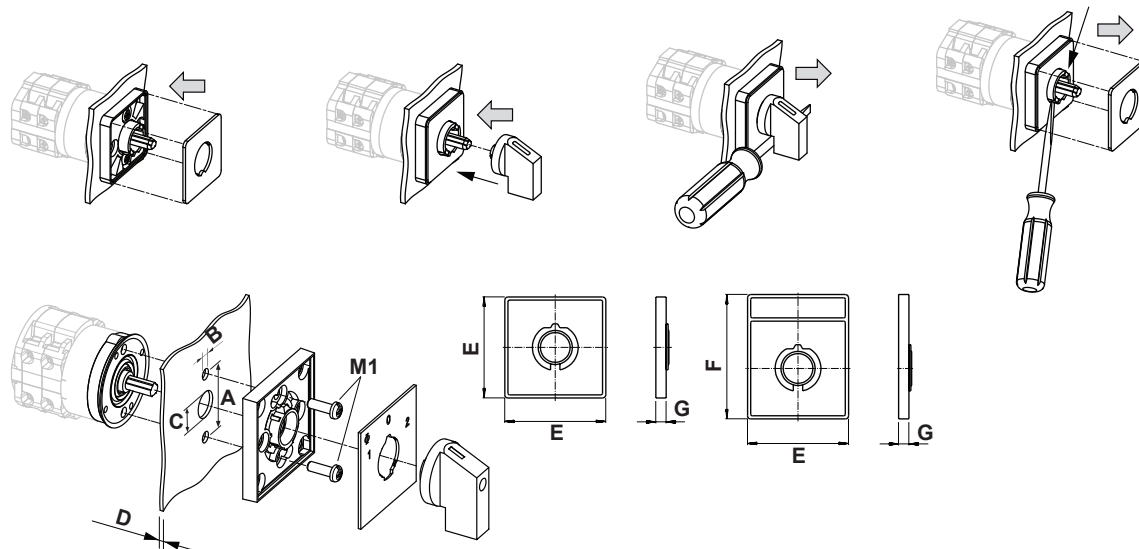
Bemessungsisolationsspannung Ui

Spannung (V) AC / DC
300 AC

Rated thermal current						
Strom (A)			Umgebungstemperatur (°C) Zusatz Text			
10			0 - 40 --			
Horsepower rating						
Across-the-Line Motor Starting		Spannung (V)	Phasenanzahl	Polanzahl	Leistung (HP)	Umgebungstemperatur [°C]
DOL		110 - 120	1	2	0,33	40
DOL		220 - 240	1	2	0,75	40
DOL		277 - 277	1	2	0,75	40
DOL		110 - 120	3	3	0,75	40
DOL		220 - 240	3	3	1	40
Pilot duty rating code						
Duty Code						
A300						
Temp. rating of wire						
Temperature Rating (°C)			Strom (A) Text			
75			-- --			
General Use						
AC / DC	Spannung (V)	Strom (A)	Phasenanzahl	Polanzahl	Anzahl der Kontakte in Serie	
AC	120	10	1	1	1	
AC	300	10	1	2	1	
AC	300	10	3	3	1	
GENERAL TECHNICAL INFORMATION						
Klemmschraube						
Anzugsdrehmoment (Nm)				Anzugsdrehmoment (lb-in)		
0,40				3,50		
Abisolierlänge des Leiters						
Länge (mm)			Anschlusslänge - Bild			
6			STRIPPINGLENGTH			
Leiterquerschnitt						
Leiteraufbau	Min. / Max. Wert		Anzahl der Leiter pro Klemme	Drahtquerschnitt (-bereich) (mm²) oder (AWG/kcmil)		Drahtmaterial
eindrähtig	Min.		1	0,5mm²		Kupfer
eindrähtig	Min.		2	0,5mm²		Kupfer
feindrähtig	Min.		1	0,75mm²		Kupfer
feindrähtig	Min.		2	0,75mm²		Kupfer
feindrähtig	Max.		2	AWG 16		Kupfer
feindrähtig	Max.		2	1,5mm²		Kupfer
ein- bzw. mehrdrähtig	Max.		2	AWG 14		Kupfer
ein- bzw. mehrdrähtig	Max.		2	1,5mm²		Kupfer
feindrähtig mit Aderendhülsen nach DIN 46228	Max.		2	1mm²		Kupfer
feindrähtig mit Aderendhülsen nach DIN 46228	Min.		1	0,5mm²		Kupfer
feindrähtig mit Aderendhülsen nach DIN 46228	Min.		2	0,5mm²		Kupfer
Approbationen						
Specification						Marking
EAC						
CE marking						
UK Directives						
CSA C.22.2 No.14						
GB/T14048.3						
Empfohlene Schraubendreher						
Schraubendreher type			Wert			
Kreuzschlitz - Schraubendreher			PH1			
Schlitzschraubendreher nach DIN 5264			0,6x3,5			
Allgemeine Informationen						
Text						
<div>- Die Schaltgeräte sind wartungsfrei. Schmierung oder Behandlung von Kontakten ist zu unterlassen.</div> <div>- Die Schalter dürfen nur von Fachkräften und nach den anerkannten Regeln der Technik eingebaut, angeschlossen und in Betrieb genommen werden.</div> <div>- Nur Kupferleitungen verwenden. Leiterenden nicht verzinnen.</div> <div>- Klemmen mit werksseitig angeschlossenen Verbindungslaschen bzw. Drahtverbindungen werden verschraubt geliefert. Nach dem Öffnen solcher Klemmen ist darauf zu achten, dass keine Verbindungslaschen verloren gehen, alle Drahtverbindungen wieder korrekt sitzen und die Klemmschrauben mit dem angegebenen Drehmoment wieder festgezogen werden.</div> <div>- Nach Installation der Schalter müssen die Kriech- und Luftstrecken im Bereich der Anschlussklemmen den Anforderungen der anwendbaren Norm und Vorschriften entsprechen.</div>						
Waste Electrical & Electronic Equipment (WEEE)						
Picture name	Description					
	Nicht in den Müll werfen, da auf eine umweltgerechte Entsorgung und Wiederverwertung geachtet werden muss. Bitte wenden Sie sich entweder an ein umweltfreundliches Entsorgungsunternehmen; senden Sie es zur Entsorgung an den Lieferanten oder direkt an den Hersteller Kraus & Naimer zurück. Lokale Kraus & Naimer Ansprechpartner finden Sie unter www.krausnaimer.com					
Proposition 65						
Bildname	Beschreibung					
	WARNING: This product can expose you to chemicals including nickel and lead, which is known to the State of California to cause cancer. For more information go to www.P65Warnings.ca.gov .					

Kontakttype: Starre Kontaktbrücke
Kontaktmaterial: Silber

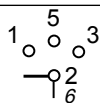
Bauform-E-V



IP - Schutzart Front		IP40
Fluchten		1,00 - 8,00
A	H	20,00 mm
B	Ø	3,20 mm
C	Ø	8,00 - 11,00 mm
D	H	<= 4,00 mm
E	H	30,00 mm
F	H	39,00 mm
G	H	5,50 mm
M1	M	0,40 Nm


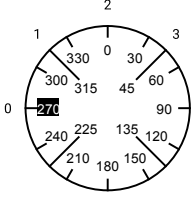
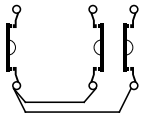
Anschlussbild

CG4.A241.E-V



Schaltprogramm

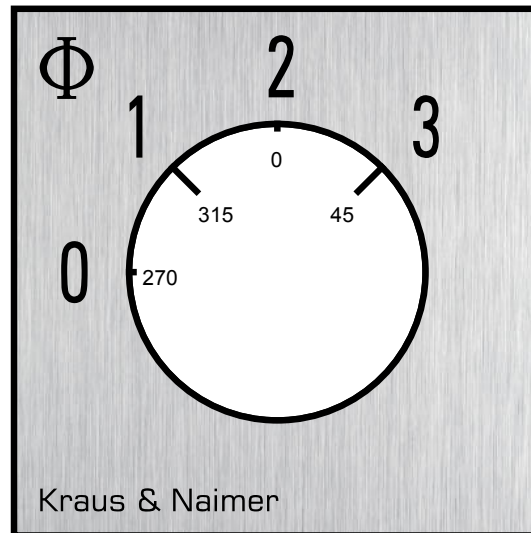
CG4.A241.E-V

 Kraus & Naimer		CG4		A241		Seite 1 von 1							
Frontschild													
		1	3	5	7	9	11	13	15	17	19	21	23
													
Schaltwinkel <input type="text" value="45"/> Gesamtschaltwinkel <input type="text" value="135"/>		2	4	6	8	10	12	14	16	18	20	22	24
0		270											
285													
300													
1		315	■										
330													
345													
2		0		■									
15													
30													
3		45	■										
60													
75													
90													
105													
120													
135													
150													
165													
180													
195													
210													
225													
240													
255													

Version: 69

Frontschild

S00.F109/A1B.PE



GRIFFE

Bezeichnung: S00.G251

Grifffarbe: "1" schwarz

